

Содержание:

Паспорт доступности объекта социальной инфраструктуры	3
Анкета (информация об объекте социальной инфраструктуры) к Паспорту доступности объекта социальной инфраструктуры	10
Акт обследования объекта социальной инфраструктуры к Паспорту доступности объекта социальной инфраструктуры	15
Приложение № 1 к Акту обследования объекта социальной инфраструктуры: результаты обследования структурно-функциональной зоны «Территория, прилегающая к зданию (участок)»	22
Приложение № 2 к Акту обследования объекта социальной инфраструктуры: результаты обследования структурно-функциональной зоны «Вход (входы) в здание»	26
Приложение № 3 к Акту обследования объекта социальной инфраструктуры: результаты обследования структурно-функциональной зоны «Путь (пути) движения внутри здания (в том числе пути эвакуации)»	32
Приложение № 4 к Акту обследования объекта социальной инфраструктуры: результаты обследования структурно-функциональной зоны «Зона целевого назначения здания (целевого посещения объекта)»	38
Приложение № 5 к Акту обследования объекта социальной инфраструктуры: результаты обследования структурно-функциональной зоны «Санитарно-гигиенические помещения»	48
Приложение № 6 к Акту обследования объекта социальной инфраструктуры: результаты обследования структурно-функциональной зоны «Система информации на объекте»	55
Результаты фотофиксации пути движения к объекту (от остановки транспорта)	60

УТВЕРЖДАЮ
Директор ГБУСО «Центр
социального обслуживания
г. Великие Луки»
Устинова Л.А.
«10» марта 2015 г.

ПАСПОРТ ДОСТУПНОСТИ
объекта социальной инфраструктуры (ОСИ)

№ 3

1. Общие сведения об объекте

- 1.1. Наименование (вид) объекта: объект социальной защиты населения
- 1.2. Адрес объекта: 182106, Псковская обл., г. Великие Луки, ул. Фурманова, д. 67
- 1.3. Сведения о размещении объекта:
- отдельно стоящее здание этажа, кв.м
 - часть здания 1 этажей (или на _____ этаже), 104,7 кв.м
 - наличие прилегающего земельного участка (да, нет); нет кв.м
- 1.4. Год постройки здания 1982, последнего капитального ремонта _____
- 1.5. Дата предстоящих плановых ремонтных работ: текущего, сентябрь 2016 года, капитального _____
- 1.6. Сведения об организации, расположенной на объекте
- 1.7. Название организации (учреждения), (полное юридическое наименование – согласно Уставу, краткое наименование) Государственное бюджетное учреждение социального обслуживания «Центр социального обслуживания г. Великие Луки» (ГБУСО «Центр социального обслуживания г. Великие Луки», отделение ночного пребывания по оказанию помощи лицам без определённого места жительства)
- Юридический адрес организации (учреждения): 182110, Псковская область, город Великие Луки, пр-т Гагарина, д. 8
- 1.8. Основание для пользования объектом (оперативное управление, аренда, собственность): оперативное управление
- 1.9. Форма собственности (государственная, негосударственная): государственная
- 1.10. Территориальная принадлежность (федеральная, региональная, муниципальная): региональная
- 1.11. Вышестоящая организация (наименование): Главное государственное управление социальной защиты населения Псковской области

1.12. Адрес вышестоящей организации, другие координаты: 180001, г. Псков, ул. Некрасова, д. 23

2. Характеристика деятельности организации на объекте (по обслуживанию населения)

- 2.1 Сфера деятельности: социальная защита населения
- 2.2 Виды оказываемых услуг: социально –бытовые; социально-медицинские; социально-психологические; социально-педагогические; социально-экономические; социально-правовые.
- 2.3 Форма оказания услуг: на объекте с временным пребыванием
- 2.4 Категории обслуживаемого населения по возрасту: взрослые трудоспособного возраста, пожилые
- 2.5 Категории обслуживаемых инвалидов: инвалиды с нарушениями опорно-двигательного аппарата; нарушениями зрения; нарушениями слуха
- 2.6 Плановая мощность: посещаемость (количество обслуживаемых в день), вместимость, пропускная способность: 24 чел.
- 2.7 Участие в исполнении ИПР инвалида, ребенка-инвалида (да, нет): нет

3. Состояние доступности объекта

3.1 Путь следования к объекту пассажирским транспортом (описать маршрут движения с использованием пассажирского транспорта) от остановки «Драмтеатр» (центр города) до остановки «ул. Щорса»

наличие адаптированного пассажирского транспорта к объекту: нет

3.2 Путь к объекту от ближайшей остановки пассажирского транспорта:

3.2.1 расстояние до объекта от остановки транспорта: 300 м.

3.2.2 время движения (пешком) 5-10 мин.

3.2.3 наличие выделенного от проезжей части пешеходного пути (да, нет): нет,

3.2.4 Перекрестки: нет

3.2.5 Информация на пути следования к объекту: *акустическая, тактильная, визуальная; нет:* нет

3.2.6 Перепады высоты на пути: *есть, нет (описать):* есть (бордюры);
их обустройство для инвалидов на коляске: *да, нет:* нет

3.3 Организация доступности объекта для инвалидов – форма обслуживания*

№ п/п	Категория инвалидов (вид нарушения)	Вариант организации доступности объекта (формы)
-------	-------------------------------------	---

		обслуживания)*
1.	Все категории инвалидов и МГН	ДУ
	<i>в том числе инвалиды:</i>	
2	передвигающиеся на креслах-колясках	ДУ
3	с нарушениями опорно-двигательного аппарата	ДУ
4	с нарушениями зрения	ДУ
5	с нарушениями слуха	ДУ
6	с нарушениями умственного развития	ДУ

* - указывается один из вариантов: «А», «Б», «ДУ», «ВНД»

3.4 Состояние доступности основных структурно-функциональных зон

№ п/п	Основные структурно-функциональные зоны	Состояние доступности, в том числе для основных категорий инвалидов**
1	Территория, прилегающая к зданию (участок)	ДУ
2	Вход (входы) в здание	ДУ
3	Путь (пути) движения внутри здания (в т.ч. пути эвакуации)	ДУ
4	Зона целевого назначения здания (целевого посещения объекта)	ДУ
5	Санитарно-гигиенические помещения	ДУ
6	Система информации и связи (на всех зонах)	ДУ
7	Пути движения к объекту (от остановки транспорта)	ДУ

** Указывается: ДП-В - доступно полностью всем; ДП-И (К, О, С, Г, У) - доступно полностью избирательно (указать категории инвалидов); ДЧ-В - доступно частично всем; ДЧ-И (К, О, С, Г, У) - доступно частично избирательно (указать категории инвалидов); ДУ - доступно условно, ВНД - временно недоступно

3.5. Итоговое заключение о состоянии доступности ОСИ:

Объект условно доступен

4. Управленческое решение

4.1. Рекомендации по адаптации основных структурных элементов объекта

№ № п /п	Основные структурно-функциональные зоны объекта	Рекомендации по адаптации объекта (вид работы)*
1	Территория, прилегающая к зданию (участок)	<p>Капитальный ремонт: <u>размещение информации на путях движения по территории, оборудование тактильными средствами.</u> <u>Устранение перепадов, неровностей на пути движения.</u> <u>Устройство бордюрных пандусов (съездов) на пути движения. Оборудование мест отдыха</u></p>
2	Вход (входы) в здание	<p>Текущий и капитальный ремонт: <u>оборудование наружной лестницы поручнями округлого сечения, с выделением цветом или фактурой краевых ступеней лестничного марша.</u> <u>Ремонт имеющегося пандуса, замена поручней пандуса с учётом технических требований, размещение тактильных средств, выполняющих предупредительную функцию, перед пандусом. Устройство водоотводов. Обозначение входа для инвалидов знаком доступности. Устройство кнопки вызова персонала с графическим обозначением</u></p>
3	Путь (пути) движения внутри здания (в т.ч. пути эвакуации)	<p>Текущий ремонт: <u>размещение информации о схеме движения инвалидов по учреждению. Техническое решение по расширению коридора невозможно.</u> <u>Размещение информирующих обозначений помещений, доступных для инвалидов, с дублированием рельефными знаками. Обозначение дверей, стен помещений, путей движения к зонам безопасности эвакуационным знаком Е 21 по ГОСТ 12.4.026</u></p>
4	Зона целевого назначения здания (целевого посещения объекта)	<p>Текущий ремонт (1 вариант): <u>размещение информирующих обозначений помещений, доступных для инвалидов, с дублированием рельефными знаками.</u> текущий ремонт (3</p>

		вариант): <u>обеспечить доступность жилых помещений для инвалидов от входа в здание</u>
5	Санитарно-гигиенические помещения	Текущий ремонт: <u>расширение дверных проёмов, маркировка, оборудование туалетной комнаты поручнями, штангами, крючками. Оборудование санузла системой тревожной сигнализации, аварийного оповещения, автоматическими и сенсорными кранами бесконтактного типа.</u>
6	Система информации на объекте (на всех зонах)	Текущий ремонт: <u>установка указателей движения, информационных стендов. Расположение информации на контрастном фоне. Оборудование индукционной петлей. Установка графических знаков безопасности, рифлёных покрытий</u>
7	Пути движения к объекту (от остановки транспорта)	Капитальный ремонт
8	Все зоны и участки	Текущий и капитальный ремонт

*- указывается один из вариантов (видов работ): не нуждается; ремонт (текущий, капитальный); индивидуальное решение с ТСР; технические решения невозможны – организация альтернативной формы обслуживания

Первоочередные виды работ по адаптации объекта:

Оборудование наружной лестницы поручнями округлого сечения, с выделением цветом или фактурой краевых ступеней лестничного марша.

Ремонт имеющегося пандуса, замена поручней пандуса с учётом технических требований, размещение тактильных средств, выполняющих предупредительную функцию, перед пандусом.

Устройство водоотводов. Обозначение входа для инвалидов знаком доступности. Устройство кнопки вызова персонала с графическим обозначением.

Размещение информации о схеме движения инвалидов по учреждению.

Размещение информирующих обозначений помещений, доступных для инвалидов, с дублированием рельефными знаками. Обозначение дверей, стен помещений, путей движения эвакуационным знаком E21 по ГОСТ 12.4.026.

Обеспечение доступности жилых помещений для инвалидов от входа в здание.

Расширение дверных проёмов, маркировка, оборудование туалетной комнаты поручнями, штангами, крючками. Оборудование санузла системой тревожной сигнализации, аварийного освещения, автоматическими и сенсорными кранами бесконтактного типа.

Установка указателей движения, информационных стендов. Расположение информации на контрастном фоне. Оборудование индукционной петлёй. Установка графических знаков безопасности, рифлёных покрытий.

4.2. Период проведения работ _____
в рамках исполнения _____
(указывается наименование документа: программы, плана)

4.3 Ожидаемый результат (по состоянию доступности) после выполнения работ по адаптации – полная доступность основных структурных элементов

Оценка результата исполнения программы, плана (по состоянию доступности) _____

4.4. Для принятия решения требуется, не требуется (нужное подчеркнуть):
Согласование _____

Имеется заключение уполномоченной организации о состоянии доступности объекта (наименование документа и выдавшей его организации, дата), прилагается _____

4.5. Информация размещена (обновлена) на Карте доступности субъекта Российской Федерации дата _____
(наименование сайта, портала)

5. Особые отметки

Паспорт сформирован на основании:

1. Анкеты (информации об объекте) от «18» июня 2015 г.,
2. Акта обследования объекта от «30» июля 2015г.

3. Решения Комиссии _____ от « _____ »
_____ 20 _____

УТВЕРЖДАЮ
Директор ГБУСО «Центр
социального обслуживания
г. Великие Луки»
Л.А. Устинова
«18» июня 2015 г.

АНКЕТА
(информация об объекте социальной инфраструктуры)
К ПАСПОРТУ ДОСТУПНОСТИ ОСИ

№ _____ 3 _____

1. Общие сведения об объекте

1.1. Наименование (вид) объекта

объект социальной защиты населения

1.2. Адрес объекта

ул. Фурманова, д. 67 г. Великие Луки, Псковская область, 182106

1.3. Сведения о размещении объекта:

- отдельно стоящее здание _____ этажей, _____ кв.м.

- часть здания 1 этажа (или на _____ этаже), 109, 2 кв.м.

1.4. Год постройки здания 1982 год, последнего капитального ремонта –

1.5. Дата предстоящих плановых ремонтных работ: текущего - сентябрь
2016 г.,

капитального - нет

сведения об организации, расположенной на объекте

1.6. Название организации (учреждения), (полное юридическое наименование – согласно Уставу, краткое наименование) Государственное бюджетное учреждение социального обслуживания Псковской области «Центр социального обслуживания г. Великие Луки» (ГБУСО «Центр социального обслуживания г. Великие Луки, отделение ночного пребывания по оказанию помощи лицам без определённого места жительства)

1.7. Юридический адрес организации (учреждения): 182110, Псковская область, город Великие Луки, пр-т Гагарина, д. 8

1.8. Основание для пользования объектом (оперативное управление, аренда, собственность): оперативное управление

1.9. Форма собственности (государственная, негосударственная) - государственная

1.10. Территориальная принадлежность (федеральная, региональная, муниципальная)
региональная

1.11. Вышестоящая организация (наименование) Главное государственное управление социальной защиты населения Псковской области

1.12. Адрес вышестоящей организации, другие координаты
180001, г. Псков, ул. Некрасова, д. 23

2. Характеристика деятельности организации на объекте

2.1 Сфера деятельности (здравоохранение, образование, социальная защита, физическая культура и спорт, культура, связь и информация, транспорт, жилой фонд, потребительский рынок и сфера услуг, другое

социальная защита

2.2 Виды оказываемых услуг: социально-бытовые услуги; социально-медицинские услуги; социально-психологические услуги; социально-педагогические услуги; социально-экономические; социально-правовые услуги.

2.3 Форма оказания услуг: (на объекте, с длительным пребыванием, в т.ч. проживанием, на дому, дистанционно) –

на объекте, с временным пребыванием

2.4 Категории обслуживаемого населения по возрасту: (дети, взрослые трудоспособного возраста, пожилые; все возрастные категории)–

взрослые трудоспособного возраста, пожилые.

2.5 Категории обслуживаемых инвалидов:

инвалиды с нарушениями опорно-двигательного аппарата, нарушениями зрениями, нарушениями слуха.

2.6 Плановая мощность: посещаемость (количество обслуживаемых в день), вместимость, пропускная способность: 24 места

2.7 Участие в исполнении ИПР инвалида, ребенка-инвалида (да, нет) –
нет

3. Состояние доступности объекта для инвалидов и других маломобильных групп населения (МГН)

3.1 Путь следования к объекту пассажирским транспортом
от остановки «Драмтеатр» (центр города) до остановки ул. Щорса

наличие адаптированного пассажирского транспорта к объекту:

нет

3.2 Путь к объекту от ближайшей остановки пассажирского транспорта:

3.2.1 расстояние до объекта от остановки транспорта

300 м

3.2.2 время движения (пешком) 5-10 мин.

3.2.3 наличие выделенного от проезжей части пешеходного пути

(да, нет), **нет**

3.2.4 Перекрестки: *нерегулируемые; регулируемые, со звуковой сигнализацией, таймером;* **нет**

3.2.5 Информация на пути следования к объекту: *акустическая, тактильная, визуальная;* **нет**

3.2.6 Перепады высоты на пути: **есть (бордюры)**

Их обустройство для инвалидов на коляске: *да, нет* **нет**

3.3 Вариант организации доступности ОСИ (формы обслуживания)* с учетом СП 35-101-2001

№ п/п	Категория инвалидов (вид нарушения)	Вариант организации доступности объекта
1.	Все категории инвалидов и МГН	ДУ
	<i>в том числе инвалиды:</i>	
2	передвигающиеся на креслах-колясках	ДУ
3	с нарушениями опорно-двигательного аппарата	ДУ
4	с нарушениями зрения	ДУ
5	с нарушениями слуха	ДУ
6	с нарушениями умственного развития	ДУ

* - указывается один из вариантов: «А», «Б», «ДУ», «ВНД»

4. Управленческое решение (предложения по адаптации основных структурных элементов объекта)

№ п/п	Основные структурно-функциональные зоны объекта	Рекомендации по адаптации объекта (вид работы)*
1	Территория, прилегающая к зданию (участок)	Капитальный ремонт: <i>размещение информации на путях движения по территории, оборудование тактильными средствами. Устранение перепадов, неровностей на пути движения. Устройство бордюрных пандусов (съездов) на пути движения. Оборудование мест отдыха</i>
2	Вход (входы) в здание	Текущий и капитальный ремонт: <i>оборудование наружной лестницы поручнями округлого</i>

		<p><i>сечения, с выделением цветом или фактурой краевых ступеней лестничного марша. Ремонт имеющегося пандуса, замена поручней пандуса с учётом технических требований, размещение тактильных средств, выполняющих предупредительную функцию, перед пандусом. Устройство водоотводов. Обозначение входа для инвалидов знаком доступности. Устройство кнопки вызова персонала с графическим обозначением</i></p>
3	Путь (пути) движения внутри здания (в т.ч. пути эвакуации)	<p>Текущий ремонт: <i>размещение информации о схеме движения инвалидов по учреждению. Техническое решение по расширению коридора невозможно. Размещение информирующих обозначений помещений, доступных для инвалидов, с дублированием рельефными знаками. Обозначение дверей, стен помещений, путей движения к зонам безопасности эвакуационным знаком Е 21 по ГОСТ 12.4.026</i></p>
4	Зона целевого назначения (целевого посещения объекта)	<p>Текущий ремонт (1 вариант): <i>размещение информирующих обозначений помещений, доступных для инвалидов, с дублированием рельефными знаками,</i></p> <p>текущий ремонт (3 вариант): <i>обеспечить</i></p>

		<i>доступность жилых помещений для инвалидов от входа в здание</i>
5	Санитарно-гигиенические помещения	Текущий ремонт: <i>расширение дверных проёмов, маркировка, оборудование туалетной комнаты поручнями, штангами, крючками. Оборудование санузла системой тревожной сигнализации, аварийного освещения, автоматическими и сенсорными кранами бесконтактного типа.</i>
6	Система информации на объекте (на всех зонах)	Текущий ремонт: <i>установка указателей движения, информационных стендов. Расположение информации на контрастном фоне. Оборудование индукционной петлей. Установка графических знаков безопасности, рифлёных покрытий</i>
7	Пути движения к объекту (от остановки транспорта)	Капитальный ремонт
8.	Все зоны и участки	Текущий и капитальный ремонт

*- указывается один из вариантов (видов работ): не нуждается; ремонт (текущий, капитальный); индивидуальное решение с ТСР; технические решения невозможны – организация альтернативной формы обслуживания

Заместитель директора ГБУСО
«Центр социального обслуживания г.Великие Луки»

Г.М. Фёдорова

Тел.: 3-52-38

УТВЕРЖДАЮ
Директор ГБУСО «Центр
социального обслуживания г.
Великие Луки»
Л.А. Устинова
«30» июля 2015г.

АКТ ОБСЛЕДОВАНИЯ
объекта социальной инфраструктуры
К ПАСПОРТУ ДОСТУПНОСТИ ОСИ
№ 3

г. Великие Луки Псковской
области

«30» июля 2015 г.

Наименование территориального
образования субъекта Российской
Федерации

1. Общие сведения об объекте

- 1.1. Наименование (вид) объекта объект социальной защиты населения
1.2. Адрес объекта: 182106, Псковская область, г. Великие Луки, ул. Фурманова, д. 67
1.3. Сведения о размещении объекта
- отдельно стоящее здание 1 этажей, кв.м 104.7
- часть здания _____ этажей (или на _____ этаже), _____ кв.м
- наличие прилегающего земельного участка (да, нет); нет кв.м
1.4. Год постройки здания 1982, последнего капитального ремонта _____
1.5. Дата предстоящих плановых ремонтных работ: текущего сентября 2016 г., капитального _____
1.6. Название организации (учреждения), (полное юридическое наименование – согласно Уставу, краткое наименование) Государственное бюджетное учреждение социального обслуживания Псковской области «Центр социального обслуживания г.Великие Луки» (ГБУСО «Центр социального обслуживания г. Великие Луки»
1.7. Юридический адрес организации (учреждения) 182110, Псковская область, город Великие Луки, пр-т Гагарина, д.8

2. Характеристика деятельности организации на объекте

Дополнительная информация сфера деятельности: социальная защита населения

Виды оказываемых услуг:

социально-бытовые услуги; социально-медицинские услуги;
социально-психологические услуги; социально-педагогические услуги;
социально-экономические; социально-правовые услуги.

3. Состояние доступности объекта

3.1. Путь следования к объекту пассажирским транспортом

(описать маршрут движения с использованием пассажирского транспорта) от остановки «Драмтеатр» (цент города) до остановки «ул. Щорса» маршрутное такси
пассажирского транспорта)

наличие адаптированного пассажирского транспорта к объекту нет

3.2. Путь к объекту от ближайшей остановки пассажирского транспорта:

3.2.1 расстояние до объекта от остановки транспорта 300 м

3.2.2 время движения (пешком) 5-10 мин.

3.2.3 наличие выделенного от проезжей части пешеходного пути (*да, нет*),
нет

3.2.4 Перекрестки: *нерегулируемые; регулируемые, со звуковой сигнализацией, таймером; нет*

3.2.5 Информация на пути следования к объекту: *акустическая, тактильная, визуальная; нет*

3.2.6 Перепады высоты на пути: *есть (бордюр)*

Их обустройство для инвалидов на коляске: нет

3.3. Организация доступности объекта для инвалидов – форма обслуживания

№ п/п	Категория инвалидов (вид нарушения)	Вариант организации доступности объекта (формы обслуживания)*
1.	Все категории инвалидов и МГН	ДУ
	<i>в том числе инвалиды:</i>	
2	передвигающиеся на креслах-колясках	ДУ
3	с нарушениями опорно-двигательного аппарата	ДУ

4	с нарушениями зрения	ДУ
5	с нарушениями слуха	ДУ
6	с нарушениями умственного развития	ДУ

* - указывается один из вариантов: «А», «Б», «ДУ», «ВНД»

3.4. Состояние доступности основных структурно-функциональных зон

№ п/п	Основные структурно-функциональные зоны	Состояние доступности, в том числе для основных категорий инвалидов**	Приложение	
			№ на плане	№ фото
1	Территория, прилегающая к зданию (участок)	ДУ		1
2	Вход (входы) в здание	ДУ		2
3	Путь (пути) движения внутри здания (в т.ч. пути эвакуации)	ДУ		3,4
4	Зона целевого назначения здания (целевого посещения объекта)	ДУ		5-8
5	Санитарно-гигиенические помещения	ДУ		9-11
6	Система информации и связи (на всех зонах)	ДУ		12, 13
7	Пути движения к объекту (от остановки транспорта)	ДУ		14-16

** Указывается: ДП-В - доступно полностью всем; ДП-И (К, О, С, Г, У) – доступно полностью избирательно (указать категории инвалидов); ДЧ-В - доступно частично всем; ДЧ-И (К, О, С, Г, У) – доступно частично избирательно (указать категории инвалидов); ДУ - доступно условно, ВНД - недоступно

3.5. ИТОГОВОЕ ЗАКЛЮЧЕНИЕ о состоянии доступности ОСИ: Объект условно доступен.

4. Управленческое решение (проект)

4.1. Рекомендации по адаптации основных структурных элементов объекта:

№ п/п	Основные структурно-функциональные зоны объекта	Рекомендации по адаптации объекта (вид работы)*
1	Территория, прилегающая к зданию (участок)	<p>Капитальный ремонт: <u>размещение информации на путях движения по территории, оборудование тактильными средствами. Устранение перепадов, неровностей на пути движения.</u> <u>Устройство бордюрных пандусов (съездов) на пути движения.</u> <u>Оборудование мест отдыха</u></p>
2	Вход (входы) в здание	<p>Текущий и капитальный ремонт: <u>оборудование наружной лестницы поручнями округлого сечения, с выделением цветом или фактурой краевых ступеней лестничного марша. Ремонт имеющегося пандуса, замена поручней пандуса с учётом технических требований, размещение тактильных средств, выполняющих предупредительную функцию, перед пандусом.</u> <u>Устройство водоотводов.</u> <u>Обозначение входа для инвалидов знаком доступности. Устройство кнопки вызова персонала с графическим обозначением</u></p>
3	Путь (пути) движения внутри здания (в т.ч. пути эвакуации)	<p>Текущий ремонт: <u>размещение информации о схеме движения инвалидов по учреждению. Техническое решение по расширению коридора невозможно. Размещение информирующих обозначений помещений, доступных для инвалидов, с дублированием рельефными знаками. Обозначение дверей, стен помещений, путей движения к зонам безопасности эвакуационным знаком Е 21 по ГОСТ 12.4.026</u></p>
4	Зона целевого назначения здания (целевого посещения объекта)	<p>Текущий ремонт (1 вариант) : <u>размещение информирующих обозначений помещений, доступных для инвалидов, с дублированием рельефными знаками,</u> текущий ремонт (3 вариант): <u>обеспечить доступность жилых помещений для инвалидов от входа в здание</u></p>
5	Санитарно-гигиенические помещения	<p>Текущий ремонт: <u>расширение дверных проёмов.</u></p>

		<i>маркировка, оборудование туалетной комнаты поручнями, штангами, крючками. Оборудование санузла системой тревожной сигнализации, аварийного освещения, автоматическими и сенсорными кранами бесконтактного типа.</i>
6	Система информации на объекте (на всех зонах)	Текущий ремонт: <i>установка указателей движения, информационных стендов. Расположение информации на контрастном фоне. Оборудование индукционной петлей. Установка графических знаков безопасности, рифлёных покрытий</i>
7	Пути движения к объекту (от остановки транспорта)	Капитальный ремонт
8.	Все зоны и участки	Текущий и капитальный ремонт

*- указывается один из вариантов (видов работ): не нуждается; ремонт (текущий, капитальный); индивидуальное решение с ТСР; технические решения невозможны – организация альтернативной формы обслуживания

4.2. Период проведения работ _____
в рамках исполнения _____

(указывается наименование документа: программы, плана)

4.3 Ожидаемый результат (по состоянию доступности) после выполнения работ по адаптации – **полная доступность основных структурных элементов**

Оценка результата исполнения программы, плана (по состоянию доступности) _____

4.4. Для принятия решения **требуется**, не требуется (*нужное подчеркнуть*):

4.4.1. согласование на Комиссии _____

(наименование Комиссии по координации деятельности в сфере обеспечения доступной среды жизнедеятельности для инвалидов и других МГН)

4.4.2. согласование работ с надзорными органами (*в сфере проектирования и строительства, архитектуры, охраны памятников, другое - указать*)

4.4.3. техническая экспертиза; разработка проектно-сметной документации;
4.4.4. согласование с вышестоящей организацией (собственником объекта);
4.4.5. согласование с общественными организациями инвалидов

4.4.6. другое _____;

Имеется заключение уполномоченной организации о состоянии доступности объекта (*наименование документа и выдавшей его организации, дата*),

прилагается _____

4.7. Информация может быть размещена (обновлена) на Карте доступности субъекта Российской Федерации _____

(наименование сайта, портала)

5. Особые отметки

ПРИЛОЖЕНИЯ:

Результаты обследования:

- | | |
|--|----------|
| 1. Территории, прилегающей к объекту | на 4 л. |
| 2. Входа (входов) в здание | на 6 л. |
| 3. Путей движения в здании | на 6 л. |
| 4. Зоны целевого назначения объекта | на 10 л. |
| 5. Санитарно-гигиенических помещений | на 7 л. |
| 6. Системы информации (и связи) на объекте | на 5 л. |

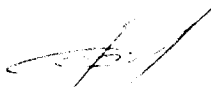
Результаты фотофиксации на объекте на 13 л.

Поэтажные планы,

Другое (в том числе дополнительная информация о путях движения к объекту) фото на 3 л.

Руководитель
рабочей группы

Заместитель директора ГБУСО «Центр социального обслуживания г. Великие Луки» Главного государственного управления социальной защиты населения Псковской области _____


Г.М. Фёдорова

Члены рабочей группы

Заведующая отделением социального обслуживания на дому ГБУСО «Центр социального обслуживания г. Великие Луки» Главного государственного управления социальной защиты населения Псковской области _____


Е.Ю. Сапелкина

Заведующая отделением социальной помощи семьям и детям ГБУСО «Центр социального обслуживания г. Великие Луки» Главного государственного управления социальной защиты населения Псковской области _____


А.А. Эшенберг

Заведующая отделением срочного социального обслуживания ГБУСО «Центр социального обслуживания г. Великие Луки» Главного государственного управления социальной

защиты населения Псковской области _____ А.М. Коноваленкова

Заведующая отделением ночного пребывания по оказанию
помощи лицам без определённого места жительства
ГБУСО «Центр социального обслуживания
г. Великие Луки» Главного государственного
управления социальной защиты населения Псковской области _____ Т.Н. Зверева

Заведующая специальным отделением для одиноких престарелых,
проживающих в специализированном жилье
ГБУСО «Центр социального обслуживания г. Великие Луки»
Главного государственного управления социальной
защиты населения Псковской области _____ С.В. Орлова

Заведующая отделением дневного пребывания граждан пожилого
возраста и инвалидов
ГБУСО «Центр социального обслуживания г. Великие Луки»
Главного государственного управления социальной
защиты населения Псковской области _____ И.Ю. Тютюникова

В том числе:

представители общественных
организаций инвалидов _____

(Должность, Ф.И.О.)

(Подпись)

_____ (Должность, Ф.И.О.)

_____ (Подпись)

представители организации, расположенной
на объекте

Управленческое решение согласовано « ____ » _____ 20__ г. (протокол № ____)
Комиссией (название). _____

I Результаты обследования:

**1. Территории, прилегающей к зданию (участка)
ГБУСО «Центр социального обслуживания г. Великие Луки»,
отделение ночного пребывания по оказанию помощи лицам без
определённого места жительства**

Псковская обл. г. Великие Луки, ул. Фурманова, д. 67

Наименование объекта, адрес

№ п/п	Наименование функционально-планировочного элемента	Наличие элемента		Выявленные нарушения и замечания		Работы по адаптации объектов		
		есть/нет	№ на плане	№ фото	Содержание	Значимо для инвалида (категория)	Содержание	Виды работ
1.1	Вход (входы) на территорию	нет						
1.2	Путь (пути) движения на территории	есть		1	<p><i>Отсутствует информационная поддержка на путях движения МГН.</i></p> <p><i>Отсутствуют тактильные средства на пути пешеходных путей.</i></p> <p><i>Есть перепады, неровности на пути движения.</i></p> <p><i>Нет мест отдыха.</i></p>	КОСГ	<p><i>Привести в соответствие с нормативными требованиями</i></p>	<p><i>Капитальный ремонт:</i></p> <p><i>размещение информации на путях движения по территории, оборудованное тактильными средствами.</i></p> <p><i>Устранение перепадов, неровностей на пути движения.</i></p> <p><i>Устро</i></p>

								<u>йство бордюрных пандусов (съездов) на пути движения. Оборудование мест отдыха</u>
1.3	Лестница (наружная)	нет						
1.4	Пандус (наружный)	нет						
1.5	Автостоянка и парковка	нет						
	ОБЩИЕ требования к зоне			1	<u>Наличие препятствий при передвижении МГН по территории к объекту, отсутствие совмещения транспортных проездов и пешеходных дорог, отсутствие тактильных средств на маршруте движения, отсутствие мест отдыха</u>	<u>Все</u>	<u>Устранить препятствия при передвижении МГН, оборудовать тактильными средствами на маршруте движения</u>	<u>Капитальный ремонт: размещение информации на путях движения по территории, оборудование тактильным и средствами. Устранение перепадов, неровностей на пути движения. Устройство бордюрных пандус</u>

								<u>ов</u> <u>(съезде</u> <u>в) на</u> <u>пути</u> <u>движе</u> <u>ния.</u> <u>Оборуд</u> <u>ование</u> <u>мест</u> <u>отдых</u> <u>а</u>
--	--	--	--	--	--	--	--	--

II Заключение по зоне:

Наименование структурно-функциональной зоны	Состояние доступности* (к пункту 3.4 Акта обследования ОСИ)	Приложение		Рекомендации по адаптации (вид работы)** к пункту 4.1 Акта обследования ОСИ
		№ на плане	№ фото	
Территория прилегающая к зданию	ДУ		1	Капитальный ремонт: <u>размещение информации на путях движения по территории.</u> <u>оборудование тактильными средствами.</u> <u>Устранение перепадов, неровностей на пути движения.</u> <u>Устройство бордюрных пандусов (съездов) на пути движения. Оборудование мест отдыха</u>

* указывается: ДП-В - доступно полностью всем; ДП-И (К, О, С, Г, У) – доступно полностью избирательно (указать категории инвалидов); ДЧ-В - доступно частично всем; ДЧ-И (К, О, С, Г, У) – доступно частично избирательно (указать категории инвалидов); ДУ - доступно условно, ВНД - недоступно

**указывается один из вариантов: не нуждается; ремонт (текущий, капитальный); индивидуальное решение с ТСР; технические решения невозможны – организация альтернативной формы обслуживания

Комментарий к заключению: Доступно условно

Территория, прилегающая к зданию, принадлежит ГБУСО «Великолукский дом-интернат для престарелых и инвалидов» (ул. Фурманова, д. 67)

Фото № 1



Фото №1 Территория, прилегающая к зданию

I Результаты обследования:
2. Входа (входов) в здание
ГБУСО «Центр социального обслуживания г. Великие Луки»,
отделение ночного пребывания по оказанию помощи лицам без
определённого места жительства
Псковская обл. г. Великие Луки, ул. Фурманова, д. 67
Наименование объекта, адрес

№ п/п	Наименование функционально-планировочного элемента	Наличие элемента			Выявленные нарушения и замечания		Работы по адаптации объектов	
		есть/нет	№ на плане	№ фото	Содержание	Значимо для инвалида (категория)	Содержание	Виды работ
2.1	Лестница (наружная)	есть		2	<i>Не установлены поручни округлого сечения, не выделены цветом или фактурой краевые ступени лестничного марша</i>	КОСГ	<i>Привести в соответствие с нормативными требованиями</i>	<i>Текущий ремонт: оборудование наружно и лестницы поручнями округлого сечения, с выделением цветом или фактурой краевых ступеней лестничного марша</i>
2.2	Пандус (наружный)	есть		2	<i>Имеющийся пандус и поручни не соответствуют техническому регламенту, тактильных</i>	К	<i>Привести в соответствие с нормативными требованиями</i>	<i>Капитальный ремонт имеющейся пандуса, замена</i>

					<u>средств, выполняющих предупредительную функцию перед пандусом не имеется</u>		<u>поручней пандуса с учётом технических требований, размещение тактильных средств, выполняющих предупредительную функцию перед пандусом</u>
2.3	Входная площадка (перед дверью)	есть	2	<u>Нет водоотводов</u>	ОСГ	<u>Привести в соответствие с нормативными требованиями</u>	<u>Текущий ремонт: устройство водоотводов</u>
2.4	Дверь (входная)	есть	2	<u>Нет обозначения входа для инвалидов знаком доступности, нет кнопки вызова персонала</u>	КОСГ	<u>Привести в соответствие с нормативными требованиями</u>	<u>Текущий ремонт: обозначение входа для инвалидов в знаком доступности. Устройство кнопки вызова персонала а с графическим обозначением</u>
2.5	Тамбур	нет					
	ОБЩИЕ требования к зоне			<u>Доступность для МГН. Оборудование знаками доступности и кнопкой вызова персонала</u>	<u>Все</u>	<u>Привести в соответствие с нормативными требованиями</u>	<u>Текущий и капитальный ремонт: оборудование наружной лестницы поручнями</u>

								<u>округлог</u> <u>о</u> <u>сечения,</u> <u>с</u> <u>выделен</u> <u>ием</u> <u>цветом</u> <u>или</u> <u>фактур</u> <u>ой</u> <u>краевых</u> <u>ступене</u> <u>й</u> <u>лестнич</u> <u>ного</u> <u>марша.</u> <u>Ремонт</u> <u>имеюще</u> <u>гося</u> <u>пандуса,</u> <u>замена</u> <u>поручне</u> <u>й</u> <u>пандуса</u> <u>с</u> <u>учётом</u> <u>техниче</u> <u>ских</u> <u>требова</u> <u>ний,</u> <u>размеще</u> <u>ние</u> <u>тактил</u> <u>ьных</u> <u>средств,</u> <u>выполня</u> <u>ющих</u> <u>предупр</u> <u>едитель</u> <u>ную</u> <u>функци</u> <u>ю, перед</u> <u>пандусо</u> <u>м.</u> <u>Устройс</u> <u>тво</u> <u>водоотв</u> <u>одов.</u> <u>Обознач</u> <u>ение</u> <u>входа</u> <u>для</u> <u>инвалид</u> <u>ов</u> <u>знаком</u> <u>доступн</u> <u>ости.</u> <u>Устройс</u> <u>тво</u> <u>кнопки</u> <u>вызова</u> <u>персона</u> <u>ла с</u>
--	--	--	--	--	--	--	--	--

								<u>графиче</u> <u>ским</u> <u>обозначе</u> <u>нием</u>
--	--	--	--	--	--	--	--	---

II Заключение по зоне:

Наименование структурно-функциональной зоны	Состояние доступности* (к пункту 3.4 Акта обследования ОСИ)	Приложение		Рекомендации по адаптации (вид работы)** к пункту 4.1 Акта обследования ОСИ
		№ на плане	№ фото	
Вход в здание	ДУ		2	Текущий и капитальный ремонт: <u>оборудование наружной лестницы поручнями округлого сечения, с выделением цветом или фактурой краевых ступеней лестничного марша.</u> <u>Ремонт имеющегося пандуса, замена поручней пандуса с учётом технических требований, размещение тактильных средств, выполняющих предупредительную функцию, перед пандусом.</u> <u>Устройство водоотводов.</u> <u>Обозначение входа для инвалидов знаком доступности.</u> <u>Устройство кнопки вызова персонала с графическим обозначением</u>

* указывается: ДП-В - доступно полностью всем; ДП-И (К, О, С, Г, У) – доступно полностью избирательно (указать категории инвалидов); ДЧ-В - доступно частично всем; ДЧ-И (К, О, С, Г, У) – доступно частично избирательно (указать категории инвалидов); ДУ - доступно условно, ВНД - недоступно

**указывается один из вариантов: не нуждается; ремонт (текущий, капитальный); индивидуальное решение с ТСР; технические решения невозможны – организация альтернативной формы обслуживания

Комментарий к заключению: *Доступно условно, необходимо провести адаптационные работы*

Фото № 2

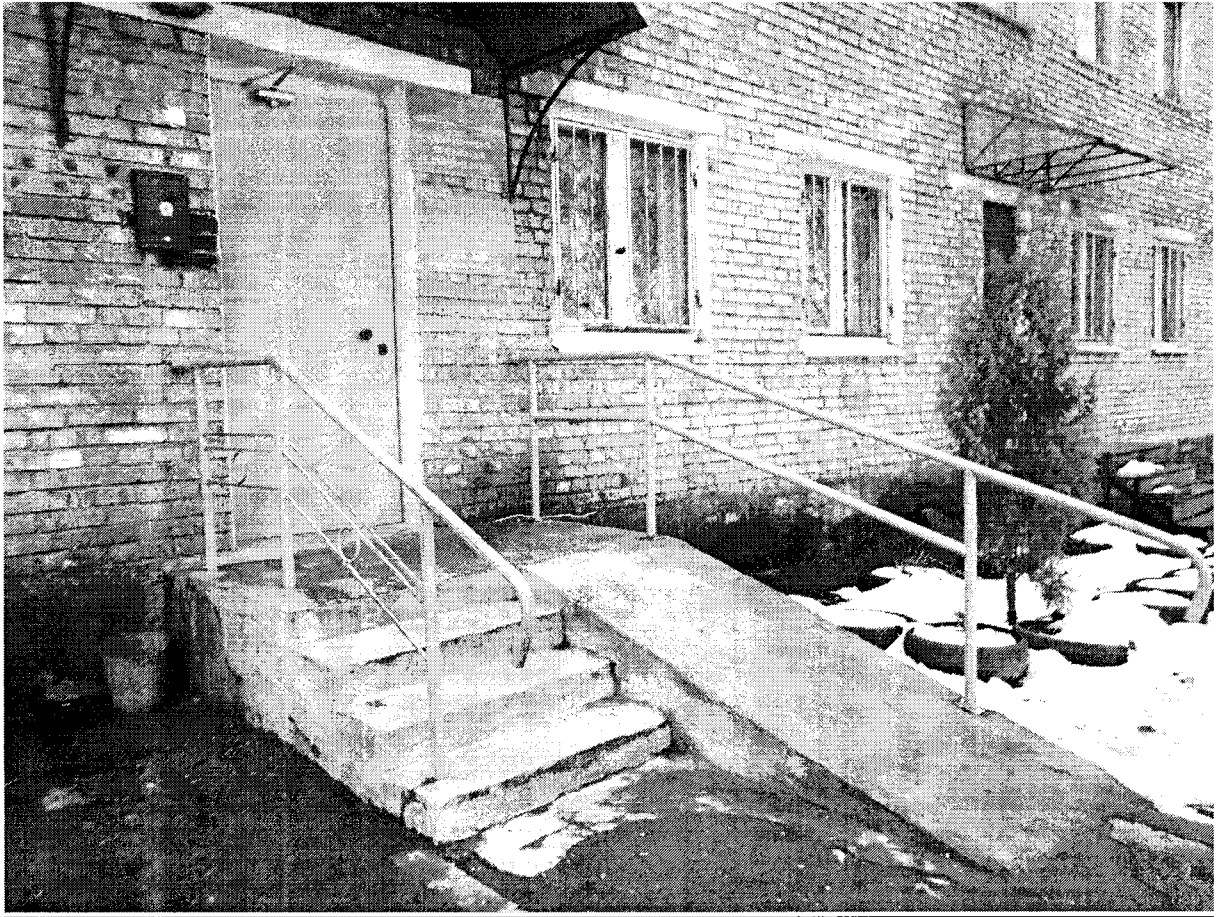


Фото № 2 Вход в здание (лестница наружная, пандус, входная площадка и дверь)

I Результаты обследования:

**3. Пути (путей) движения внутри здания (в т.ч. путей эвакуации)
ГБУСО «Центр социального обслуживания г. Великие Луки»,
отделение ночного пребывания по оказанию помощи лицам без**

определённого места жительства

Псковская обл. г. Великие Луки, ул. Фурманова, д. 67

Наименование объекта, адрес

№ п/п	Наименование функционально-планировочного элемента	Наличие элемента			Выявленные нарушения и замечания		Работы по адаптации объектов	
		есть/нет	№ на плане	№ фото	Содержание	Значимо для инвалида (категория)	Содержание	Виды работ
3.1	Коридор (вестибюль, зона ожидания, галерея, балкон)	есть		3	<i>Ширина коридора 1,4 метра. Отсутствует информация о схеме движения инвалидов по учреждению.</i>	КОСГ	<i>Привести в соответствие с нормативами</i>	<i>Текущий ремонт: размещение информации о схеме движения инвалидов в по учреждению. Техническое решение по расширению коридора невозможно.</i>
3.2	Лестница (внутри здания)	нет						
3.3	Пандус (внутри здания)	нет						
3.4	Лифт пассажирский (или подъемник)	нет						

3.5	Дверь	есть			<u>Нет информирующих обозначений помещений, доступных для инвалидов, с дублированием рельефными знаками</u>	КОСГ	<u>Привести в соответствие с нормативами</u>	<u>Текущий ремонт: размещение информирующих обозначений помещений, доступных для инвалидов, с дублированием рельефными знаками</u>
3.6	Пути эвакуации (в т.ч. зоны безопасности)	есть			<u>Двери, стены помещений, путей движения к зонам безопасности не обозначены эвакуационным знаком Е 21 по ГОСТ 12.4.026</u>	КОСГ	<u>Привести в соответствие с нормативами</u>	<u>Текущий ремонт: обозначение дверей, стен помещений, путей движения к зонам безопасности эвакуационным знаком Е 21 по ГОСТ 12.4.026</u>
	ОБЩИЕ требования к зоне				<u>Информация о схеме движения инвалидов по зданию отсутствует. Доступный маршрут соответствующими знаками не обозначен</u>	<u>Все</u>	<u>Привести в соответствие с нормативными требованиями</u>	<u>Текущий ремонт: размещение информации о схеме движения инвалидов по учреждению. Техническое решение по расширению коридора невозможно.</u>

				<p><i>знаками. Обозначение дверей, стен помещений, путей движения к зонам безопасности эвакуационным знаком Е 21 по ГОСТ 12.4.026</i></p>
--	--	--	--	---

* указывается: ДП-В - доступно полностью всем; ДП-И (К, О, С, Г, У) – доступно полностью избирательно (указать категории инвалидов); ДЧ-В - доступно частично всем; ДЧ-И (К, О, С, Г, У) – доступно частично избирательно (указать категории инвалидов); ДУ - доступно условно, ВНД - недоступно

** указывается один из вариантов: не нуждается; ремонт (текущий, капитальный); индивидуальное решение с ТСП; технические решения невозможны – организация альтернативной формы обслуживания

Комментарий к заключению: Доступно условно

Фото № 3,4

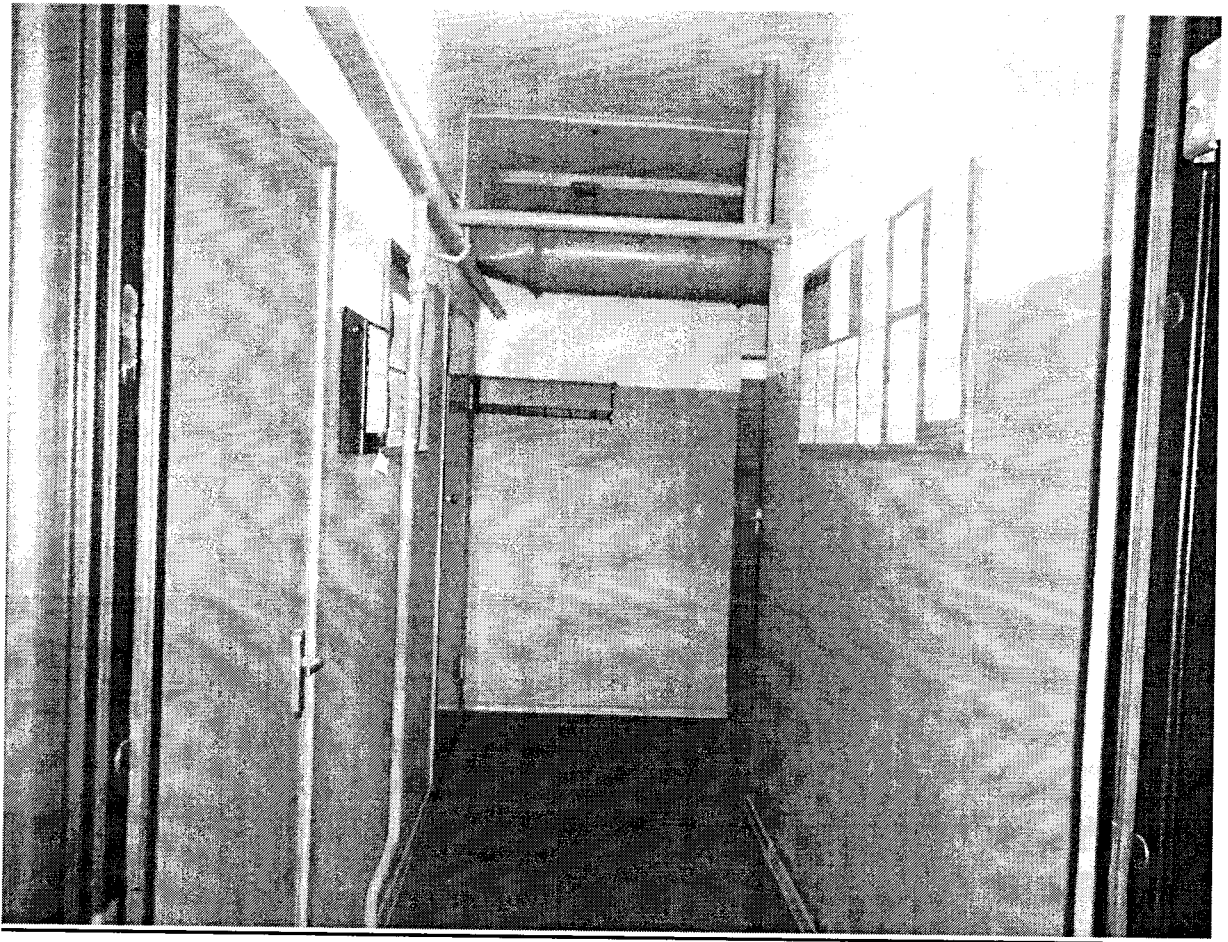


Фото № 3 Пути движения внутри здания (коридор)

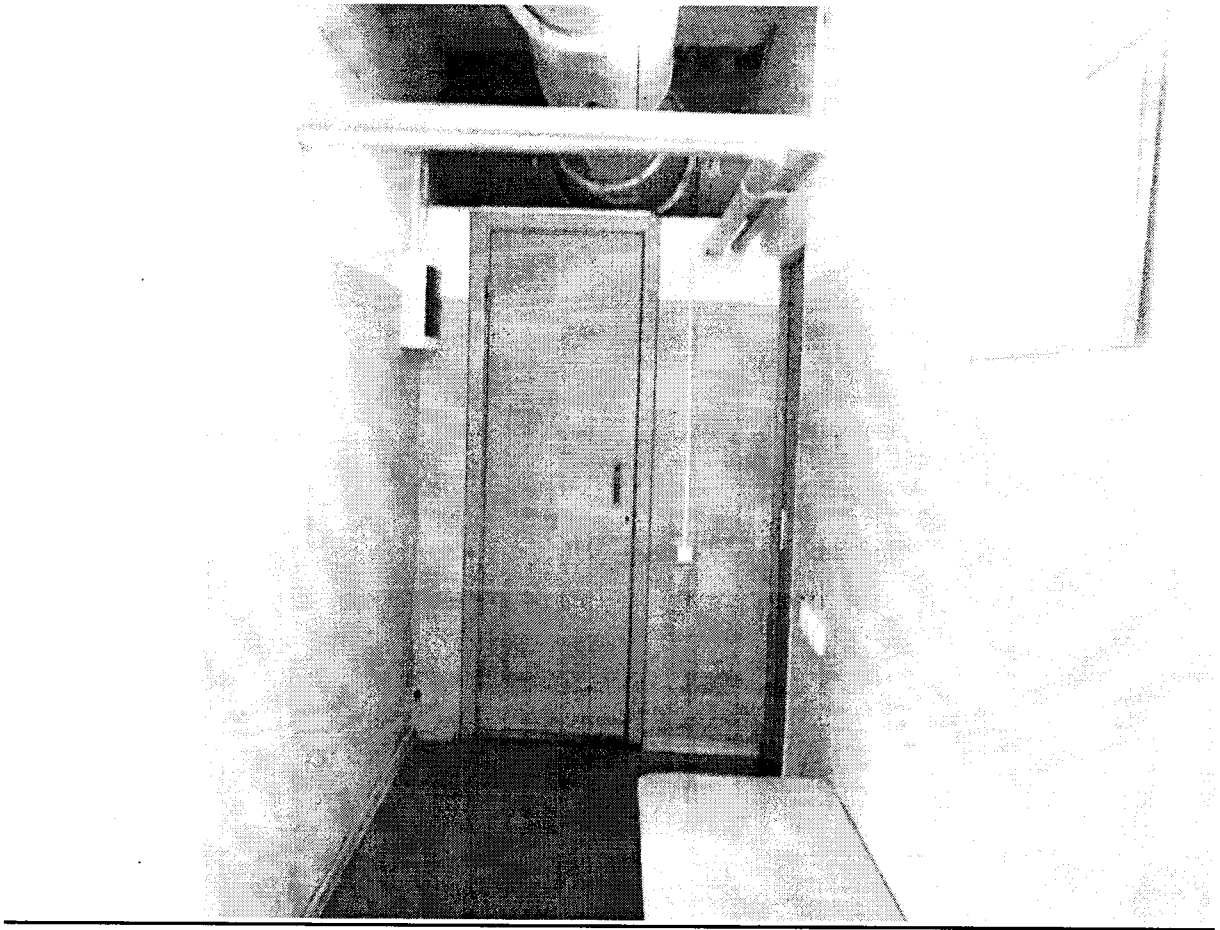


Фото № 4 Пути движения внутри здания (проход в комнату для мужчин)

I Результаты обследования:
4. Зоны целевого назначения здания (целевого посещения объекта)
Вариант I – зона обслуживания инвалидов

**ГБУСО «Центр социального обслуживания г. Великие Луки»,
отделение ночного пребывания по оказанию помощи лицам без
определённого места жительства
Псковская обл. г. Великие Луки, ул. Фурманова, д. 67**

Наименование объекта, адрес

№ п/п	Наименование функционально-планировочного элемента	Наличие элемента			Выявленные нарушения и замечания		Работы по адаптации объектов	
		есть/нет	№ на плане	№ фото	Содержание	Значимо для инвалида (категория)	Содержание	Виды работ
4.1	Кабинетная форма обслуживания	есть		5,6	<i>Нет информирующих обозначений помещений, доступных для инвалидов, с дублированием рельефными знаками</i>	КОСГ	<i>Привести в соответствие с нормативными требованиями</i>	<i>Текущий ремонт: размещение информирующих обозначений помещений, доступных для инвалидов, с дублированием рельефными знаками</i>
4.2	Зальная форма обслуживания	нет						
4.3	Прилавочная форма обслуживания	нет						
4.4	Форма обслуживания с перемещением по маршруту	нет						

4.5	Кабина индивидуального обслуживания	нет						
	ОБЩИЕ требования к зоне				<u>Отсутствуют места целевого назначения, специально выделенные для инвалидов</u>	Все	<u>Привести в соответствие с нормативным и требованиями</u>	<u>Текущий ремонт: размещение информирующих обозначений помещений, доступных для инвалидов, с дублированием рельефными знаками</u>

II Заключение по зоне:

Наименование структурно-функциональной зоны	Состояние доступности* (к пункту 3.4 Акта обследования ОСИ)	Приложение		Рекомендации по адаптации (вид работы)** к пункту 4.1 Акта обследования ОСИ
		№ на плане	№ фото	
Зона целевого назначения здания (1 вариант)	ДУ		5,6	Текущий ремонт: <u>размещение информирующих обозначений помещений, доступных для инвалидов, с дублированием рельефными знаками</u>

* указывается: ДП-В - доступно полностью всем; ДП-И (К, О, С, Г, У) – доступно полностью избирательно (указать категории инвалидов); ДЧ-В - доступно частично всем; ДЧ-И (К, О, С, Г, У) – доступно частично избирательно (указать категории инвалидов); ДУ - доступно условно, ВНД - недоступно

**указывается один из вариантов: не нуждается; ремонт (текущий, капитальный); индивидуальное решение с ТСР; технические решения невозможны – организация альтернативной формы обслуживания

Комментарий к заключению: Доступно условно

Фото № 5,6

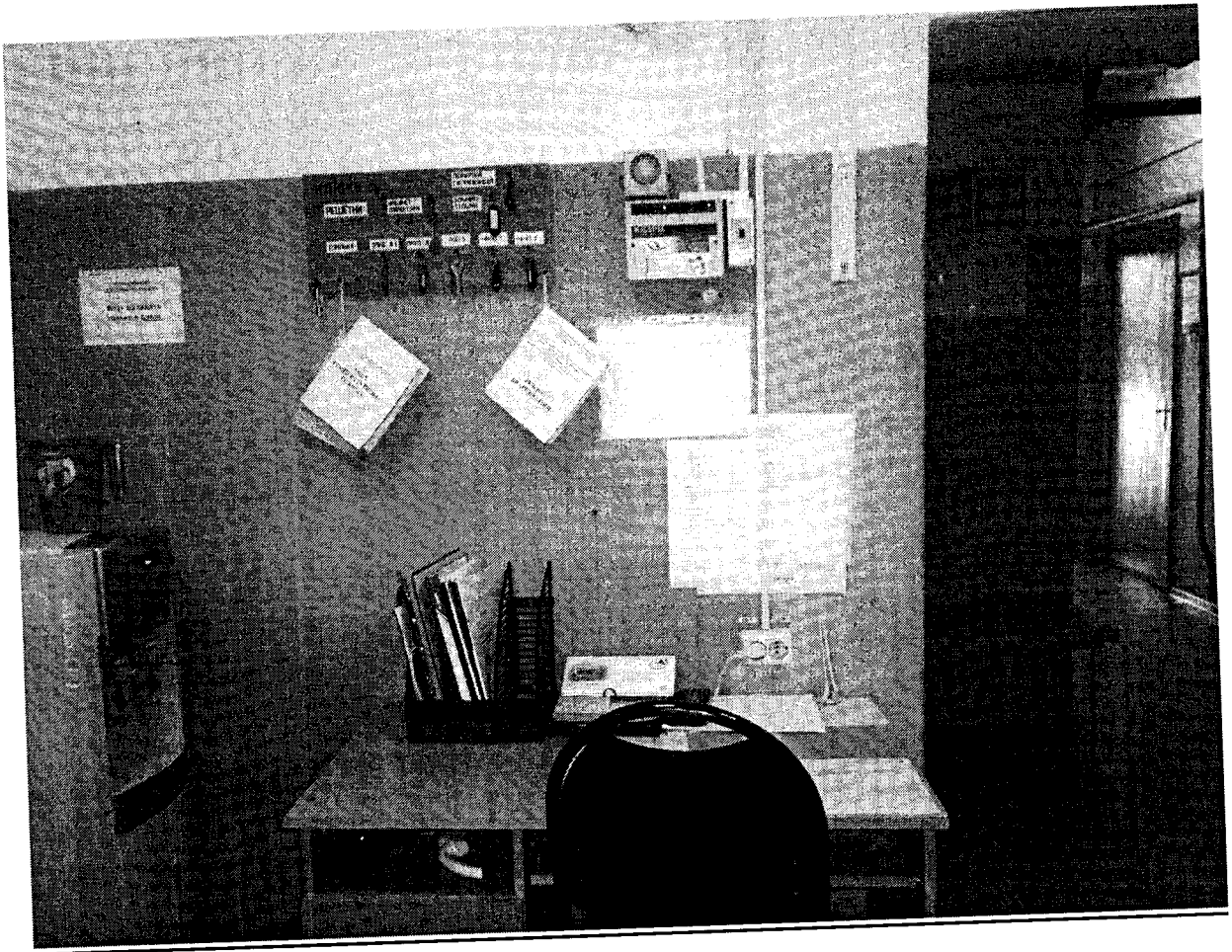


Фото № 5 Кабинетная форма обслуживания (кабинет дежурных)

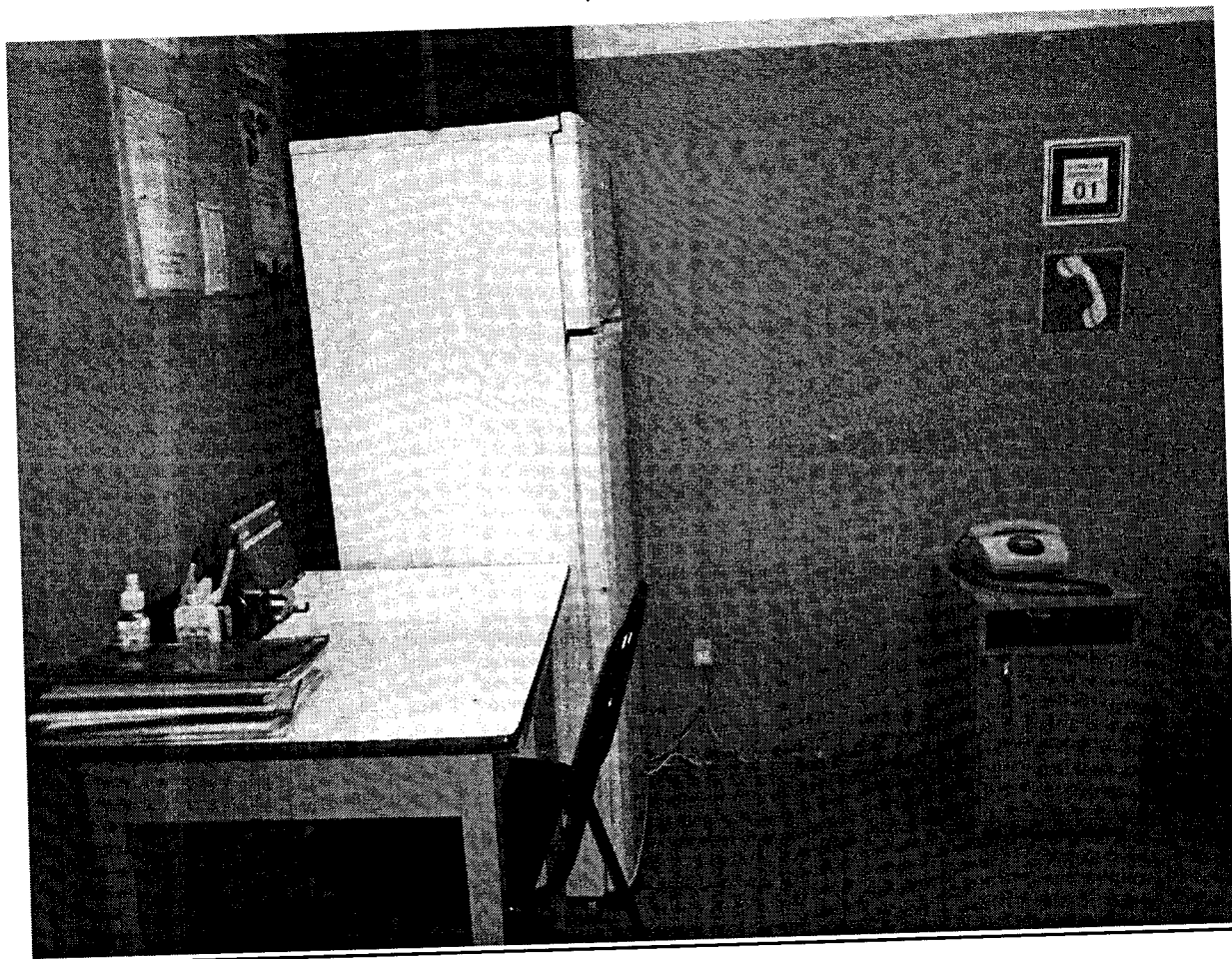


Фото № 6 Кабинетная форма обслуживания (кабинет для проведения осмотра медиком)

I Результаты обследования:

4. Зоны целевого назначения здания (целевого посещения объекта) Вариант II – места приложения труда

Наименование функционально-планировочного элемента	Наличие элемента			Выявленные нарушения и замечания		Работы по адаптации объектов	
	есть/нет	№ на плане	№ фото	Содержание	Значимо для инвалида (категория)	Содержание	Виды работ
Место приложения труда	нет						

II Заключение по зоне:

Наименование структурно-функциональной зоны	Состояние доступности* (к пункту 3.4 Акта обследования ОСИ)	Приложение		Рекомендации по адаптации (вид работы)** к пункту 4.1 Акта обследования ОСИ
		№ на плане	№ фото	

* указывается: ДП-В - доступно полностью всем; ДП-И (К, О, С, Г, У) – доступно полностью избирательно (указать категории инвалидов); ДЧ-В - доступно частично всем; ДЧ-И (К, О, С, Г, У) – доступно частично избирательно (указать категории инвалидов); ДУ - доступно условно, ВНД - недоступно

**указывается один из вариантов: не нуждается; ремонт (текущий, капитальный); индивидуальное решение с ТСР; технические решения невозможны – организация альтернативной формы обслуживания

Комментарий к заключению: _____

Приложение 4(III)
к Акту обследования ОСИ к паспорту
доступности ОСИ
№ 3
от «30» июля 2015 г.

I Результаты обследования:

4. Зоны целевого назначения здания (целевого посещения объекта) Вариант III – жилые помещения

Наименование функционально-планировочного элемента	Наличие элемента			Выявленные нарушения и замечания		Работы по адаптации объектов	
	есть / нет	№ на плане	№ фото	Содержание	Значимо для инвалида (категория)	Содержание	Виды работ
Жилые помещения	есть		7,8	<i>Не обеспечена доступность жилых помещений для инвалидов от входа в здание</i>	КОСГ	<i>Привести в соответствие с нормативными требованиями</i>	<i>Текущий ремонт: обеспечить доступность жилых помещений для инвалидов в от входа в здание</i>

II Заключение по зоне:

Наименование структурно-функциональной зоны	Состояние доступности* (к пункту 3.4 Акта обследования ОСИ)	Приложение		Рекомендации по адаптации (вид работы)** к пункту 4.1 Акта обследования ОСИ
		№ на плане	№ фото	
Жилые помещения	ДУ		7,8	<i>Текущий ремонт: обеспечить доступность жилых помещений для инвалидов от входа в здание</i>

- указывается: ДП-В - доступно полностью всем; ДП-И (К, О, С, Г, У) – доступно полностью избирательно (указать категории инвалидов); ДЧ-В - доступно

- частично всем; ДЧ-И (К, О, С, Г, У) – доступно частично избирательно (указать категории инвалидов); ДУ - доступно условно, ВНД - недоступно

**указывается один из вариантов: не нуждается; ремонт (текущий, капитальный); индивидуальное решение с ТСП; технические решения невозможны – организация альтернативной формы обслуживания

Комментарий к заключению: Доступно условно

Фото № 7,8

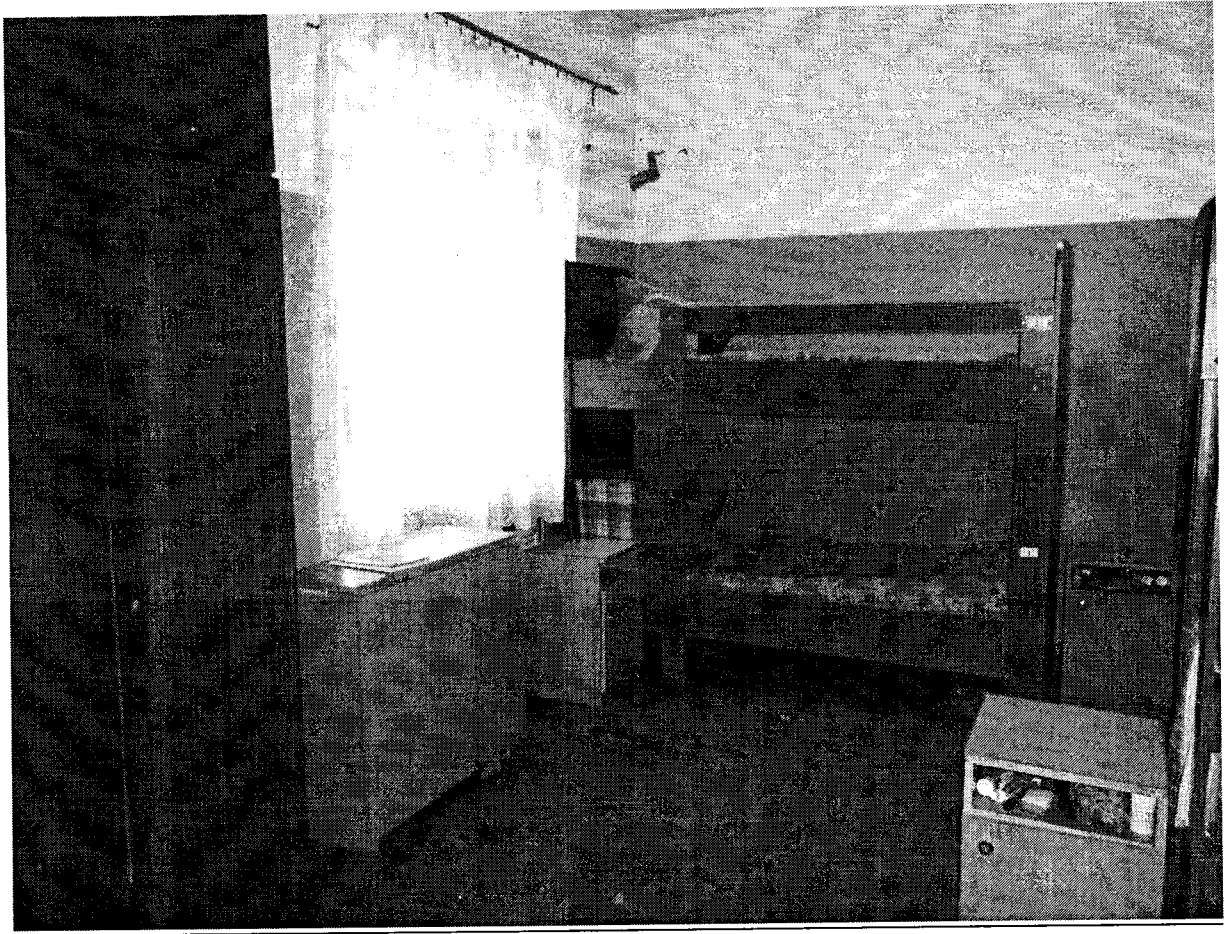


Фото № 7 Жилые помещения (комната для женщин)

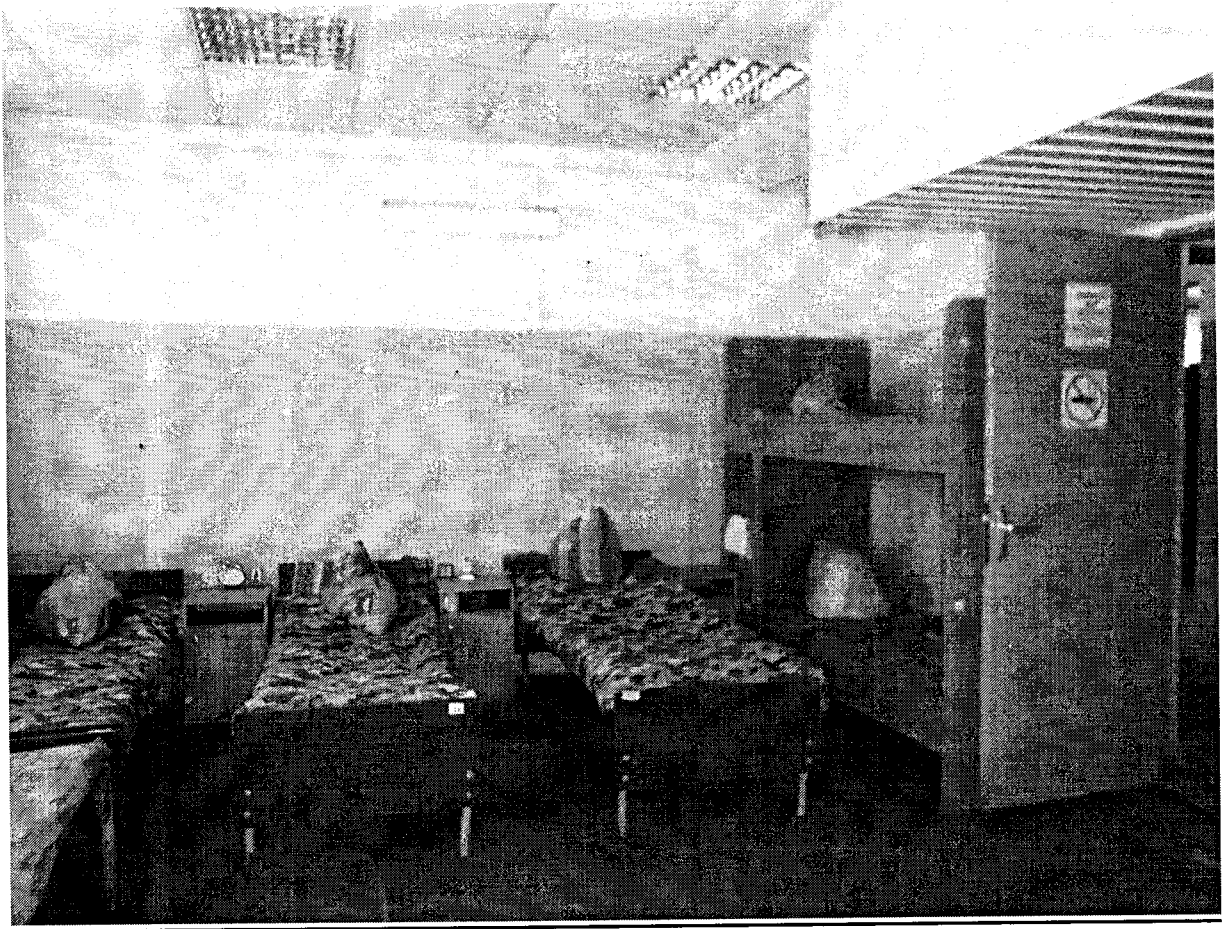


Фото № 8 Жилые помещения (комната для мужчин)

**I Результаты обследования:
5. Санитарно-гигиенических помещений**

**ГБУСО «Центр социального обслуживания г. Великие Луки»,
отделение ночного пребывания по оказанию помощи лицам без
определённого места жительства
Псковская обл. г. Великие Луки, ул. Фурманова, д. 67**

Наименование объекта, адрес

№ п/п	Наименование функционально-планировочного элемента	Наличие элемента			Выявленные нарушения и замечания		Работы по адаптации объектов	
		есть / нет	№ на плане	№ фото	Содержание	Значимо для инвалида (категория)	Содержание	Виды работ
5.1	Туалетная комната	есть		9	<i>Ширина дверных проёмов не соответствует техническим требованиям. Отсутствует маркировка туалетной комнаты, не оборудована поручнями, штангами, крючками.</i>	КОСГ	<i>Привести в соответствие с нормативными требованиями</i>	<i>Текущий ремонт: расширение дверных проёмов, маркировка, оборудование туалетной комнаты поручнями и штангами, крючками Оборудование санузла системой тревожной сигнализации, аварийного</i>

							освящен я, автомат ическими и сенсорны ми кранами бесконта ктного типа
5.2	Душевая/ ванная комната	ест ь		10 - 11	<i>Не оборудована поручнями, штангами, крючками и др. Отсутствует система тревожной сигнализации, аварийного освящения, автоматически ми и сенсорными кранами бесконтактного типа</i>	КОСГ	<i>Привести в соответствие с нормативными требованиями</i> <i>Текущий ремонт: оборудов ать поручням и, штангам и, крючками и системой тревожн ой сигнализа ции, аварийно го освящени я, автомат ическими и сенсорны ми кранами бесконта ктного типа</i>
5.3	Бытовая комната (гардеробная)	нет					
	ОБЩИЕ требования к зоне				<i>Санитарно- гигиенические помещения доступны условно для всех категорий инвалидов</i>	Все	<i>Устройство санитарно- гигиенических помещений согласно нормативным требованиям</i> <i>Текущий ремонт: расшире ние дверных проёмов, маркиров ка, оборудов ание туалетн ой комнаты поручням и, штангам и, крючкам и.</i>

* указывается: ДП-В - доступно полностью всем; ДП-И (К, О, С, Г, У) – доступно полностью избирательно (указать категории инвалидов); ДЧ-В - доступно частично всем; ДЧ-И (К, О, С, Г, У) – доступно частично избирательно (указать категории инвалидов); ДУ - доступно условно, ВНД - недоступно

**указывается один из вариантов: не нуждается; ремонт (текущий, капитальный); индивидуальное решение с ТСР; технические решения невозможны – организация альтернативной формы обслуживания

Комментарий к заключению: Доступно условно

Фото № 9-11

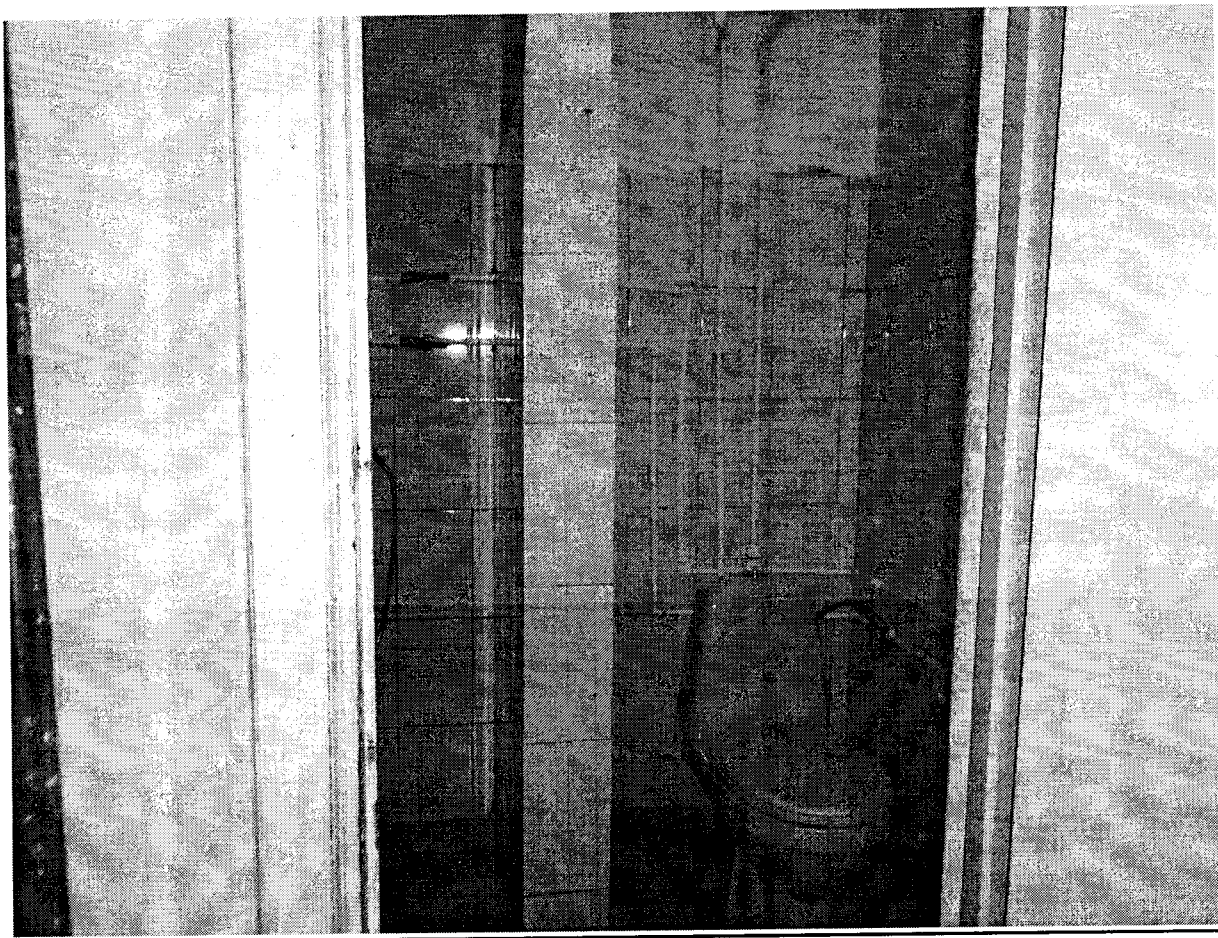


Фото № 9 Туалетная комната

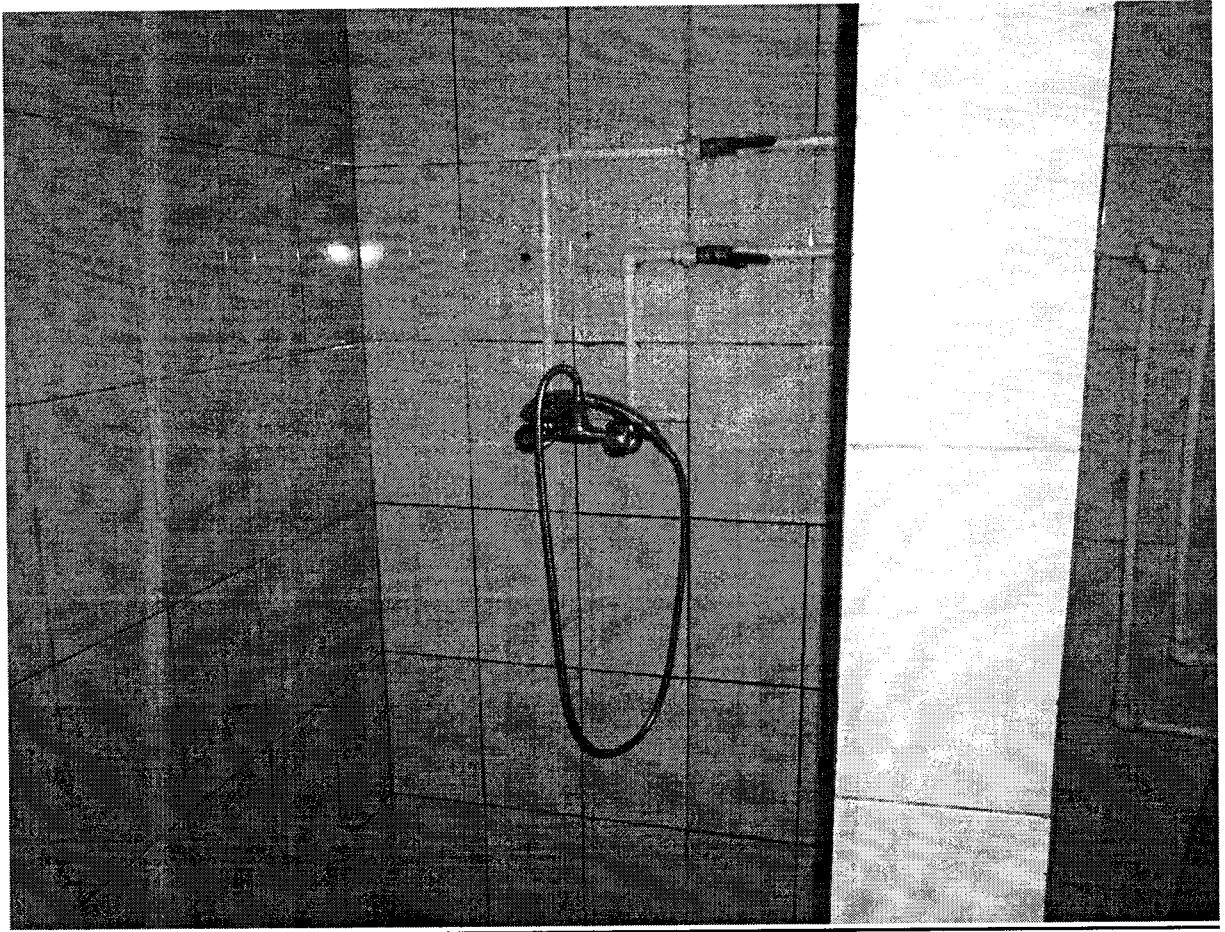


Фото № 10 Душевая кабина

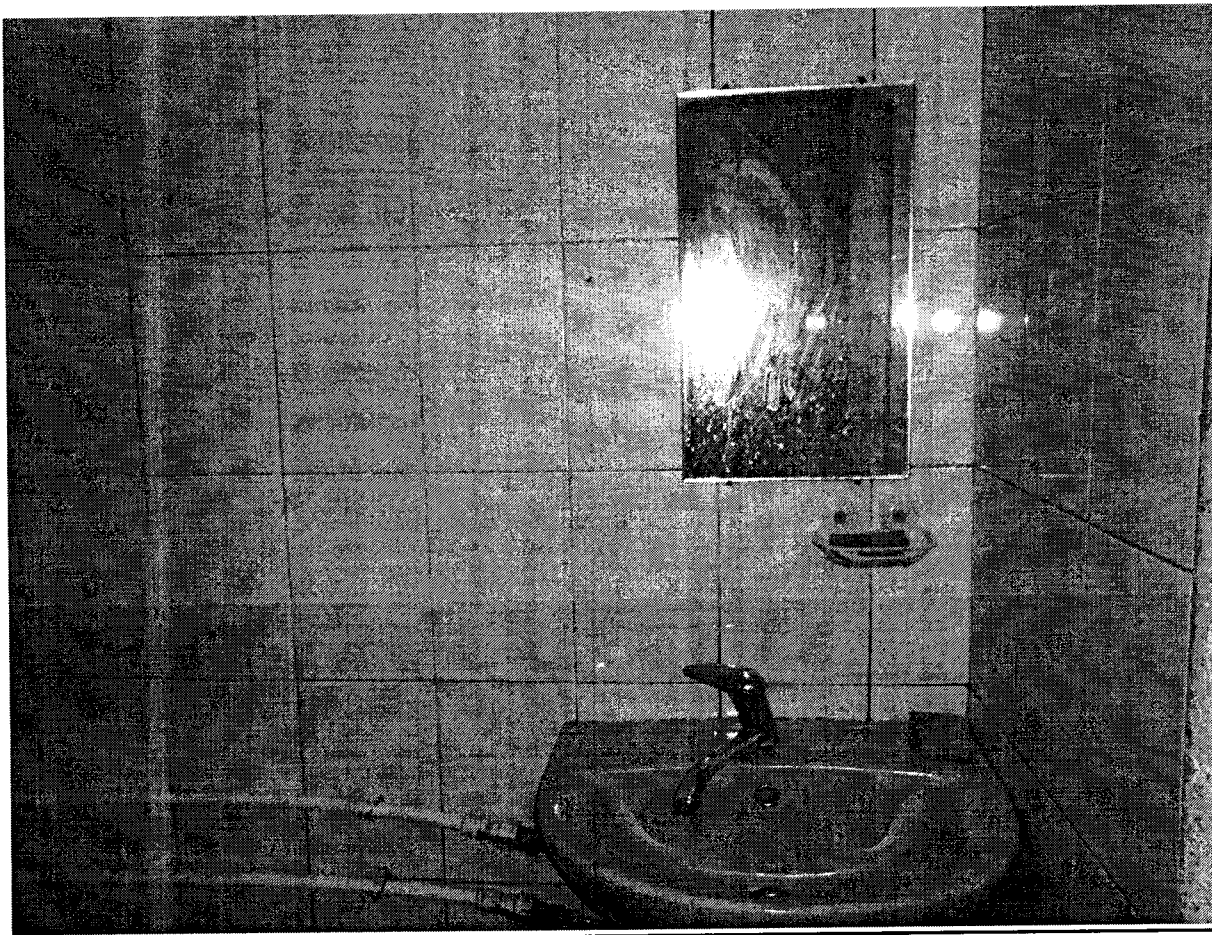


Фото № 11 Раковина в санитарно-гигиеническом помещении

**I Результаты обследования:
6. Системы информации на объекте**

**ГБУСО «Центр социального обслуживания г. Великие Луки»,
отделение ночного пребывания по оказанию помощи лицам без
определённого места жительства
Псковская обл. г. Великие Луки, ул. Фурманова, д. 67**

Наименование объекта, адрес

№ п/п	Наименование функционально-планировочного элемента	Наличие элемента			Выявленные нарушения и замечания		Работы по адаптации объектов	
		есть/нет	№ на плане	№ фото	Содержание	Значимо для инвалида (категория)	Содержание	Виды работ
6.1	Визуальные средства	есть			<i>Отсутствуют графические изображения доступности объекта по категориям инвалидов; обозначение дверей, стен помещений, путей движения к зонам безопасности эвакуационным знаком Е 21 по ГОСТ Р 12.4.026</i>	КОГ	<i>Привести в соответствие с нормативными требованиями</i>	<i>Текущий ремонт: установка указателей движения, информационных стендов. Расположение информации на контрастном фоне</i>
6.2	Акустические средства	есть			<i>Индукционная петля отсутствует</i>	Г	<i>Привести в соответствие с нормативными требованиями</i>	<i>Текущий ремонт: оборудование индукционной петлей</i>
6.3	Тактильные средства	нет			<i>отсутствуют</i>	С	<i>Привести в соответствие с нормативными требованиями</i>	<i>Текущий ремонт: установка графических знаков безопасн</i>

							<i>ости, рифлёны х покрыти й</i>
	ОБЩИЕ требования к зоне			<i>Отсутствует комплексная система средств информации об опасности для всех категорий инвалидов (визуальными, акустическим и и тактильными средствами)</i>	<i>Все</i>	<i>Обеспечение средствами информации и связи на всех зонах объекта</i>	<i>Текущи й ремонт: установ ка указате лей движен ия, информ ационны х стендов. Располо жение информ ации на контрас тном фоне. Оборудо вание индукци онной петлёй. Установ ка графиче ских знаков безопасн ости, рифлён ых покрыт ий</i>

II Заключение по зоне:

Наименование структурно- функциональной зоны	Состояние доступности* (к пункту 3.4 Акта обследования ОСИ)	Приложение		Рекомендации по адаптации (вид работы)** к пункту 4.1 Акта обследования ОСИ
		№ на плане	№ фото	
Системы информации на объекте	ДУ		12,13	Текущий ремонт: <i>установка указателей движения, информационных стендов. Расположение информации на контрастном фоне. Оборудование</i>

				<u>индукционной петлей.</u> <u>Установка графических</u> <u>знаков безопасности,</u> <u>рифлёных покрытий</u>
--	--	--	--	--

* указывается: ДП-В - доступно полностью всем; ДП-И (К, О, С, Г, У) – доступно полностью избирательно (указать категории инвалидов); ДЧ-В - доступно частично всем; ДЧ-И (К, О, С, Г, У) – доступно частично избирательно (указать категории инвалидов); ДУ - доступно условно, ВНД - недоступно

**указывается один из вариантов: не нуждается; ремонт (текущий, капитальный); индивидуальное решение с ТСР; технические решения невозможны – организация альтернативной формы обслуживания

Комментарий к заключению: Доступно условно

Фото № 12,13

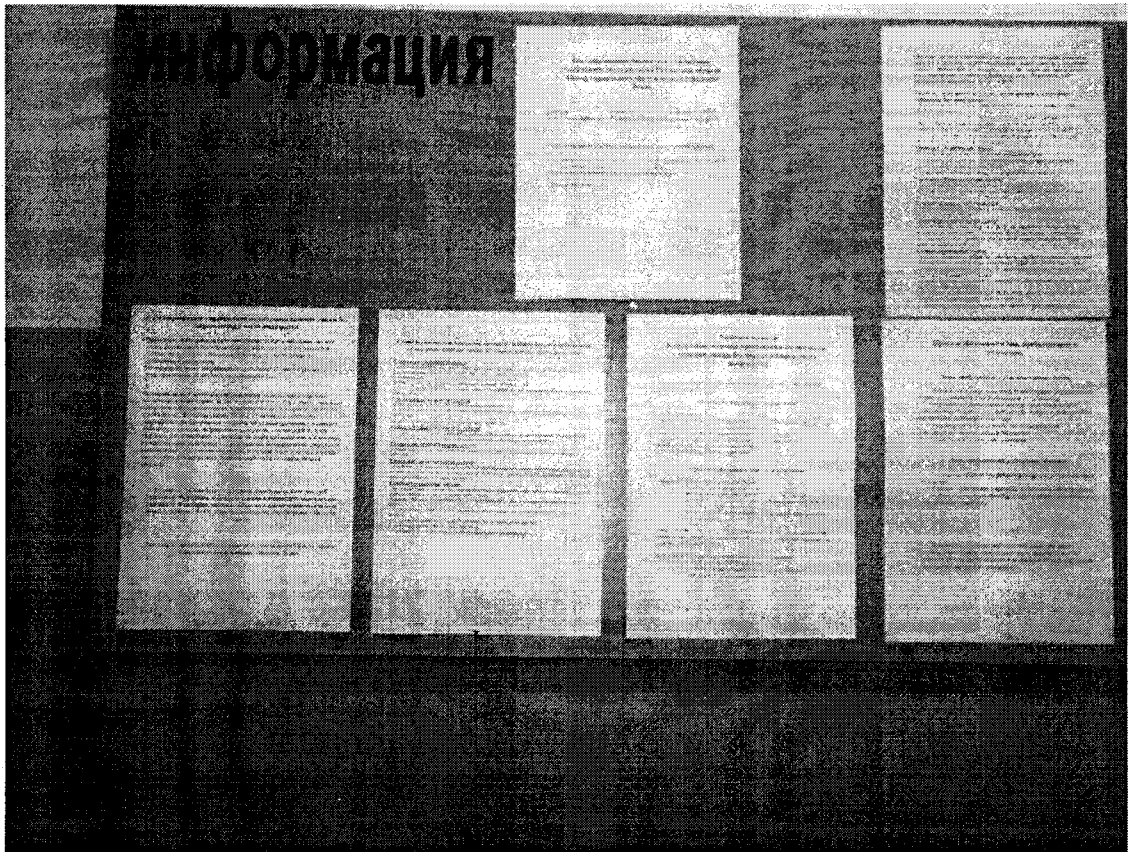


Фото № 12 Система информации на объекте (визуальные средства)

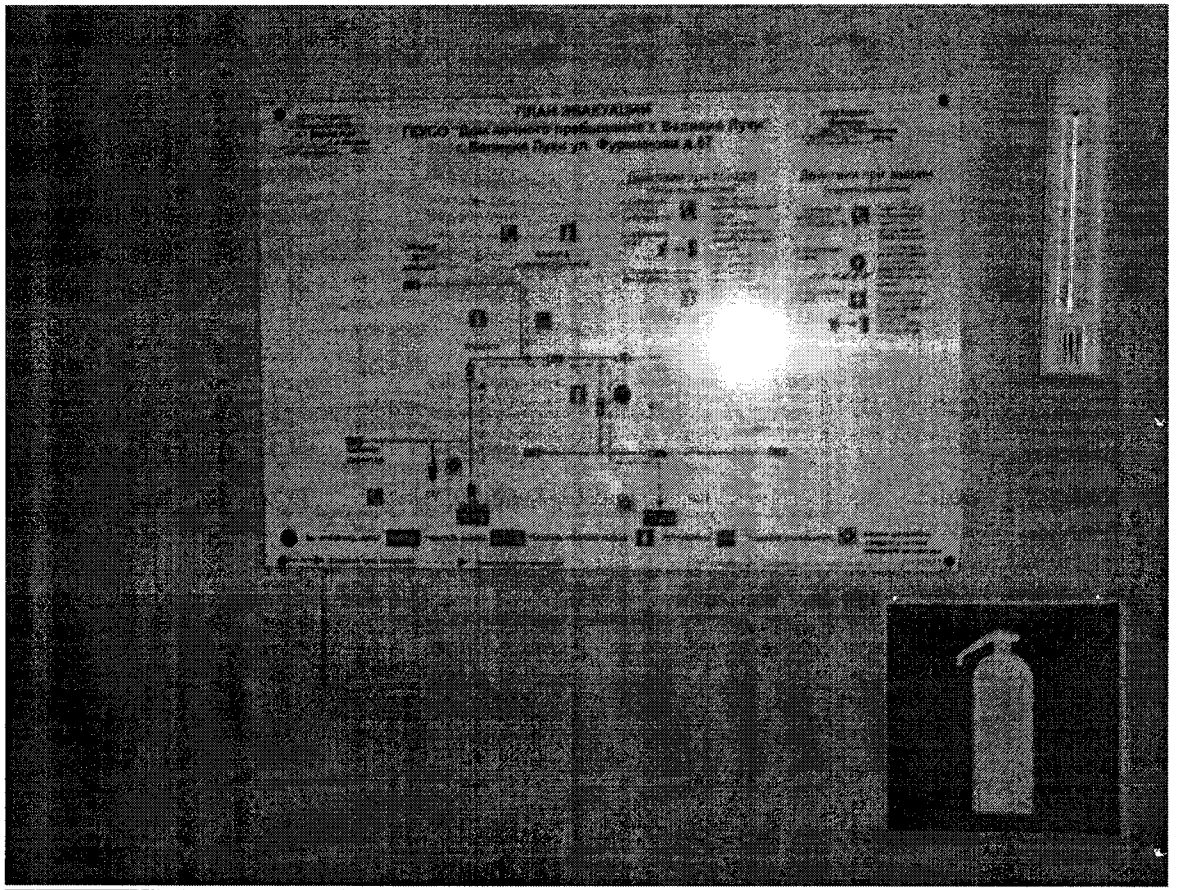


Фото № 13 Система информации на объекте (план эвакуации)

Результаты фотофиксации пути движения к объекту (от остановки транспорта):



Фото № 14 Ближайшая остановка и путь движения к объекту



Фото № 15 Состояние пути движения к объекту



Фото № 16 Пути движения к объекту