

## **Содержание:**

<b>1. Паспорт</b> доступности объекта социальной инфраструктуры	3
<b>2. Анкета</b> (информация об объекте социальной инфраструктуры) к Паспорту доступности объекта социальной инфраструктуры	9
<b>3. Акт обследования</b> объекта социальной инфраструктуры к Паспорту доступности объекта социальной инфраструктуры	13
<b>4. Приложение № 1</b> к Акту обследования объекта социальной инфраструктуры: результаты обследования структурно-функциональной зоны «Территория, прилегающая к зданию (участок)»	20
<b>5. Приложение № 2</b> к Акту обследования объекта социальной инфраструктуры: результаты обследования структурно-функциональной зоны «Вход (входы) в здание»	24
<b>6. Приложение № 3</b> к Акту обследования объекта социальной инфраструктуры: результаты обследования структурно-функциональной зоны «Путь (пути) движения внутри здания (в том числе пути эвакуации)»	31
<b>7. Приложение № 4</b> к Акту обследования объекта социальной инфраструктуры: результаты обследования структурно-функциональной зоны «Зона целевого назначения здания (целевого посещения объекта)»	39
<b>8. Приложение № 5</b> к Акту обследования объекта социальной инфраструктуры: результаты обследования структурно-функциональной зоны «Санитарно-гигиенические помещения»	47
<b>9. Приложение № 6</b> к Акту обследования объекта социальной инфраструктуры: результаты обследования структурно-функциональной зоны «Система информации на объекте»	54
Результаты фотофиксации пути движения к объекту (от остановки транспорта)	57

УТВЕРЖДАЮ  
Директор ГБУСО «Центр  
социального обслуживания  
г. Великие Луки»  
Л.А. Устинова  
«10» марта 2016 г.

**ПАСПОРТ ДОСТУПНОСТИ**  
**объекта социальной инфраструктуры (ОСИ)**  
№ 4

**1. Общие сведения об объекте**

- 1.1. Наименование (вид) объекта – объект социальной защиты населения  
1.2. Адрес объекта – 182115, Псковская область, город Великие Луки,  
ул. Гражданская, д. 30/12  
1.3. Сведения о размещении объекта:  
- часть здания на 1 (первом) этаже, 139 кв.м.  
- наличие прилегающего земельного участка нет  
1.4. Год постройки здания 1989, последнего капитального ремонта нет  
1.5. Дата предстоящих плановых ремонтных работ: нет

сведения об организации, расположенной на объекте

- 1.6. Название организации (учреждения), (полное юридическое наименование – согласно Уставу, краткое наименование) Государственное бюджетное учреждение социального обслуживания Псковской области «Центр социального обслуживания города Великие Луки», ГБУСО "Центр социального обслуживания г. Великие Луки", отделение дневного пребывания граждан пожилого возраста и инвалидов  
1.7. Юридический адрес организации (учреждения) – 182110, Псковская область, город Великие Луки, пр-т Гагарина д. 8  
1.8. Основание для пользования объектом аренда  
1.9. Форма собственности государственная  
1.10. Территориальная принадлежность региональная  
1.11. Вышестоящая организация Главное государственное управление социальной защиты населения Псковской области  
1.12. Адрес вышестоящей организации, другие координаты 180001, г. Псков, ул. Некрасова, Д. 23

**2. Характеристика деятельности организации на объекте**  
*(по обслуживанию населения)*

2.1 Сфера деятельности социальная защита  
2.2 Виды оказываемых услуг предоставление социальных услуг,

### мониторинг

2.3 Форма оказания услуг: на объекте, на дому, дистанционно

2.4 Категории обслуживаемого населения по возрасту: пожилые, инвалиды

2.5 Категории обслуживаемых инвалидов: инвалиды, передвигающиеся на коляске, инвалиды с нарушениями опорно-двигательного аппарата; нарушениями зрения, нарушениями слуха, нарушениями умственного развития

2.6 Плановая мощность: посещаемость (количество обслуживаемых в день), вместимость, пропускная способность 15 человек

2.7 Участие в исполнении ИПР инвалида, ребенка-инвалида нет

## 3. Состояние доступности объекта

3.1 Путь следования к объекту пассажирским транспортом

(описать маршрут движения с использованием пассажирского транспорта)

Маршрутный транспорт (Маршрутное такси № 1,3) до остановки ТЦ «Апельсин»,

наличие адаптированного пассажирского транспорта к объекту нет

3.2 Путь к объекту от ближайшей остановки пассажирского транспорта:

3.2.1 расстояние до объекта от остановки транспорта 500 м.

3.2.2 время движения (пешком) 10-15 мин.

3.2.3 наличие выделенного от проезжей части пешеходного пути да

3.2.4 Перекрестки: не регулируемый

3.2.5 Информация на пути следования к объекту: визуальная

3.2.6 Перепады высоты на пути: есть

Их обустройство для инвалидов на коляске: нет

3.3 Организация доступности объекта для инвалидов – форма обслуживания\*

№ п/п	Категория инвалидов (вид нарушения)	Вариант организации доступности объекта (формы обслуживания)*
1.	Все категории инвалидов и МГН	ДУ
	<i>в том числе инвалиды:</i>	ДУ
2	передвигающиеся на креслах-колясках	ВНД
3	с нарушениями опорно-двигательного аппарата	ДУ
4	с нарушениями зрения	ДУ
5	с нарушениями слуха	ДУ
6	с нарушениями умственного развития	ДУ

\* - указывается один из вариантов: «А», «Б», «ДУ», «ВНД»

### 3.4 Состояние доступности основных структурно-функциональных зон

№ п/п	Основные структурно-функциональные зоны	Состояние доступности, в том числе для основных категорий инвалидов**
1	Территория, прилегающая к зданию (участок)	ДП-И (К, О, Г, У)
2	Вход (входы) в здание	ДП-И (Г, О, С, У) ВНД (К)
3	Путь (пути) движения внутри здания (в т.ч. пути эвакуации)	ДЧ-И (Г, С, О, У) ВНД (К)
4	Зона целевого назначения здания (целевого посещения объекта)	ДЧ-И (Г, С, О, У) ВНД (К)
5	Санитарно-гигиенические помещения	ДЧ-И (Г, С, О, У) ВНД (К)
6	Система информации и связи (на всех зонах)	ДУ
7	Пути движения к объекту (от остановки транспорта)	ДП-И (К, О, Г, У)

\*\* Указывается: ДП-В - доступно полностью всем; ДП-И (К, О, С, Г, У) – доступно полностью избирательно (указать категории инвалидов); ДЧ-В - доступно частично всем; ДЧ-И (К, О, С, Г, У) – доступно частично избирательно (указать категории инвалидов); ДУ - доступно условно, ВНД – временно недоступно

### 3.5. Итоговое заключение о состоянии доступности ОСИ: Доступно условно

## 4. Управленческое решение

### 4.1. Рекомендации по адаптации основных структурных элементов объекта

№ п/п	Основные структурно-функциональные зоны объекта	Рекомендации по адаптации объекта (вид работы)*
1	Территория, прилегающая к зданию (участок)	<b>Капитальный ремонт:</b> <i>Организация мест отдыха, информационной поддержки на пути следования Оборудование пешеходного пути тактильными средствами</i>
2	Вход (входы) в здание	<b>Текущий и капитальный ремонт:</b> <i>ремонт наружной лестницы доступного входа для инвалидов, оборудование поручнями округлого сечения, с выделением цветом или фактурой краевых ступеней</i>

		<p><u>лестничного марша.</u>  <u>Устройство пандуса,</u>  <u>оборудованного поручнями.</u>  <u>Размещение тактильных</u>  <u>средств, выполняющих</u>  <u>предупредительную функцию,</u>  <u>перед пандусом. Обустройство</u>  <u>входной площадки навесом,</u>  <u>водоотводом, увеличение</u>  <u>размера входной площадки до</u>  <u>2,2* 2,2 м. Обозначение входа</u>  <u>для инвалидов знаком</u>  <u>доступности. Установка</u>  <u>кнопки вызова персонала с</u>  <u>графическим обозначением.</u></p>
3	Путь (пути) движения внутри здания (в т.ч. пути эвакуации)	<p><b>Текущий и капитальный ремонт:</b>  <u>размещение информации о</u>  <u>схеме движения инвалидов по</u>  <u>учреждению с указанием</u>  <u>доступных мест общего</u>  <u>пользования и обслуживания.</u>  <u>Установка звуковых</u>  <u>информаторов по типу</u>  <u>телефонов-автоматов,</u>  <u>нанесение тактильных</u>  <u>опознавательных знаков</u>  <u>опасности. Расширение</u>  <u>дверных проёмов на пути</u>  <u>движения по зданию.</u>  <u>Обозначение дверей, стен</u>  <u>помещений, путей движения к</u>  <u>зонам безопасности</u>  <u>эвакуационным знаком Е 21 по</u>  <u>ГОСТ Р 12.4.026</u></p>
4	Зона целевого назначения здания (целевого посещения объекта)	<p><b>Текущий ремонт:</b>  <u>размещение информирующих</u>  <u>обозначений помещений,</u>  <u>доступных для инвалидов, с</u>  <u>дублированием рельефными</u>  <u>знаками. Выделение зон</u>  <u>специализированного</u>  <u>обслуживания МГН</u></p>
5	Санитарно-гигиенические помещения	<p><b>Капитальный ремонт:</b>  <u>организация дополнительного</u>  <u>санузла с целью доступности</u>  <u>для инвалидов, оборудование</u>  <u>его поручнями, штангами,</u>  <u>крючками и др. Оборудование</u>  <u>санузла системой тревожной</u>  <u>сигнализации, аварийного</u>  <u>освещения, аварийными и</u>  <u>сенсорными кранами</u>  <u>бесконтактного типа.</u>  <u>Маркировка помещения.</u>  <u>Увеличение дверных проёмов</u></p>
6	Система информации на объекте (на всех зонах)	<p><b>Текущий ремонт:</b>  <u>Установка указателей</u>  <u>движения, информирующих</u>  <u>стендов. Оборудование</u>  <u>помещений индукционной</u>  <u>петлей. Установка</u>  <u>оборудования, позволяющего</u>  <u>получать информацию</u></p>

		<i>инвалидам с нарушением зрения. Расположение информации на контрастном фоне. Размещение знаков и символов, идентичных и соответствующих знакам нормативных документов по стандартизации</i>
7	Пути движения к объекту (от остановки транспорта)	Капитальный ремонт
8	Все зоны и участки	Текущий и капитальный ремонт. Индивидуальное решение с ТСР

\*- указывается один из вариантов (видов работ): не нуждается; ремонт (текущий, капитальный); индивидуальное решение с ТСР; технические решения невозможны – организация альтернативной формы обслуживания

### Первоочередные виды работ по адаптации объекта:

Ремонт наружной лестницы доступного входа для инвалидов, оборудование поручнями округлого сечения, с выделением цветом или фактурой краевых ступеней лестничного марша. Устройство пандуса, оборудованного поручнями. Размещение тактильных средств, выполняющих предупредительную функцию, перед пандусом. Обустройство входной площадки навесом, водоотводом, увеличение размера входной площадки до 2,2\* 2,2 м. Обозначение входа для инвалидов знаком доступности. Установка кнопки вызова персонала с графическим обозначением.

Размещение информации о схеме движения инвалидов по учреждению с указанием доступных мест общего пользования и обслуживания. Установка звуковых информаторов по типу телефонов-автоматов, нанесение тактильных опознавательных знаков опасности. Расширение дверных проёмов на пути движения по зданию. Обозначение дверей, стен помещений, путей движения к зонам безопасности эвакуационным знаком Е 21 по ГОСТ Р 12.4.026.

Размещение информирующих обозначений помещений, доступных для инвалидов, с дублированием рельефными знаками. Выделение зон специализированного обслуживания МГН.

Организация дополнительного санузла с целью доступности для инвалидов, оборудование его поручнями, штангами, крючками и др.

Оборудование санузла системой тревожной сигнализации, аварийного освещения, аварийными и сенсорными кранами бесконтактного типа.

Маркировка помещения. Увеличение дверных проёмов.

Установка указателей движения, информирующих стендов.

Оборудование помещений индукционной петлёй. Установка оборудования, позволяющего получать информацию инвалидам с

нарушением зрения. Расположение информации на контрастном фоне. Размещение знаков и символов, идентичных и соответствующих знакам нормативных документов по стандартизации.

4.2. Период проведения работ \_\_\_\_\_  
в рамках исполнения \_\_\_\_\_  
*(указывается наименование документа: программы, плана)*

4.3 Ожидаемый результат (по состоянию доступности) после выполнения работ по адаптации - полная доступность основных структурных элементов объекта  
Оценка результата исполнения программы, плана (по состоянию доступности) \_\_\_\_\_

4.4. Для принятия решения требуется:  
Согласование \_\_\_\_\_

Имеется заключение уполномоченной организации о состоянии доступности объекта (*наименование документа и выдавшей его организации, дата*), прилагается \_\_\_\_\_

4.5. Информация размещена (обновлена) на Карте доступности субъекта Российской Федерации дата \_\_\_\_\_  
*(наименование сайта, портала)*

## 5. Особые отметки

Паспорт сформирован на основании:

1. Анкеты (информации об объекте) от «18» июня 2015 г.
2. Акта обследования объекта: № акта 4 от «30» июля 2015 г.
3. Решения Комиссии \_\_\_\_\_ от «    » \_\_\_\_\_ 20   г.

УТВЕРЖДАЮ  
Директор ГБУСО «Центр  
социального обслуживания  
г. Великие Луки»

Л.А.Устинова  
«18» июня 2015 г.

**АНКЕТА**  
(информация об объекте социальной инфраструктуры)  
**К ПАСПОРТУ ДОСТУПНОСТИ ОСИ**  
№ 4

**1. Общие сведения об объекте**

- 1.1. Наименование (вид) объекта – объект социальной защиты населения  
1.2. Адрес объекта – 182115, Псковская область, город Великие Луки,  
ул. Гражданская, д. 30/12  
1.3. Сведения о размещении объекта:  
- часть здания на 1 (первом) этаже), 139 кв.м.  
1.4. Год постройки здания 1989, последнего капитального ремонта - нет  
1.5. Дата предстоящих плановых ремонтных работ: нет

сведения об организации, расположенной на объекте

- 1.6. Название организации (учреждения), (полное юридическое наименование – согласно Уставу, краткое наименование) Государственное бюджетное учреждение социального обслуживания Псковской области «Центр социального обслуживания города Великие Луки», ГБУСО "Центр социального обслуживания г. Великие Луки", отделение дневного пребывания граждан пожилого возраста и инвалидов  
1.7. Юридический адрес организации (учреждения) 182110, Псковская область, город Великие Луки, пр-т Гагарина, д.8  
1.8. Основание для пользования объектом (оперативное управление, аренда, собственность) аренда  
1.9. Форма собственности (государственная, негосударственная) государственная  
1.10. Территориальная принадлежность (федеральная, региональная, муниципальная) региональная  
1.11. Вышестоящая организация (наименование) Главное государственное управление социальной защиты населения Псковской области  
1.12. Адрес вышестоящей организации, другие координаты 180001, город Псков, ул. Некрасова, д.23



## 2. Характеристика деятельности организации на объекте

2.1. Сфера деятельности (здравоохранение, образование, социальная защита, физическая культура и спорт, культура, связь и информация, транспорт, жилой фонд, потребительский рынок и сфера услуг, другое) социальная защита

2.2. Виды оказываемых услуг предоставление социальных услуг, мониторинг

2.3. Форма оказания услуг: на объекте

2.4. Категории обслуживаемого населения по возрасту: пожилые, инвалиды

2.5. Категории обслуживаемых инвалидов: инвалиды, передвигающиеся на коляске, инвалиды с нарушениями опорно-двигательного аппарата; нарушениями зрения, нарушениями слуха, нарушениями умственного развития

2.6. Плановая мощность: посещаемость (количество обслуживаемых в день), вместимость, пропускная способность 15 человек

2.7. Участие в исполнении ИПР инвалида, ребенка-инвалида нет

## 3. Состояние доступности объекта для инвалидов и других маломобильных групп населения (МГН)

### 3.1 Путь следования к объекту пассажирским транспортом

(описать маршрут движения с использованием пассажирского транспорта)

Маршрутный транспорт (Маршрутное такси №1,3) до остановки ТЦ «Апельсин»

наличие адаптированного пассажирского транспорта к объекту нет

### 3.2 Путь к объекту от ближайшей остановки пассажирского транспорта:

3.2.1 расстояние до объекта от остановки транспорта 500 м.

3.2.2 время движения (пешком) 10-15 мин.

3.2.3 наличие выделенного от проезжей части пешеходного пути да

3.2.4 Перекрестки: не регулируемый

3.2.5 Информация на пути следования к объекту: визуальная

3.2.6 Перепады высоты на пути: есть

Их обустройство для инвалидов на коляске: нет

### 3.3 Вариант организации доступности ОСИ (формы обслуживания)\* с учетом СП 35-101-2001

№ п/п	Категория инвалидов (вид нарушения)	Вариант организации доступности объекта
1.	Все категории инвалидов и МГН	ДУ
	в том числе инвалиды:	ДУ
2	передвигающиеся на креслах-колясках	ВНД

3	с нарушениями опорно-двигательного аппарата	ДУ
4	с нарушениями зрения	ДУ
5	с нарушениями слуха	ДУ
6	с нарушениями умственного развития	ДУ

\* - указывается один из вариантов: «А», «Б», «ДУ», «ВНД»


#### 4. Управленческое решение (предложения по адаптации основных структурных элементов объекта)

№ п \п	Основные структурно-функциональные зоны объекта	Рекомендации по адаптации объекта (вид работы)*
1	Территория, прилегающая к зданию (участок)	<b>Капитальный ремонт:</b> <u>Организация мест отдыха, информационной поддержки на пути следования</u> <u>Оборудование пешеходного пути тактильными средствами</u>
2	Вход (входы) в здание	<b>Текущий и капитальный ремонт:</b> <u>ремонт наружной лестницы доступного входа для инвалидов, оборудование поручнями округлого сечения, с выделением цветом или фактурой краевых ступеней лестничного марша.</u> <u>Устройство пандуса, оборудованного поручнями.</u> <u>Размещение тактильных средств, выполняющих предупредительную функцию, перед пандусом.</u> <u>Обустройство входной площадки навесом, водоотводом, увеличение размера входной площадки до 2,2* 2,2 м.</u> <u>Обозначение входа для инвалидов знаком доступности.</u> <u>Установка кнопки вызова персонала с графическим обозначением.</u>
3	Путь (пути) движения внутри здания (в т.ч. пути эвакуации)	<b>Текущий и капитальный ремонт:</b> <u>размещение информации о схеме движения инвалидов по учреждению с указанием доступных мест общего пользования и обслуживания.</u> <u>Установка звуковых информаторов по типу телефонов-автоматов,</u> <u>нанесение тактильных опознавательных знаков опасности.</u> <u>Расширение дверных проёмов на пути движения по зданию.</u> <u>Обозначение дверей, стен помещений, путей движения к</u>

		<i>зонам безопасности эвакуационным знаком Е 21 по ГОСТ Р 12.4.026</i>
4	Зона целевого назначения (целевого посещения объекта)	<b>Текущий ремонт:</b> <i>размещение информирующих обозначений помещений, доступных для инвалидов, с дублированием рельефными знаками. Выделение зон специализированного обслуживания МГН</i>
5	Санитарно-гигиенические помещения	<b>Текущий ремонт:</b> <i>организация дополнительного санузла с целью доступности для инвалидов, оборудование его поручнями, штангами, крючками и др. Оборудование санузла системой тревожной сигнализации, аварийными и сенсорными кранами бесконтактного типа. Маркировка помещения. Увеличение дверных проёмов</i>
6	Система информации на объекте (на всех зонах)	<b>Текущий ремонт:</b> <i>Установка указателей движения, информирующих стендов. Оборудование помещений индукционной петлёй. Установка оборудования, позволяющего получать информацию инвалидам с нарушением зрения. Расположение информации на контрастном фоне. Размещение знаков и символов, идентичных и соответствующих знакам нормативных документов по стандартизации</i>
7	Пути движения к объекту (от остановки транспорта)	<b>Капитальный ремонт</b>
8.	Все зоны и участки	<b>Текущий и капитальный ремонт. Индивидуальное решение с ТСР</b>

\*- указывается один из вариантов (видов работ): не нуждается; ремонт (текущий, капитальный); индивидуальное решение с ТСР; технические решения невозможны – организация альтернативной формы обслуживания

Заместитель директора  
ГБУСО «Центр социального  
обслуживания города Великие Луки»

  
Г.М. Фёдорова

телефон 3-52-38

УТВЕРЖДАЮ  
Директор ГБУСО «Центр  
социального обслуживания  
г.Великие Луки»  
\_\_\_\_\_ Л.А. Устинова  
«30» июля 2015 г.

**АКТ ОБСЛЕДОВАНИЯ**  
**объекта социальной инфраструктуры**  
**К ПАСПОРТУ ДОСТУПНОСТИ ОСИ**  
№ 4

*Город Великие Луки*  
*Псковская область*

«30» июля 2015 г.

**1. Общие сведения об объекте**

- 1.1. Наименование (вид) объекта – объект социальной защиты населения  
1.2. Адрес объекта – 182115, Псковская область, город Великие Луки, ул. Гражданская д. 30/12  
1.3. Сведения о размещении объекта  
- отдельно стоящее здание \_\_\_\_\_ этажей, \_\_\_\_\_ кв.м  
- часть здания на 1 (первом) этаже), 139 кв.м.  
- наличие прилегающего земельного участка нет  
1.4. Год постройки здания 1989, последнего капитального ремонта нет  
1.5. Дата предстоящих плановых ремонтных работ: нет  
1.6. Название организации (учреждения), (полное юридическое наименование – согласно Уставу, краткое наименование) – Государственное бюджетное учреждение социального обслуживания Псковской области «Центр социального обслуживания города Великие Луки», ГБУСО "Центр социального обслуживания г.Великие Луки", отделение дневного пребывания граждан пожилого возраста и инвалидов  
1.7. Юридический адрес организации (учреждения) – 182110, Псковская область, г. Великие Луки, пр-т Гагарина, д.8

**2. Характеристика деятельности организации на объекте**

Дополнительная информация

Сфера деятельности – социальная защита;

Оказываемые услуги – социальное обслуживание населения;

Форма оказания услуг – на объекте;

Категории обслуживаемого населения по возрасту – пожилые, инвалиды;

Категории обслуживаемых инвалидов - инвалиды, передвигающиеся на коляске, инвалиды с нарушениями опорно-двигательного аппарата; нарушениями зрения, нарушениями слуха, нарушениями умственного развития;

Плановая мощность – 15 человек.

### 3. Состояние доступности объекта

#### 3.1. Путь следования к объекту пассажирским транспортом

(описать маршрут движения с использованием пассажирского транспорта)

Маршрутный транспорт (Маршрутное такси № 1, 3) до остановки ТЦ «Апельсин»;

наличие адаптированного пассажирского транспорта к объекту нет

#### 3.2. Путь к объекту от ближайшей остановки пассажирского транспорта:

3.2.1 расстояние до объекта от остановки транспорта – 500 м.

3.2.2 время движения (пешком) – 10-15 мин.

3.2.3 наличие выделенного от проезжей части пешеходного пути – да

3.2.4 Перекрестки: не регулируемые

3.2.5 Информация на пути следования к объекту: визуальная

3.2.6 Перепады высоты на пути: есть

Их обустройство для инвалидов на коляске: нет

#### 3.3. Организация доступности объекта для инвалидов – форма обслуживания

№ п/п	Категория инвалидов (вид нарушения)	Вариант организации доступности объекта (формы обслуживания)*
1.	Все категории инвалидов и МГН	ДУ
	<i>в том числе инвалиды:</i>	ДУ
2	передвигающиеся на креслах-колясках	ВНД
3	с нарушениями опорно-двигательного аппарата	ДУ
4	с нарушениями зрения	ДУ
5	с нарушениями слуха	ДУ
6	с нарушениями умственного развития	ДУ

\* - указывается один из вариантов: «А», «Б», «ДУ», «ВНД»

### 3.4. Состояние доступности основных структурно-функциональных зон

№ п/п	Основные структурно-функциональные зоны	Состояние доступности, в том числе для основных категорий инвалидов**	Приложение	
			№ на плане	№ фото
1	Территория, прилегающая к зданию (участок)	ДП-И (К,О,Г,У)		1
2	Вход (входы) в здание	ДП-И (Г,О,С,У) ВНД (К)		2,3,4
3	Путь (пути) движения внутри здания (в т.ч. пути эвакуации)	ДЧ-И (Г,С,О,У) ВНД (К)		5,6,7,8
4	Зона целевого назначения здания (целевого посещения объекта)	ДЧ-И (Г,С,О,У) ВНД (К)		9,10, 11
5	Санитарно-гигиенические помещения	ДЧ-И (Г,С,О,У) ВНД (К)		12,13, 14
6	Система информации и связи (на всех зонах)	ДУ		15
7	Пути движения к объекту (от остановки транспорта)	ДП-И (К, О, Г,У)		16,17

\*\* Указывается: ДП-В - доступно полностью всем; ДП-И (К, О, С, Г, У) – доступно полностью избирательно (указать категории инвалидов); ДЧ-В - доступно частично всем; ДЧ-И (К, О, С, Г, У) – доступно частично избирательно (указать категории инвалидов); ДУ - доступно условно, ВНД - недоступно

**3.5. ИТОГОВОЕ ЗАКЛЮЧЕНИЕ о состоянии доступности ОСИ:**  
доступно условно, существует необходимость организации помощи инвалиду со стороны сотрудников учреждения для получения услуги на объекте.

#### 4. Управленческое решение (проект)

##### 4.1. Рекомендации по адаптации основных структурных элементов объекта:

№ п/п	Основные структурно-функциональные зоны объекта	Рекомендации по адаптации объекта (вид работы)*
1	Территория, прилегающая к зданию (участок)	<p><b>Капитальный ремонт:</b>  <u>Организация информационной поддержки на пути следования</u>  <u>Оборудование пешеходного пути тактильными средствами</u></p>
2	Вход (входы) в здание	<p><b>Текущий и капитальный ремонт:</b> <u>ремонт наружной лестницы доступного входа для инвалидов, оборудование поручнями округлого сечения, с выделением цветом или фактурой краевых ступеней лестничного марша.</u>  <u>Устройство пандуса, оборудованного поручнями.</u>  <u>Размещение тактильных средств, выполняющих предупредительную функцию, перед пандусом.</u>  <u>Обустройство входной площадки навесом, водоотводом, увеличение размера входной площадки до 2,2*2,2 м. Обозначение входа для инвалидов знаком доступности.</u>  <u>Установка кнопки вызова персонала с графическим обозначением.</u></p>
3	Путь (пути) движения внутри здания (в т.ч. пути эвакуации)	<p><b>Текущий и капитальный ремонт:</b> <u>размещение информации о схеме движения инвалидов по учреждению с указанием доступных мест общего пользования и обслуживания. Установка звуковых информаторов по типу телефонов-автоматов, нанесение тактильных опознавательных знаков опасности.</u>  <u>Расширение дверных проёмов на пути движения по зданию.</u>  <u>Обозначение дверей, стен помещений, путей движения к зонам безопасности эвакуационным знаком Е 21 по ГОСТ Р 12.4.026</u></p>
4	Зона целевого назначения здания (целевого посещения объекта)	<p><b>Текущий ремонт:</b>  <u>размещение информирующих обозначений помещений, доступных для инвалидов, с дублированием рельефными знаками. Выделение зон специализированного обслуживания МГН</u></p>
5	Санитарно-гигиенические помещения	<p><b>Капитальный ремонт:</b>  <u>организация дополнительного санузла с целью доступности для инвалидов, оборудование его поручнями, штангами, крючками и др. Оборудование санузла системой</u></p>

		<i>тревожной сигнализации, аварийного освещения, аварийными и сенсорными кранами бесконтактного типа. Маркировка помещения. Увеличение дверных проёмов</i>
6	Система информации на объекте (на всех зонах)	Текущий ремонт: <i>установка указателей движения, информирующих стендов. Оборудование помещений индукционной петлёй. Установка оборудования, позволяющего получать информацию инвалидам с нарушением зрения. Расположение информации на контрастном фоне. Размещение знаков и символов, идентичных и соответствующих знакам нормативных документов по стандартизации</i>
7	Пути движения к объекту (от остановки транспорта)	Капитальный ремонт
8.	Все зоны и участки	Текущий и капитальный ремонт. Индивидуальное решение с ТСР

\*- указывается один из вариантов (видов работ): не нуждается; ремонт (текущий, капитальный); индивидуальное решение с ТСР; технические решения невозможны – организация альтернативной формы обслуживания

4.2. Период проведения работ \_\_\_\_\_  
в рамках исполнения \_\_\_\_\_  
(указывается наименование документа: программы, плана)

4.3 Ожидаемый результат (по состоянию доступности) после выполнения работ по адаптации – **полная доступность основных структурных элементов объекта**  
Оценка результата исполнения программы, плана (по состоянию доступности) \_\_\_\_\_

4.4. Для принятия решения **требуется**:

4.4.1. согласование на Комиссии \_\_\_\_\_

(наименование Комиссии по координации деятельности в сфере обеспечения доступной среды жизнедеятельности для инвалидов и других МГН)

4.4.2. согласование работ с надзорными органами (в сфере проектирования и строительства, архитектуры, охраны памятников, другое - указать) \_\_\_\_\_

4.4.3. техническая экспертиза; разработка проектно-сметной документации;

4.4.4. согласование с вышестоящей организацией (собственником объекта);

4.4.5. согласование с общественными организациями инвалидов \_\_\_\_\_;

4.4.6. другое \_\_\_\_\_.



Имеется заключение уполномоченной организации о состоянии доступности объекта (наименование документа и выдавшей его организации, дата), прилагается

---

---

4.7. Информация может быть размещена (обновлена) на Карте доступности субъекта Российской Федерации \_\_\_\_\_

(наименование сайта, портала)

## 5. Особые отметки

### ПРИЛОЖЕНИЯ:

Результаты обследования:

- |  |                |
|--|----------------|
| 1. Территории, прилегающей к объекту       | на <u>4</u> л. |
| 2. Входа (входов) в здание                 | на <u>7</u> л. |
| 3. Путей движения в здании                 | на <u>8</u> л. |
| 4. Зоны целевого назначения объекта        | на <u>8</u> л. |
| 5. Санитарно-гигиенических помещений       | на <u>7</u> л. |
| 6. Системы информации (и связи) на объекте | на <u>4</u> л. |

Результаты фотофиксации на объекте \_\_\_\_\_ на 15 л.

Поэтажные планы, паспорт БТИ \_\_\_\_\_ на \_\_\_\_\_ л.

Другое (в том числе дополнительная информация о путях движения к объекту) – на 2 л.


---

---

---

Руководитель  
рабочей группы

Заместитель директора ГБУСО «Центр социального обслуживания г. Великие Луки» Главного государственного управления социальной защиты населения Псковской области \_\_\_\_\_

  
Г.М. Фёдорова

Члены рабочей группы

Заведующая отделением социального обслуживания на дому ГБУСО «Центр социального обслуживания г. Великие Луки» Главного государственного управления социальной защиты населения Псковской области \_\_\_\_\_

Е.Ю. Сапелкина

Заведующая отделением социальной помощи семьям и детям  
ГБУСО «Центр социального обслуживания г. Великие Луки»  
Главного государственного управления  
социальной защиты населения Псковской области \_\_\_\_\_ А.А. Эшенберг

Заведующая отделением срочного социального обслуживания  
ГБУСО «Центр социального обслуживания г. Великие Луки»  
Главного государственного управления социальной  
защиты населения Псковской области \_\_\_\_\_ А.М. Коноваленкова

Заведующая отделением ночного пребывания по оказанию  
помощи лицам без определённого места жительства  
ГБУСО «Центр социального обслуживания  
г. Великие Луки» Главного государственного  
управления социальной защиты населения Псковской области \_\_\_\_\_ Т.Н. Зверева

Заведующая специальным отделением для одиноких престарелых,  
проживающих в специализированном жилье  
ГБУСО «Центр социального обслуживания г. Великие Луки»  
Главного государственного управления социальной  
защиты населения Псковской области \_\_\_\_\_ С.В. Орлова

Заведующая отделением дневного пребывания граждан пожилого  
возраста и инвалидов  
ГБУСО «Центр социального обслуживания г. Великие Луки»  
Главного государственного управления социальной  
защиты населения Псковской области \_\_\_\_\_ И.Ю. Тютюникова

Управленческое решение согласовано «\_\_» \_\_\_\_\_ 20\_\_ г. (протокол №\_\_)  
Комиссией (название) \_\_\_\_\_

**I Результаты обследования:**

**1. Территории, прилегающей к зданию (участка)**

**Государственное бюджетное учреждение социального обслуживания  
Псковской области «Центр социального обслуживания г. Великие Луки»,  
отделение дневного пребывания граждан пожилого возраста и инвалидов  
Псковская область, г. Великие Луки, ул. Вокзальная д.30/12**  
*Наименование объекта, адрес*

№ п/п	Наименование функционально-планировочного элемента	Наличие элемента			Выявленные нарушения и замечания		Работы по адаптации объектов	
		есть/нет	№ на плане	№ фото	Содержание	Значимо для инвалида (категория)	Содержание	Виды работ
1.1	Вход (входы) на территорию	<i>нет</i>						
1.2	Путь (пути) движения на территории	<i>есть</i>		1	<i>Информационная поддержка на пути следования отсутствует, тактильные средства на покрытии пешеходного пути, места отдыха не имеются</i>	<b><u>КОСГУ</u></b>	<i>Привести в соответствие с нормативным и требованиями и</i>	<i>Капитальный ремонт: организация мест отдыха, информационно и поддержки на пути следования Оборудованное пешеходного пути тактильными средствами</i>
1.3	Лестница (наружная)	<i>нет</i>						
1.4	Пандус (наружный)	<i>нет</i>						

1.5	Автостоянка и парковка	<u>нет</u>					<i>Техническое решение невозможно</i>
	ОБЩИЕ требования к зоне			<i>Наличие препятствий при передвижении МГН по территории к объекту, отсутствие совмещения транспортных проездов и пешеходных дорог, отсутствие тактильных средств на маршруте движения, отсутствие мест отдыха</i>	<b><u>Все</u></b>	<i>Устранить препятствия при передвижении и МГН, оборудовать тактильным и средствами на маршруте движения</i>	<i>Капитальный ремонт: организация мест отдыха, информационно и поддержки на пути следования. Оборудование пешеходного пути тактильными средствами.</i>

## II Заключение по зоне:

Наименование структурно-функциональной зоны	Состояние доступности* (к пункту 3.4 Акта обследования ОСИ)	Приложение		Рекомендации по адаптации (вид работы)** к пункту 4.1 Акта обследования ОСИ
		№ на плане	№ фото	
Территория, прилегающая к зданию (участку)	<u>ДП-И (К,О,Г,У)</u>		1	<b><u>Капитальный ремонт:</u></b> <i>организация мест отдыха, информационной поддержки на пути следования. Оборудование пешеходного пути тактильными средствами.</i>

\* указывается: ДП-В - доступно полностью всем; ДП-И (К, О, С, Г, У) – доступно полностью избирательно (указать категории инвалидов); ДЧ-В - доступно частично всем; ДЧ-И (К, О, С, Г, У) – доступно частично избирательно (указать категории инвалидов); ДУ - доступно условно, ВНД - недоступно

\*\*указывается один из вариантов: не нуждается; ремонт (текущий, капитальный); индивидуальное решение с ТСР; технические решения невозможны – организация альтернативной формы обслуживания

Комментарий к заключению: доступно полностью избирательно для следующих категорий инвалидов: инвалиды, передвигающиеся на креслах-колясках; инвалиды с нарушением опорно-двигательного аппарата, инвалиды с нарушением слуха, инвалиды с нарушением умственного развития.

Фото № 1



Фото №1

Территория, прилегающая к зданию, где расположено отделение  
дневного пребывания

**I Результаты обследования:**

**2. Входа (входов) в здание**

**Государственное бюджетное учреждение социального обслуживания  
Псковской области «Центр социального обслуживания г. Великие Луки»,  
отделение дневного пребывания граждан пожилого возраста и инвалидов,  
Псковская область, г. Великие Луки, ул. Гражданская д. 30/12**  
*Наименование объекта, адрес*

№ п/п	Наименование функционально-планировочного элемента	Наличие элемента			Выявленные нарушения и замечания		Работы по адаптации объектов	
		есть/нет	№ на плане	№ фото	Содержание	Значимо для инвалида (категория)	Содержание	Виды работ
2.1	Лестница (наружная)	<u>есть</u>		2	<u>Ступени лестницы доступного входа для инвалидов все в выбоинах, поручни не соответствуют техническому регламенту, краевые ступени лестничного марша не выделены цветом или фактурой</u>	<b>ОС</b>	<u>Привести в соответствие с нормативными требованиями</u>	<u>Капитальный ремонт: ремонт наружной лестницы доступного входа для инвалидов, оборудование поручнями округлого сечения, с выделением цветом или фактурой краевых ступеней лестничного марша</u>
2.2	Пандус (наружный)	<u>нет</u>			<u>Оборудованного пандуса нет</u>	<b>К</b>	<u>Привести в соответствие с нормативными требованиями</u>	<u>Капитальный ремонт: устройство пандуса, оборудованного поручнями. Размещение тактильных средств, выполняющих предупредительную</u>

							<u>функцию, перед пандусом</u>
2.3	Входная площадка (перед дверью)	<u>есть</u>	2	<u>Размер входной площадки не соответствует техническим требованиям, нет навеса, водоотводов</u>	<b>КОСГ</b>	<u>Привести в соответствие с нормативными требованиями</u>	<u>Капитальный ремонт: обустройство входной площадки навесом, водоотводом, увеличение размера входной площадки до 2,2* 2,2 м.</u>
2.4	Дверь (входная)	<u>есть</u>	3	<u>Нет обозначения входа для инвалидов знаком доступности. Нет кнопки вызова персонала с графическим обозначением</u>	<b>КОСГ</b>	<u>Привести в соответствие с нормативными требованиями</u>	<u>Текущий ремонт: обозначение входа для инвалидов знаком доступности. Установка кнопки вызова персонала с графическим обозначением</u>
2.5	Тамбур	<u>есть</u>	3,4				<u>Не нуждается</u>
	ОБЩИЕ требования к зоне			<u>Доступность главного входа для МГН. Оборудование знаками доступности и кнопкой вызова персонала</u>	<b>Все</b>	<u>Привести в соответствие с нормативными требованиями</u>	<u>Текущий и капитальный ремонт: ремонт наружной лестницы доступного входа для инвалидов, оборудованное поручнями округлого сечения, с выделением цветом или фактурой краевых ступеней лестничного марша. Устройство пандуса, оборудованного поручнями</u>





				<u>сечения, с выделением цветом или фактурой краевых ступеней лестничного марша. Устройство пандуса, оборудованного поручнями. Размещение тактильных средств, выполняющих предупредительную функцию, перед пандусом. Обустройство входной площадки навесом, водоотводом, увеличение размера входной площадки до 2,2* 2,2 м.</u>
--	--	--	--	---

\* указывается: ДП-В - доступно полностью всем; ДП-И (К, О, С, Г, У) – доступно полностью избирательно (указать категории инвалидов); ДЧ-В - доступно частично всем; ДЧ-И (К, О, С, Г, У) – доступно частично избирательно (указать категории инвалидов); ДУ - доступно условно, ВНД - недоступно

\*\*указывается один из вариантов: не нуждается; ремонт (текущий, капитальный); индивидуальное решение с ТСР; технические решения невозможны – организация альтернативной формы обслуживания

Комментарий к заключению: зона доступна полностью для инвалидов с нарушением слуха, инвалидов с нарушениями опорно-двигательного аппарата, инвалидов с нарушением зрения, временно недоступна для инвалидов, передвигающихся на кресла - колясках.

Фото № 2-4



Фото №2 Вход со стороны ул. Пескарева, предназначенный для обустройства для инвалидов

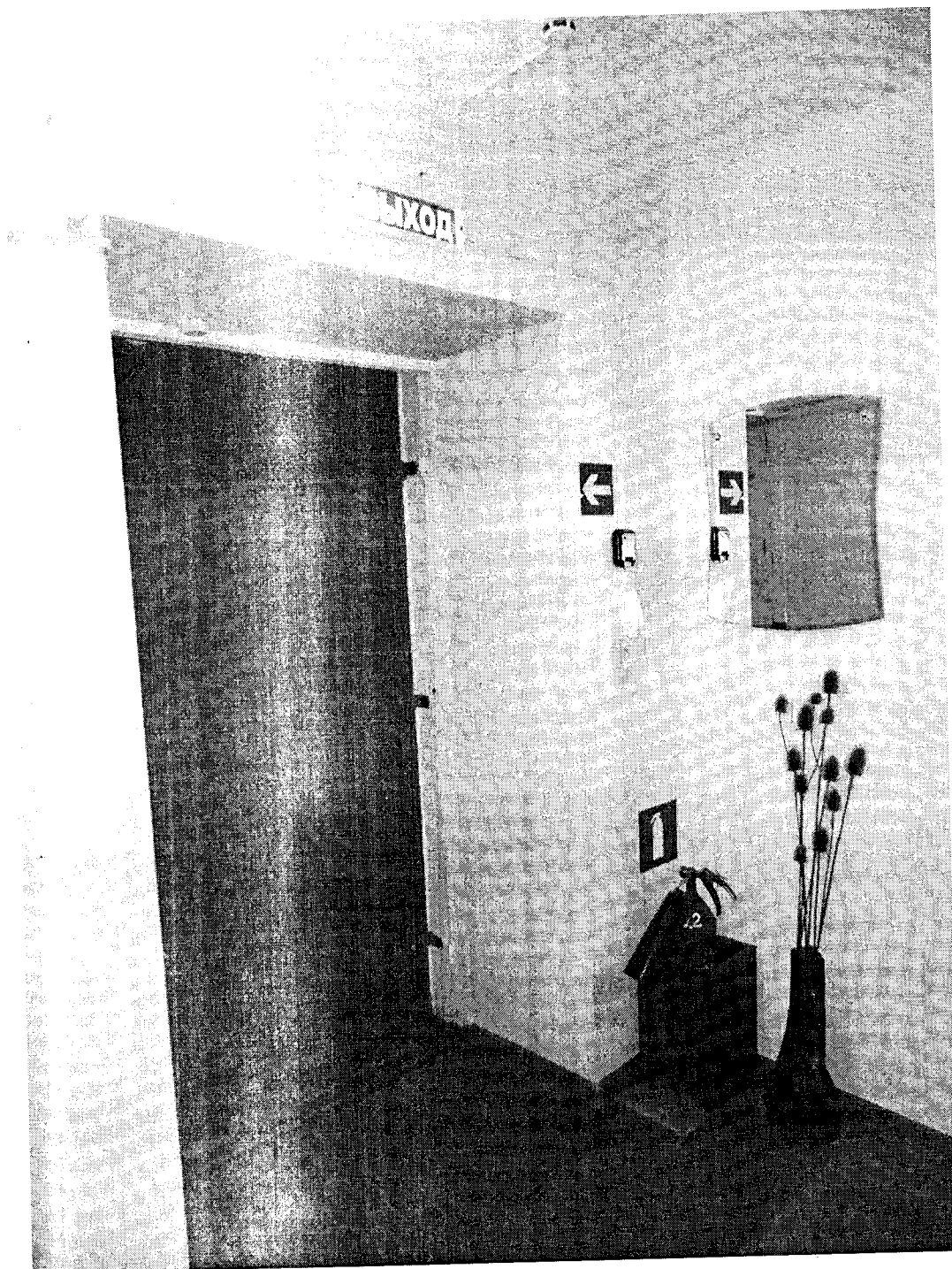


Фото №3 Входная дверь, состояние тамбура.

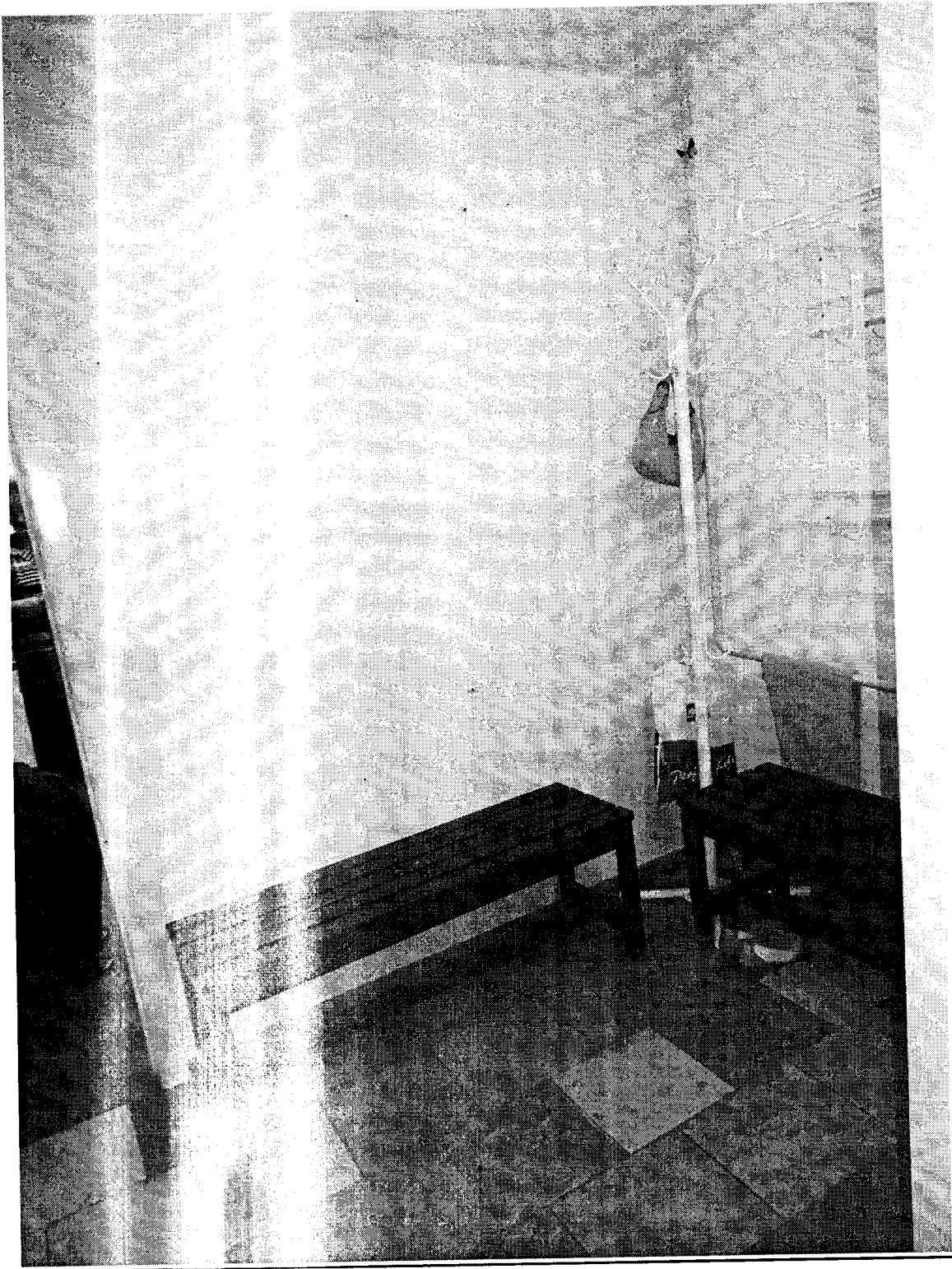


Фото № 4 ВХОД (тамбур)

**I Результаты обследования:**

**3. Пути (путей) движения внутри здания (в т.ч. путей эвакуации)**

**Государственное бюджетное учреждение социального обслуживания  
Псковской области «Центр социального обслуживания г. Великие Луки»,  
отделение дневного пребывания граждан пожилого возраста и инвалидов  
Псковская область, г. Великие Луки, ул. Гражданская д. 30/12**  
*Наименование объекта, адрес*

№ п/п	Наименование функционального планировочного элемента	Наличие элемента			Выявленные нарушения и замечания		Работы по адаптации объектов	
		есть/нет	№ на плане	№ фото	Содержание	Значимо для инвалида (категория)	Содержание	Виды работ
3.1	Коридор (вестибюль, зона ожидания, галерея, балкон)	<u>есть</u>		5,6	<i>Нет информации о схеме движения инвалидов по учреждению с указанием доступных мест общего пользования и обслуживания. Отсутствуют звуковые информаторы, дверные ручки без тактильных опознавательных знаков</i>	<b>ГС</b>	<u>Привести в соответствие с нормативами</u>	<i>Текущий ремонт: размещение информации о схеме движения инвалидов в по учреждению с указанием доступных мест общего пользования и обслуживания. Установка звуковых информаторов по типу телефонной автоматической, нанесение тактильных опознава</i>

							<u>тельных знаков опасности</u>
3.2	Лестница (внутри здания)	<u>есть</u>	7,8	<u>Переоборудовать не возможно</u>	<b>ОКС</b>	<u>Переоборудовать не возможно</u>	<u>Индивидуальное решение</u>
3.3	Пандус (внутри здания)	<u>нет</u>					
3.4	Лифт пассажирский (или подъемник)	<u>нет</u>					
3.5	Дверь	<u>есть</u>		<u>Ширина дверных проёмов не соответствует техническому регламенту</u>	<b>К</b>	<u>Привести в соответствие с нормативами</u>	<u>Капитальный ремонт: расширение дверных проёмов на пути движения по зданию</u>
3.6	Пути эвакуации (в т.ч. зоны безопасности)	<u>есть</u>		<u>Двери, стены помещений, путей движения к зонам безопасности не обозначены эвакуационным знаком Е 21 по ГОСТ Р 12.4.026</u>	<b>КОСГ</b>	<u>Привести в соответствие с нормативами</u>	<u>Текущий ремонт: обозначение дверей, стен помещений, путей движения к зонам безопасности эвакуационным знаком Е 21 по ГОСТ Р 12.4.026</u>
	ОБЩИЕ требования к зоне			<u>Отсутствует предупредительная информация о препятствиях перед дверными проёмами и входами на лестницу</u> <u>Информация о схеме движения инвалидов по зданию отсутствует</u> <u>Доступный маршрут соответствующими знаками</u>	<b>Все</b>	<u>Привести в соответствие с нормативами</u>	<u>Текущий и капитальный ремонт: размещение информации о схеме движения инвалидов в по учреждению с указанием мест</u>

				<u>не обозначен</u>			<u>общего</u> <u>пользова</u> <u>ния и</u> <u>обслужи</u> <u>вания.</u> <u>Установ</u> <u>ка</u> <u>звуковых</u> <u>информа</u> <u>торов по</u> <u>типу</u> <u>телефон</u> <u>ов-</u> <u>автома</u> <u>тов,</u> <u>нанесени</u> <u>е</u> <u>тактиль</u> <u>ных</u> <u>опозна</u> <u>тельных</u> <u>знаков</u> <u>опаснос</u> <u>ти.</u> <u>Расшире</u> <u>ние</u> <u>дверных</u> <u>проёмов</u> <u>на пути</u> <u>движени</u> <u>я по</u> <u>зданию.</u> <u>Обознач</u> <u>ение</u> <u>дверей,</u> <u>стен</u> <u>помещен</u> <u>ий,</u> <u>путей</u> <u>движени</u> <u>я к</u> <u>зонам</u> <u>безопасн</u> <u>ости</u> <u>эвакуаци</u> <u>онным</u> <u>знаком Е</u> <u>21 по</u> <u>ГОСТ Р</u> <u>12.4.026</u>
--	--	--	--	---------------------	--	--	---

**II Заключение по зоне:**



Наименование структурно-функциональной зоны	Состояние доступности* (к пункту 3.4 Акта обследования ОСИ)	Приложение		Рекомендации по адаптации (вид работы)** к пункту 4.1 Акта обследования ОСИ
		№ на плане	№ фото	
<u>Путь (пути) движения внутри здания (в том числе путей эвакуации)</u>	<u>ДЧ-И (Г,С,О), ВНД (К)</u>		<u>5-8</u>	<u>Текущий и капитальный ремонт: размещение информации о схеме движения инвалидов по учреждению с указанием доступных мест общего пользования и обслуживания. Установка звуковых информаторов по типу телефонов-автоматов, нанесение тактильных опознавательных знаков опасности. Расширение дверных проёмов на пути движения по зданию. Обозначение дверей, стен помещений, путей движения к зонам безопасности эвакуационным знаком Е 21 по ГОСТ Р 12.4.026</u>

\* указывается: ДП-В - доступно полностью всем; ДП-И (К, О, С, Г, У) – доступно полностью избирательно (указать категории инвалидов); ДЧ-В - доступно частично всем; ДЧ-И (К, О, С, Г, У) – доступно частично избирательно (указать категории инвалидов); ДУ - доступно условно, ВНД - недоступно

\*\* указывается один из вариантов: не нуждается; ремонт (текущий, капитальный); индивидуальное решение с ТСР; технические решения невозможны – организация альтернативной формы обслуживания

Комментарий к заключению: зона доступна частично для инвалидов с нарушениями слуха, зрения и инвалидов с нарушениями опорно-двигательного аппарата, временно недоступна для инвалидов, передвигающихся на креслах - колясках.

Фото № 5-8

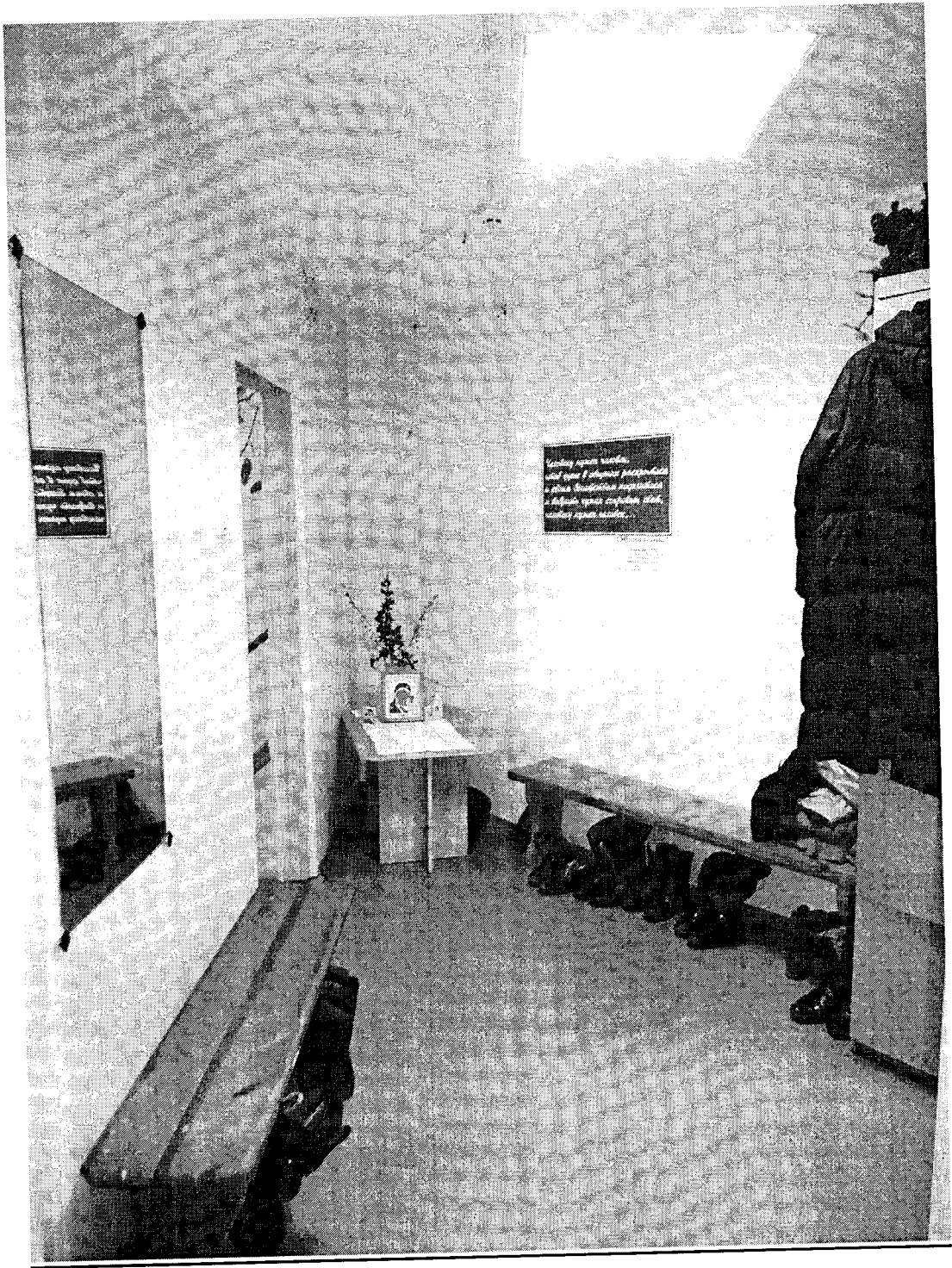


Фото №5 Коридор (зона ожидания)

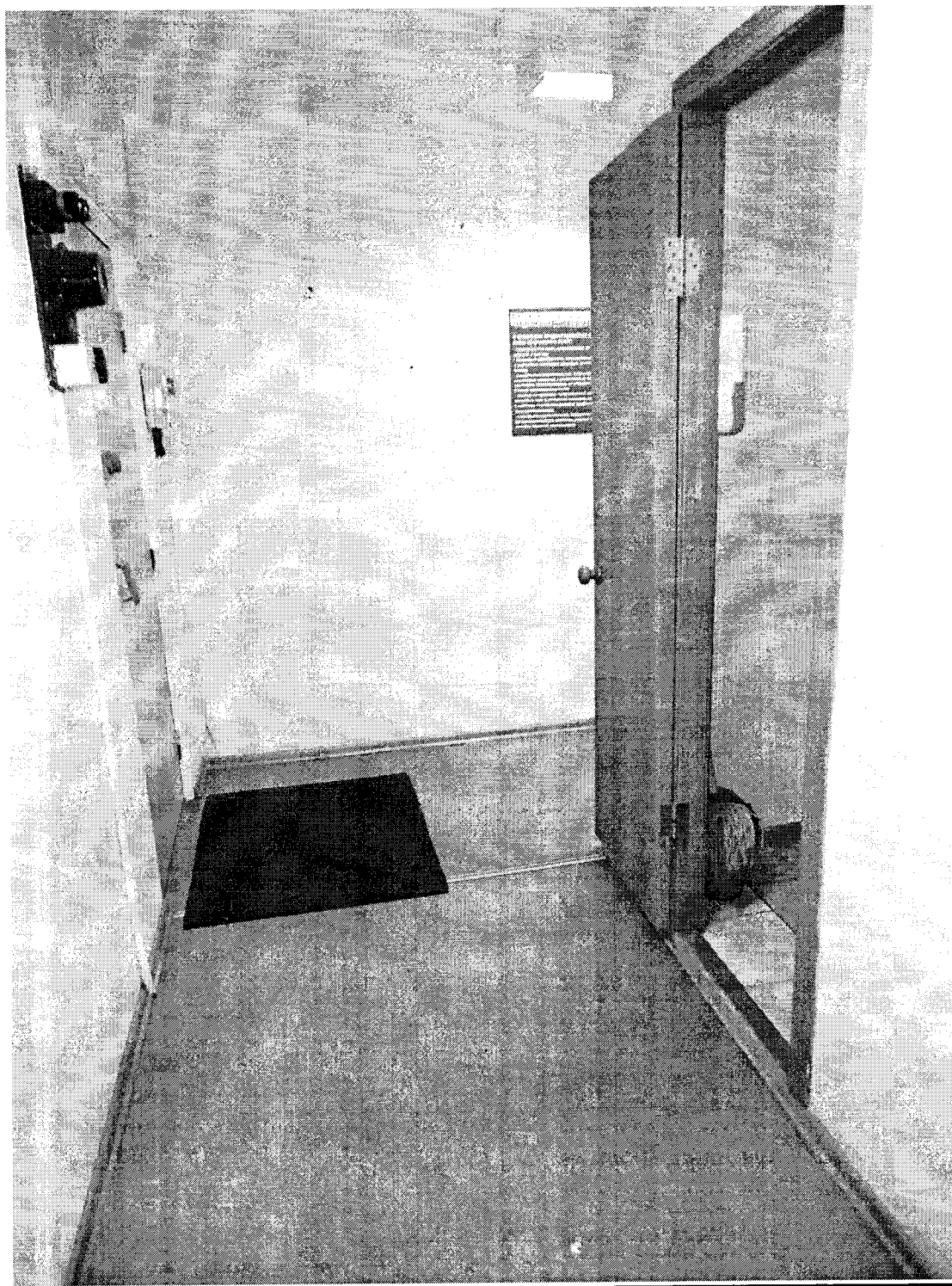


Фото №6 Коридор (ширина)



Фото №7 Лестница для прохода в санитарно-гигиенические помещения



Фото № 8 Лестница для прохода в кабинет доврачебной помощи

**I Результаты обследования:**  
**4. Зоны целевого назначения здания (целевого посещения объекта)**  
**Вариант I – зона обслуживания инвалидов**

**Государственное казенное учреждение социального обслуживания  
Псковской области «Центр социального обслуживания г. Великие Луки»,  
отделение дневного пребывания граждан пожилого возраста и инвалидов,  
Псковская область, г. Великие Луки, ул. Гражданская д. 30\12**  
*Наименование объекта, адрес*

№ п/п	Наименование функционально-планировочного элемента	Наличие элемента		Выявленные нарушения и замечания		Работы по адаптации объектов		
		есть/нет	№ на плане	№ фото	Содержание	Значимо для инвалида (категория)	Содержание	Виды работ
4.1	Кабинетная форма обслуживания	<i>есть</i>		<b>9</b>	<i>Нет информирующих обозначений помещений, доступных для инвалидов, с дублированием рельефными знаками</i>	<b>СК</b>	<i>Привести в соответствие с нормативными требованиями</i>	<i>Текущий ремонт: размещение информирующих обозначений помещений, доступных для инвалидов, с дублированием рельефными знаками</i>
4.2	Зальная форма обслуживания	<i>есть</i>		<b>10, 11</b>	<i>Нет выделенных зон специализированного обслуживания МГН</i>	<b>СКО</b>	<i>Привести в соответствие с нормативными требованиями</i>	<i>Текущий ремонт: выделение зон специализированного обслуживания МГН</i>
4.3	Прилавочная форма обслуживания	<i>нет</i>						

4.4	Форма обслуживания с перемещением по маршруту	<i>нет</i>					
4.5	Кабина индивидуального обслуживания	<i>нет</i>					
	ОБЩИЕ требования к зоне			<u>Отсутствуют места целевого назначения, специально выделенные для инвалидов</u>		<u>Привести в соответствие с нормативными требованиями</u>	<u>Текущий ремонт: Размещение информирующих обозначений помещений, доступных для инвалидов, с дублированием рельефными знаками</u> <u>Выделение зон специализированного обслуживания МГН</u>

## II Заключение по зоне:

Наименование структурно-функциональной зоны	Состояние доступности* (к пункту 3.4 Акта обследования ОСИ)	Приложение		Рекомендации по адаптации (вид работы)** к пункту 4.1 Акта обследования ОСИ
		№ на плане	№ фото	

<p><u>Зоны целевого назначения здания (целевого посещения объекта) Вариант 1 – зона обслуживания инвалидов</u></p>	<p><u>ДЧ-И (Г,С,О,У), ВНД (К)</u></p>		<p><u>9-11</u></p>	<p><u>Текущий ремонт: Размещение информирующих обозначений помещений, доступных для инвалидов, с дублированием рельефными знаками. Выделение зон специализированного обслуживания МГН</u></p>
--	---------------------------------------	--	--------------------	---

\* указывается: ДП-В - доступно полностью всем; ДП-И (К, О, С, Г, У) – доступно полностью избирательно (указать категории инвалидов); ДЧ-В - доступно частично всем; ДЧ-И (К, О, С, Г, У) – доступно частично избирательно (указать категории инвалидов); ДУ - доступно условно, ВНД - недоступно

\*\*указывается один из вариантов: не нуждается; ремонт (текущий, капитальный); индивидуальное решение с ТСР; технические решения невозможны – организация альтернативной формы обслуживания

Комментарий к заключению: зона доступна частично для инвалидов с нарушениями слуха, зрения и инвалидов с нарушениями опорно-двигательного аппарата, временно недоступна для инвалидов, передвигающихся на креслах - колясках.

Фото № 9-11



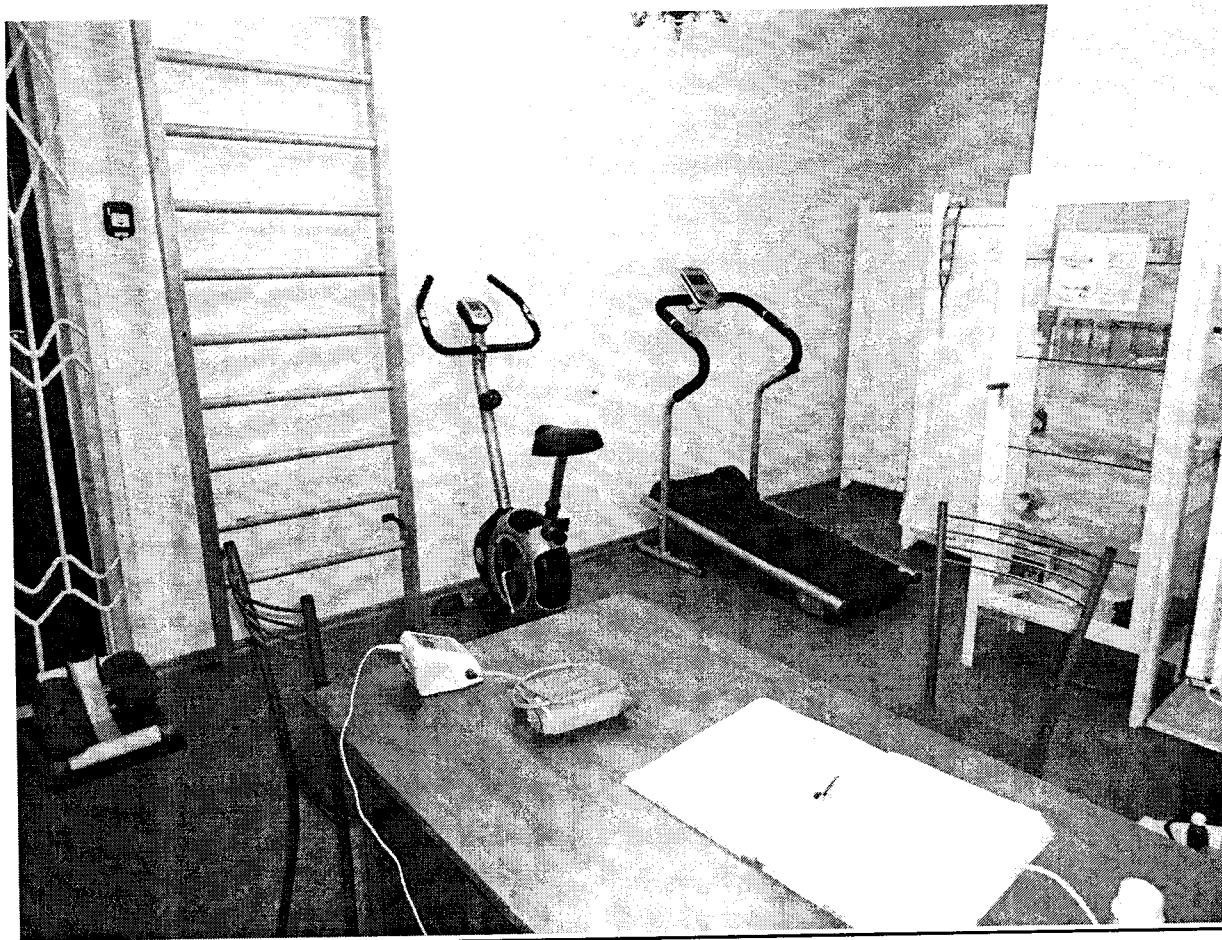


Фото № 9 Кабинетная форма обслуживания (кабинет доврачебной помощи)



Фото № 10 Зальная форма обслуживания



Фото № 11 Зальная форма обслуживания

**I Результаты обследования:**

**4. Зоны целевого назначения здания (целевого посещения объекта)  
Вариант II – места приложения труда**

Наименование функционально-планировочного элемента	Наличие элемента			Выявленные нарушения и замечания		Работы по адаптации объектов	
	есть/нет	№ на плане	№ фото	Содержание	Значимо для инвалида (категория)	Содержание	Виды работ
Место приложения труда	<b><u>нет</u></b>						

**II Заключение по зоне:**

Наименование структурно-функциональной зоны	Состояние доступности* (к пункту 3.4 Акта обследования ОСИ)	Приложение		Рекомендации по адаптации (вид работы)** к пункту 4.1 Акта обследования ОСИ
		№ на плане	№ фото	

\* указывается: ДП-В - доступно полностью всем; ДП-И (К, О, С, Г, У) – доступно полностью избирательно (указать категории инвалидов); ДЧ-В - доступно частично всем; ДЧ-И (К, О, С, Г, У) – доступно частично избирательно (указать категории инвалидов); ДУ - доступно условно, ВНД - недоступно

\*\*указывается один из вариантов: не нуждается; ремонт (текущий, капитальный); индивидуальное решение с ТСР; технические решения невозможны – организация альтернативной формы обслуживания

Комментарий к заключению: \_\_\_\_\_

### I Результаты обследования:

#### 4. Зоны целевого назначения здания (целевого посещения объекта) Вариант III – жилые помещения

Наименование функционально-планировочного элемента	Наличие элемента			Выявленные нарушения и замечания		Работы по адаптации объектов	
	есть / нет	№ на плане	№ фото	Содержание	Значимо для инвалида (категория)	Содержание	Виды работ
Жилые помещения	<b>нет</b>						

### II Заключение по зоне:

Наименование структурно-функциональной зоны	Состояние доступности* (к пункту 3.4 Акта обследования ОСИ)	Приложение		Рекомендации по адаптации (вид работы)** к пункту 4.1 Акта обследования ОСИ
		№ на плане	№ фото	

\* указывается: ДП-В - доступно полностью всем; ДП-И (К, О, С, Г, У) – доступно полностью избирательно (указать категории инвалидов); ДЧ-В - доступно частично всем; ДЧ-И (К, О, С, Г, У) – доступно частично избирательно (указать категории инвалидов); ДУ - доступно условно, ВНД - недоступно

\*\*указывается один из вариантов: не нуждается; ремонт (текущий, капитальный); индивидуальное решение с ТСР; технические решения невозможны – организация альтернативной формы обслуживания

Комментарий к заключению: \_\_\_\_\_

**I Результаты обследования:  
5. Санитарно-гигиенических помещений**

Государственное казенное учреждение социального обслуживания  
Псковской области «Центр социального обслуживания г. Великие Луки»,  
отделение дневного пребывания граждан пожилого возраста и инвалидов,  
Псковская область, г. Великие Луки, ул. Гражданская д. 30/12  
*Наименование объекта, адрес*

№ п/п	Наименование функционально-планировочного элемента	Наличие элемента			Выявленные нарушения и замечания		Работы по адаптации объектов	
		есть/нет	№ на плане	№ фото	Содержание	Значимо для инвалида (категория)	Содержание	Виды работ
5.1	Туалетная комната	<i>есть</i>		<i>12</i>	<i>Универсальная кабина, доступная для всех категорий, отсутствует. Нет поручней, штанг, крючков для одежды, ковриков, информирующих обозначений, аварийного освещения. Маркировка санитарно-гигиенического помещения отсутствует. Дверные проёмы узкие.</i>	<b><u>КОСГ</u></b>	<i>Привести в соответствие с нормативными требованиями</i>	<i>Капитальный ремонт: организация дополнительного санузла с целью доступности для инвалидов, оборудование его поручнями и штангами крючками и др. Оборудование санузла системой тревожной сигнализации, аварийного освещения</i>

							<u>аварийны</u> <u>ми и</u> <u>сенсорным</u> <u>и кранами</u> <u>бесконтак</u> <u>тного</u> <u>типа.</u> <u>Маркиров</u> <u>ка</u> <u>помещени</u> <u>я.</u> <u>Увеличени</u> <u>е дверных</u> <u>проёмов</u>
5.2	Душевая/ ванная комната	<u>есть</u>	<u>13</u> <u>14</u>	<u>Отсутствуют</u> <u>автоматические</u> <u>и сенсорные</u> <u>краны</u> <u>бесконтактного</u> <u>типа</u>	<u>СОГ</u>	<u>Привести в</u> <u>соответствие</u> <u>нормативным</u> <u>требованиям</u>	<u>Капиталь</u> <u>ный</u> <u>ремонт:</u> <u>установка</u> <u>автомати</u> <u>ческих и</u> <u>сенсорных</u> <u>кранов</u> <u>бесконтак</u> <u>тного</u> <u>типа</u>
5.3	Бытовая комната (гардеробная)	<u>нет</u>					
	ОБЩИЕ требования к зоне			<u>Санитарно-</u> <u>гигиенические</u> <u>помещения</u> <u>частично</u> <u>доступны для</u> <u>инвалидов с</u> <u>нарушениями</u> <u>слуха, зрения и</u> <u>опорно-</u> <u>двигательного</u> <u>аппарата.</u> <u>Временно не</u> <u>доступны для</u> <u>инвалидов,</u> <u>передвигающихс</u> <u>я на кресло--</u> <u>колясках</u>	<u>КОСГ</u>	<u>Устройство</u> <u>санитарно-</u> <u>гигиенических</u> <u>помещений</u> <u>согласно</u> <u>нормативным</u> <u>требованиям</u>	<u>Капиталь</u> <u>ный</u> <u>ремонт:</u> <u>организац</u> <u>ия</u> <u>дополнит</u> <u>ельного</u> <u>санузла с</u> <u>целью</u> <u>доступно</u> <u>сти для</u> <u>инвалидов</u>  <u>оборудова</u> <u>ние его</u> <u>поручням</u> <u>и,</u> <u>штангам</u> <u>и,</u> <u>крючками</u> <u>и др.</u> <u>Оборудова</u> <u>ние</u> <u>санузла</u> <u>системой</u> <u>тревожн</u> <u>ой</u> <u>сигнализа</u> <u>ции,</u> <u>аварийног</u> <u>о</u> <u>освящени</u> <u>я,</u> <u>аварийны</u> <u>ми и</u> <u>сенсорны</u>





\* указывается: ДП-В - доступно полностью всем; ДП-И (К, О, С, Г, У) – доступно полностью избирательно (указать категории инвалидов); ДЧ-В - доступно частично всем; ДЧ-И (К, О, С, Г, У) – доступно частично избирательно (указать категории инвалидов); ДУ - доступно условно, ВНД - недоступно

\*\*указывается один из вариантов: не нуждается; ремонт (текущий, капитальный); индивидуальное решение с ТСР; технические решения невозможны – организация альтернативной формы обслуживания

Комментарий к заключению: доступно частично для инвалидов с нарушениями зрения, слуха и опорно-двигательного аппарата, временно не доступны для инвалидов колясочников; необходим капитальный ремонт туалетной комнаты, первоочередная установка информирующих обозначений; поручней, штанг, крючков для одежды, костылей и других принадлежностей. Организация дополнительного санузла, с целью доступности для инвалидов.

Фото № 12-14



Фото № 12 Туалетная комната

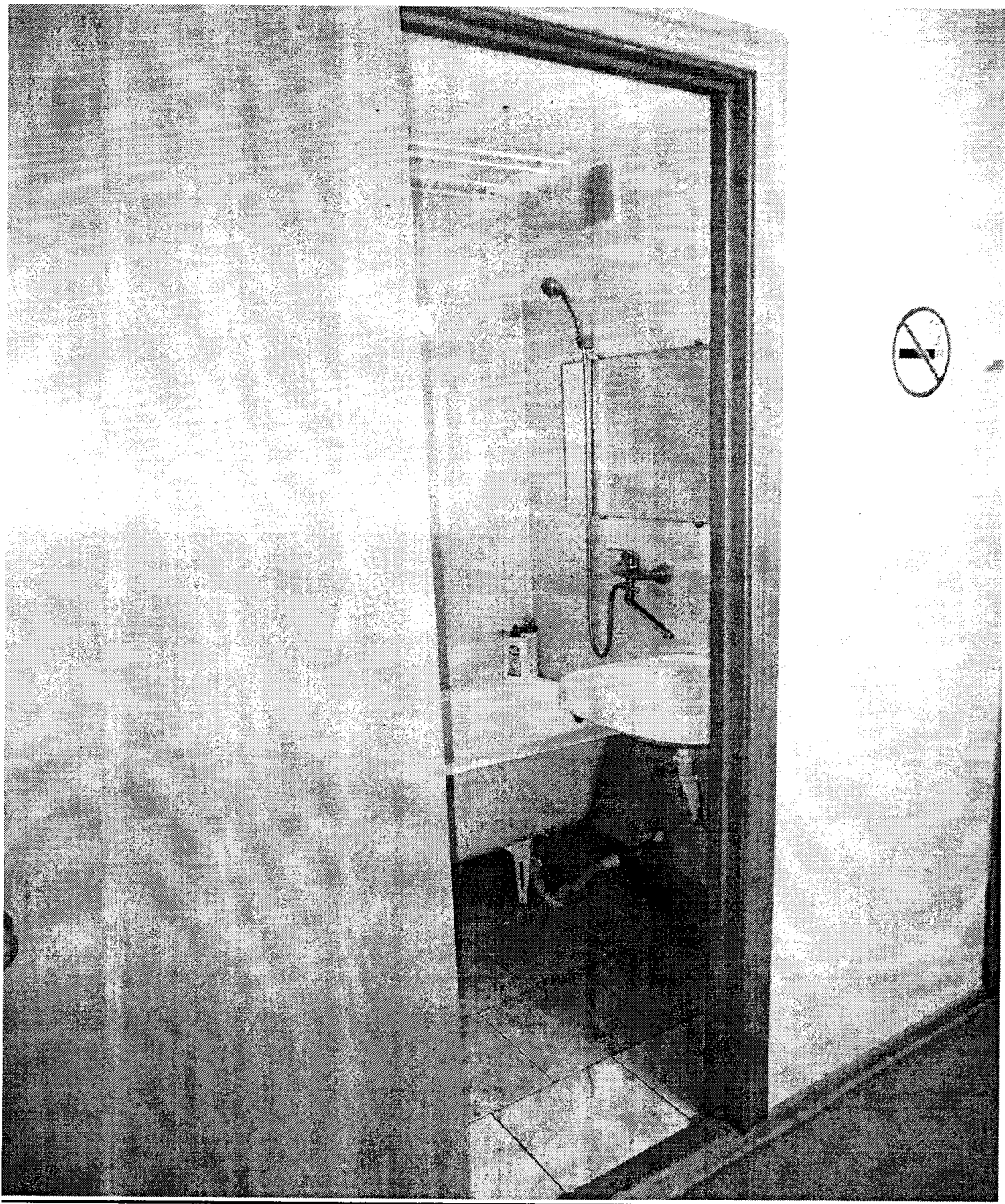


Фото № 13 Душевая комната



Фото № 14 Проход в санитарно-гигиенические помещения

**I Результаты обследования:  
6. Системы информации на объекте**

**Государственное казенное учреждение социального обслуживания  
Псковской области «Центр социального обслуживания г. Великие Луки»,  
отделение дневного пребывания граждан пожилого возраста и инвалидов,  
Псковская область, г. Великие Луки, ул. Гражданская д. 30/12**  
*Наименование объекта, адрес*

№ п/п	Наименование функционально-планировочного элемента	Наличие элемента			Выявленные нарушения и замечания		Работы по адаптации объектов	
		есть/нет	№ на плане	№ фото	Содержание	Значимо для инвалида (категория)	Содержание	Виды работ
6.1	Визуальные средства	<u>есть</u>		15	<i>Отсутствуют графические отображения доступности объекта по категориям инвалидов. Визуальная информация не соответствует нормативным требованиям (располагается не на контрастном фоне, размеры знаков не соответствуют расстоянию рассматривания)</i>	<b><u>КОГ</u></b>	<i>Привести в соответствие с нормативными требованиями</i>	<i>Текущий ремонт: установка указатель и движения, информационных стендов. Расположение информации на контрастном фоне</i>
6.2	Акустические средства	<u>нет</u>			<i>Индукционная петля отсутствует</i>	<b><u>Г</u></b>	<i>Привести в соответствие с нормативными требованиями</i>	<i>Текущий ремонт: оборудование индукционной петлей, размещение пиктограмм</i>
6.3	Тактильные средства	<u>нет</u>			<i>отсутствуют</i>	<b><u>С</u></b>	<i>Привести в соответствие с нормативными требованиями</i>	<i>Текущий ремонт: установка графических знаков безопасности.</i>

							<u>рифлёных</u> <u>напольных</u> <u>покрытий</u>
	ОБЩИЕ требования к зоне				<u>Отсутствует</u> <u>комплексная</u> <u>система</u> <u>средств</u> <u>информации</u> <u>об опасности</u> <u>для всех</u> <u>категорий</u> <u>инвалидов</u> <u>(визуальными,</u> <u>акустическими</u> <u>и</u> <u>тактильными</u> <u>средствами)</u>	<u>КОГС</u>	<u>Текущий</u> <u>ремонт:</u> <u>размещен</u> <u>ие знаков</u> <u>и</u> <u>символов в</u> <u>соответс</u> <u>твии</u> <u>норматив</u> <u>ной</u> <u>документ</u> <u>ацией по</u> <u>стандарт</u> <u>изации.</u> <u>Установк</u> <u>а</u> <u>указателе</u> <u>й</u> <u>движения,</u> <u>звуковых</u> <u>маячков,</u> <u>информи</u> <u>рующих</u> <u>табло,</u> <u>стендов</u>

## II Заключение по зоне:

Наименование структурно- функциональной зоны	Состояние доступности* (к пункту 3.4 Акта обследования ОСИ)	Приложение		Рекомендации по адаптации (вид работы)** к пункту 4.1 Акта обследования ОСИ
		№ на плане	№ фото	
<u>Системы</u> <u>информации на</u> <u>объекте</u>	<u>ДУ</u>		<u>15</u>	<u>Текущий ремонт:</u> <u>Установка указателей</u> <u>движения,</u> <u>информирующих стендов.</u> <u>Оборудование помещений</u> <u>индукционной петлёй.</u> <u>Установка оборудования,</u> <u>позволяющего получать</u> <u>информацию инвалидам с</u> <u>нарушением зрения.</u> <u>Расположение</u> <u>информации на</u> <u>контрастном фоне.</u> <u>Размещение знаков и</u> <u>символов, идентичных и</u> <u>соответствующих</u> <u>знакам нормативных</u> <u>документов по</u> <u>стандартизации</u>

\* указывается: ДП-В - доступно полностью всем; ДП-И (К, О, С, Г, У) – доступно полностью избирательно (указать категории инвалидов); ДЧ-В - доступно частично всем; ДЧ-И (К, О, С, Г, У) – доступно частично избирательно (указать категории инвалидов); ДУ - доступно условно, ВНД - недоступно

\*\*указывается один из вариантов: не нуждается; ремонт (текущий, капитальный); индивидуальное решение с ТСР; технические решения невозможны – организация альтернативной формы обслуживания

Комментарий к заключению: доступно условно; возможность получения информации об ассортименте предоставляемых услуг имеется на данный момент времени.

Фото № 15

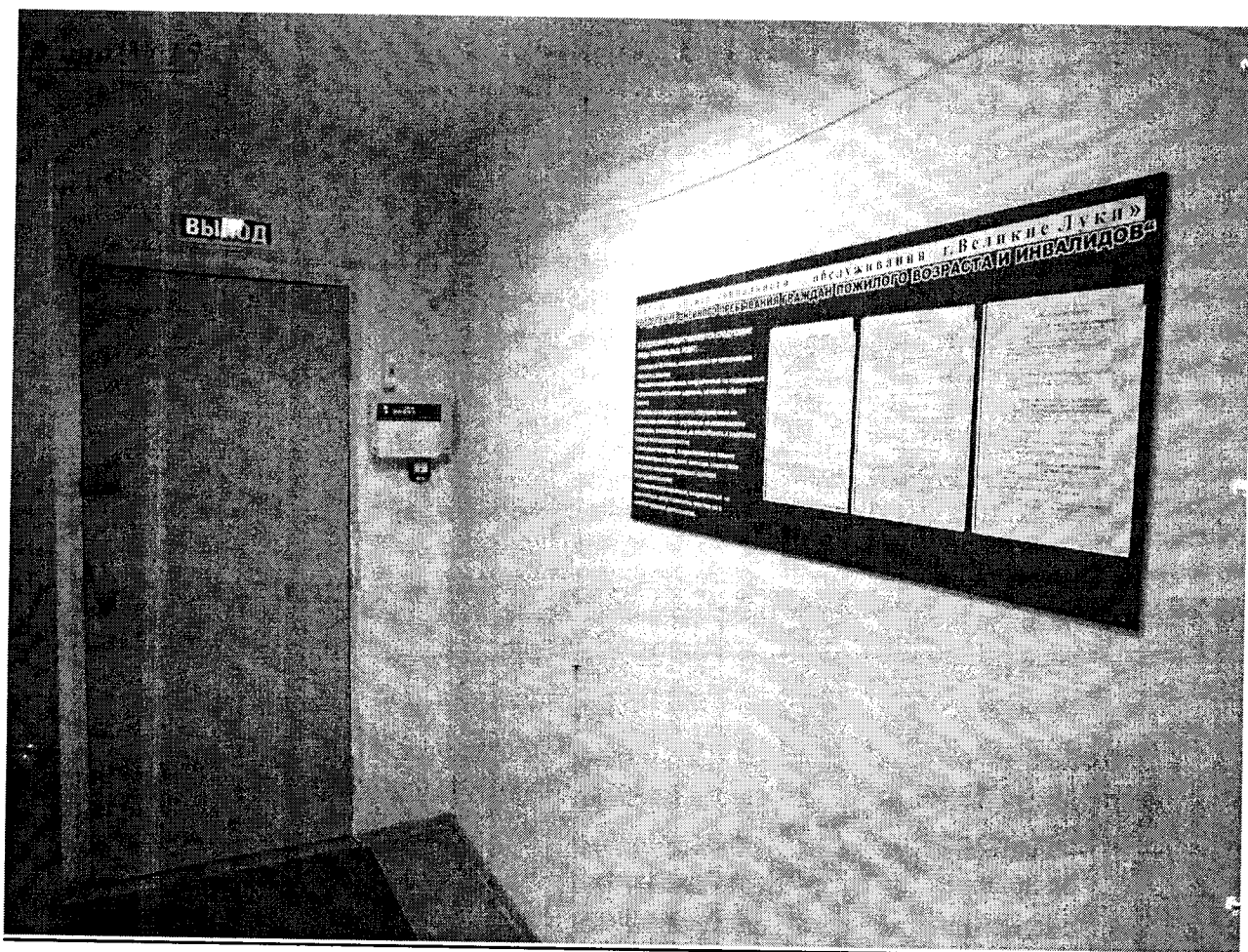


Фото № 15 Система информации на объекте (информационный стенд)

Результаты фотофиксации пути движения к объекту (от остановки транспорта):



Фото № 16 Нерегулируемый переход и пешеходные дорожки от остановки ТЦ «Апельсин»





Фото № 17 Путь движения от остановки ТЦ «Апельсин»