

Содержание:

Паспорт доступности объекта социальной инфраструктуры	3
Анкета (информация об объекте социальной инфраструктуры) к Паспорту доступности объекта социальной инфраструктуры	9
Акт обследования объекта социальной инфраструктуры к Паспорту доступности объекта социальной инфраструктуры	13
Приложение № 1 к Акту обследования объекта социальной инфраструктуры: результаты обследования структурно-функциональной зоны «Территория, прилегающая к зданию (участок)»	20
Приложение № 2 к Акту обследования объекта социальной инфраструктуры: результаты обследования структурно-функциональной зоны «Вход (входы) в здание»	25
Приложение № 3 к Акту обследования объекта социальной инфраструктуры: результаты обследования структурно-функциональной зоны «Путь (пути) движения внутри здания (в том числе пути эвакуации)»	32
Приложение № 4 к Акту обследования объекта социальной инфраструктуры: результаты обследования структурно-функциональной зоны «Зона целевого назначения здания (целевого посещения объекта)»	38
Приложение № 5 к Акту обследования объекта социальной инфраструктуры: результаты обследования структурно-функциональной зоны «Санитарно-гигиенические помещения»	45
Приложение № 6 к Акту обследования объекта социальной инфраструктуры: результаты обследования структурно-функциональной зоны «Система информации на объекте»	51
Результаты фотофиксации пути движения к объекту (от остановки транспорта)	56

УТВЕРЖДАЮ

Директор ГБУСО «Центр социального обслуживания г.Великие Луки»

Л.А. Устинова

«10» марта 2016 г.

ПАСПОРТ ДОСТУПНОСТИ
объекта социальной инфраструктуры (ОСИ)
№ 1

1. Общие сведения об объекте

1.1. Наименование (вид) объекта – объект социальной защиты населения

1.2. Адрес объекта – 182110, Псковская область, город Великие Луки, пр-т Гагарина д.8

1.3. Сведения о размещении объекта:

- часть здания на 1 (первом) этаже, 157,9 кв.м

- наличие прилегающего земельного участка нет

1.4. Год постройки здания 1973, последнего капитального ремонта _____

1.5. Дата предстоящих плановых ремонтных работ: _____

сведения об организации, расположенной на объекте

1.6. Название организации (учреждения), (полное юридическое наименование – согласно Уставу, краткое наименование) Государственное бюджетное учреждение социального обслуживания Псковской области «Центр социального обслуживания города Великие Луки», ГБУСО "Центр социального обслуживания г.Великие Луки"

1.7. Юридический адрес организации (учреждения) – 182110, Псковская область, город Великие Луки, пр-т Гагарина д.8

1.8. Основание для пользования объектом аренда

1.9. Форма собственности государственная

1.10. Территориальная принадлежность региональная

1.11. Вышестоящая организация Главное государственное управление социальной защиты населения Псковской области

1.12. Адрес вышестоящей организации, другие координаты 180001, г.Псков, ул.Некрасова, д.23

2. Характеристика деятельности организации на объекте
(по обслуживанию населения)

- 2.1 Сфера деятельности социальная защита (обслуживание)
- 2.2 Виды оказываемых услуг предоставление социальных услуг, мониторинг
- 2.3 Форма оказания услуг: на объекте, на дому, дистанционно
- 2.4 Категории обслуживаемого населения по возрасту: все возрастные категории
- 2.5 Категории обслуживаемых инвалидов: инвалиды, передвигающиеся на коляске, инвалиды с нарушениями опорно-двигательного аппарата; нарушениями зрения, нарушениями слуха, нарушениями умственного развития
- 2.6 Плановая мощность: посещаемость (количество обслуживаемых в день), вместимость, пропускная способность 70 человек
- 2.7 Участие в исполнении ИПР инвалида, ребенка-инвалида да

3. Состояние доступности объекта

3.1 Путь следования к объекту пассажирским транспортом

(описать маршрут движения с использованием пассажирского транспорта)

Маршрутный транспорт до остановки ул. Зверева,

наличие адаптированного пассажирского транспорта к объекту нет

3.2 Путь к объекту от ближайшей остановки пассажирского транспорта:

3.2.1 расстояние до объекта от остановки транспорта 500 м

3.2.2 время движения (пешком) 5 – 10 мин.

3.2.3 наличие выделенного от проезжей части пешеходного пути да

3.2.4 Перекрестки: регулируемые

3.2.5 Информация на пути следования к объекту: визуальная

3.2.6 Перепады высоты на пути: есть

Их обустройство для инвалидов на коляске: нет

3.3 Организация доступности объекта для инвалидов – форма обслуживания*

№ п/п	Категория инвалидов (вид нарушения)	Вариант организации доступности объекта (формы обслуживания)*
1.	Все категории инвалидов и МГН	ДУ
	<i>в том числе инвалиды:</i>	ДУ
2	передвигающиеся на креслах-колясках	ДУ
3	с нарушениями опорно-двигательного аппарата	ДУ
4	с нарушениями зрения	ДУ
5	с нарушениями слуха	ДУ
6	с нарушениями умственного развития	ДУ

* - указывается один из вариантов: «А», «Б», «ДУ», «ВНД»

3.4 Состояние доступности основных структурно-функциональных зон

№ п \п	Основные структурно-функциональные зоны	Состояние доступности, в том числе для основных категорий инвалидов**
1	Территория, прилегающая к зданию (участок)	ДП-И (К, О, Г, У)
2	Вход (входы) в здание	ДУ
3	Путь (пути) движения внутри здания (в т.ч. пути эвакуации)	ДУ
4	Зона целевого назначения здания (целевого посещения объекта)	ДУ
5	Санитарно-гигиенические помещения	ДЧ-И (О, Г, У, С), ВНД (К)
6	Система информации и связи (на всех зонах)	ДУ
7	Пути движения к объекту (от остановки транспорта)	ДП-И (К, О, Г, У)

** Указывается: ДП-В - доступно полностью всем; ДП-И (К, О, С, Г, У) – доступно полностью избирательно (указать категории инвалидов); ДЧ-В - доступно частично всем; ДЧ-И (К, О, С, Г, У) – доступно частично избирательно (указать категории инвалидов); ДУ - доступно условно, ВНД – временно недоступно

3.5. Итоговое заключение о состоянии доступности ОСИ: Доступно условно

4. Управленческое решение

4.1. Рекомендации по адаптации основных структурных элементов объекта

№ № п \п	Основные структурно-функциональные зоны объекта	Рекомендации по адаптации объекта (вид работы)*
1	Территория, прилегающая к зданию (участок)	Капитальный ремонт: <i>организация информационной поддержки на пути следования</i> <i>Оборудование пешеходного пути тактильными средствами</i>
2	Вход (входы) в здание	Текущий ремонт: <i>оборудование наружной лестницы поручнями округлого сечения, с выделением цветом или фактурой краевых ступеней лестничного марша.</i> <i>Размещение тактильных средств, выполняющих предупредительную функцию, перед пандусом.</i> <i>Обозначение входа для инвалидов знаком доступности.</i> <i>Устройство кнопки вызова персонала с графическим обозначением</i>

3	Путь (пути) движения внутри здания (в т.ч. пути эвакуации)	Текущий ремонт: <i>размещение информации о схеме движения инвалидов по учреждению с указанием доступных мест общего пользования. Установка звуковых информаторов по типу телефонов-автоматов, нанесение тактильных опознавательных знаков опасности. Обозначение дверей, стен помещений, путей движения к зонам безопасности эвакуационным знаком Е 21 по ГОСТ Р 12.4.026</i>
4	Зона целевого назначения здания (целевого посещения объекта)	Текущий ремонт: <i>размещение информирующих обозначений помещений, доступных для инвалидов, с дублированием рельефными знаками</i>
5	Санитарно-гигиенические помещения	Капитальный ремонт: <i>установка универсальной кабины, доступной для всех категорий инвалидов. Оборудование поручнями, штангами, крючками для одежды, костылей, информирующими обозначениями, аварийного освещения. Маркировка санитарно-гигиенического помещения. Расширение дверных проёмов</i>
6	Система информации на объекте (на всех зонах)	Текущий ремонт: <i>установка указателей движения, информационных стендов. Расположение информации на контрастном фоне. Оборудование индукционной петлёй. Установка графических знаков безопасности, рифлёных напольных покрытий, размещение пиктограмм.</i>
7	Пути движения к объекту (от остановки транспорта)	Капитальный ремонт
8	Все зоны и участки	Текущий и капитальный ремонт Индивидуальное решение с ТСП

*- указывается один из вариантов (видов работ): не нуждается; ремонт (текущий, капитальный); индивидуальное решение с ТСП; технические решения невозможны – организация альтернативной формы обслуживания

Первоочередные виды работ по адаптации объекта:

Обозначение входа для инвалидов знаком доступности. Устройство кнопки вызова персонала с графическим обозначением. Оборудование наружной лестницы поручнями округлого сечения, с выделением цветом или фактурой краевых ступеней лестничного марша. Размещение тактильных средств, выполняющих предупредительную функцию, перед пандусом.

Размещение информации о схеме движения инвалидов по учреждению с указанием доступных мест общего пользования. Установка звуковых информаторов по типу телефонов-автоматов, нанесение тактильных опознавательных знаков опасности. Обозначение дверей, стен помещений, путей движения к зонам безопасности эвакуационным знаком Е 21 по ГОСТ Р 12.4.026. Размещение информирующих обозначений помещений, доступных для инвалидов, с дублированием рельефными знаками.

Установка универсальной кабины, доступной для всех категорий инвалидов. Оборудование поручнями, штангами, крючками для одежды, костылей; информирующими обозначениями, аварийным освещением. Маркировка санитарно-гигиенического помещения. Расширение дверных проёмов.

Установка указателей движения, информационных стендов. Расположение информации на контрастном фоне. Оборудование индукционной петлёй. Установка графических знаков безопасности, рифлёных напольных покрытий, размещение пиктограмм.

4.2. Период проведения работ _____
в рамках исполнения _____
(указывается наименование документа: программы, плана)

4.3 Ожидаемый результат (по состоянию доступности) после выполнения работ по адаптации – полная доступность основных структурных элементов
Оценка результата исполнения программы, плана (по состоянию доступности)

4.4. Для принятия решения требуется:
Согласование _____

Имеется заключение уполномоченной организации о состоянии доступности объекта (наименование документа и выдавшей его организации, дата), прилагается _____

4.5. Информация размещена (обновлена) на Карте доступности субъекта Российской Федерации дата _____
(наименование сайта, портала)

5. Особые отметки

Паспорт сформирован на основании:

1. Анкеты (информации об объекте) от «18» июня 2015г.
2. Акта обследования объекта: № акта ____ от «30» июля 2015 г.
3. Решения Комиссии _____ от « ____ » _____ 20__ г.

УТВЕРЖДАЮ
Директор ГБУСО «Центр социального
обслуживания г. Великие Луки»
Устинова Л.А.
«18» июня 2015 г.

АНКЕТА
(информация об объекте социальной инфраструктуры)
К ПАСПОРТУ ДОСТУПНОСТИ ОСИ
№ 1

1. Общие сведения об объекте

- 1.1. Наименование (вид) объекта – объект социальной защиты населения
1.2. Адрес объекта – 182110, Псковская область, город Великие Луки, пр-т Гагарина д. 8
1.3. Сведения о размещении объекта:
- часть здания на 1 (первом) этаже), 157,9 кв.м.
1.4. Год постройки здания 1973, последнего капитального ремонта _____
1.5. Дата предстоящих плановых ремонтных работ: _____

сведения об организации, расположенной на объекте

- 1.6. Название организации (учреждения), (полное юридическое наименование – согласно Уставу, краткое наименование) Государственное бюджетное учреждение социального обслуживания Псковской области «Центр социального обслуживания города Великие Луки», ГБУСО "Центр социального обслуживания г. Великие Луки"
1.7. Юридический адрес организации (учреждения) 182110, Псковская область, город Великие Луки, пр-т Гагарина, д.8
1.8. Основание для пользования объектом (оперативное управление, аренда, собственность) аренда
1.9. Форма собственности (государственная, негосударственная) государственная
1.10. Территориальная принадлежность (федеральная, региональная, муниципальная) региональная
1.11. Вышестоящая организация (наименование) Главное государственное управление социальной защиты населения Псковской области
1.12. Адрес вышестоящей организации, другие координаты 180001, город Псков, ул. Некрасова, д.23

2. Характеристика деятельности организации на объекте

2.1. Сфера деятельности (здравоохранение, образование, социальная защита, физическая культура и спорт, культура, связь и информация, транспорт, жилой фонд, потребительский рынок и сфера услуг, другое) социальная защита (обслуживание)

2.2. Виды оказываемых услуг предоставление социальных услуг, мониторинг

2.3. Форма оказания услуг: на объекте, на дому, дистанционно

2.4. Категории обслуживаемого населения по возрасту: все возрастные категории

2.5. Категории обслуживаемых инвалидов: инвалиды, передвигающиеся на коляске, инвалиды с нарушениями опорно-двигательного аппарата; нарушениями зрения, нарушениями слуха, нарушениями умственного развития

2.6. Плановая мощность: посещаемость (количество обслуживаемых в день), вместимость, пропускная способность 70 человек

2.7. Участие в исполнении ИПР инвалида, ребенка-инвалида да

3. Состояние доступности объекта для инвалидов и других маломобильных групп населения (МГН)

3.1 Путь следования к объекту пассажирским транспортом

(описать маршрут движения с использованием пассажирского транспорта)

Маршрутный транспорт до остановки ул. Зверева

наличие адаптированного пассажирского транспорта к объекту нет

3.2 Путь к объекту от ближайшей остановки пассажирского транспорта:

3.2.1 расстояние до объекта от остановки транспорта 500 м

3.2.2 время движения (пешком) 5 – 10 мин.

3.2.3 наличие выделенного от проезжей части пешеходного пути да

3.2.4 Перекрестки: регулируемые

3.2.5 Информация на пути следования к объекту: визуальная

3.2.6 Перепады высоты на пути: есть

Их обустройство для инвалидов на коляске: нет

3.3 Вариант организации доступности ОСИ (формы обслуживания)* с учетом СП 35-101-2001

№ п/п	Категория инвалидов (вид нарушения)	Вариант организации доступности объекта
1.	Все категории инвалидов и МГН	<u>ДУ</u>
	<i>в том числе инвалиды:</i>	<u>ДУ</u>
2	передвигающиеся на креслах-колясках	<u>ДУ</u>
3	с нарушениями опорно-двигательного	

	аппарата	ДУ
4	с нарушениями зрения	ДУ
5	с нарушениями слуха	ДУ
6	с нарушениями умственного развития	ДУ

* - указывается один из вариантов: «А», «Б», «ДУ», «ВНД»

4. Управленческое решение (предложения по адаптации основных структурных элементов объекта)


№ п/п	Основные структурно-функциональные зоны объекта	Рекомендации по адаптации объекта (вид работы)*
1	Территория, прилегающая к зданию (участок)	Капитальный ремонт: <i>организация информационной поддержки на пути следования</i> <i>Оборудование пешеходного пути тактильными средствами</i>
2	Вход (входы) в здание	Текущий ремонт: <i>оборудование наружной лестницы поручнями округлого сечения, с выделением цветом или фактурой краевых ступеней лестничного марша.</i> <i>Размещение тактильных средств, выполняющих предупредительную функцию, перед пандусом.</i> <i>Обозначение входа для инвалидов знаком доступности.</i> <i>Устройство кнопки вызова персонала с графическим обозначением</i>
3	Путь (пути) движения внутри здания (в т.ч. пути эвакуации)	Текущий ремонт: <i>размещение информации о схеме движения инвалидов по учреждению с указанием доступных мест общего пользования. Установка звуковых информаторов по типу телефонов-автоматов, нанесение тактильных опознавательных знаков опасности. Обозначение дверей, стен помещений, путей движения к зонам безопасности эвакуационным знаком Е 21 по ГОСТ Р 12.4.026</i>
4	Зона целевого назначения (целевого посещения объекта)	Текущий ремонт: <i>размещение информирующих обозначений помещений, доступных для инвалидов, с дублированием рельефными знаками</i>
5	Санитарно-гигиенические помещения	Капитальный ремонт: <i>установка универсальной кабины,</i>

		<i>доступной для всех категорий инвалидов. Оборудование поручнями, штангами, крючками для одежды, костылей, информирующими обозначениями, аварийного освещения. Маркировка санитарно-гигиенического помещения. Расширение дверных проёмов</i>
6	Система информации на объекте (на всех зонах)	Текущий ремонт: <i>установка указателей движения, информационных стендов. Расположение информации на контрастном фоне. Оборудование индукционной петлей. Установка графических знаков безопасности, рифлёных напольных покрытий, размещение пиктограмм.</i>
7	Пути движения к объекту (от остановки транспорта)	Капитальный ремонт
8.	Все зоны и участки	Текущий и капитальный ремонт Индивидуальное решение с ТСП

*- указывается один из вариантов (видов работ): не нуждается; ремонт (текущий, капитальный); индивидуальное решение с ТСП; технические решения невозможны – организация альтернативной формы обслуживания

Размещение информации на Карте доступности субъекта Российской Федерации согласовано (подпись представителя объекта)

Заместитель директора Государственного бюджетного учреждения социального обслуживания Псковской области «Центр социального обслуживания г. Великие Луки»

 Г.М. Фёдорова

телефон 3-52-38

УТВЕРЖДАЮ

Директор ГБУСО «Центр социального
обслуживания г. Великие Луки»

Л.А. Устинова

«30» июля 2015 г.

АКТ ОБСЛЕДОВАНИЯ
объекта социальной инфраструктуры
К ПАСПОРТУ ДОСТУПНОСТИ ОСИ
№ 1

Город Великие Луки
Псковская область

«30» июля 2015 г.

1. Общие сведения об объекте

- 1.1. Наименование (вид) объекта – объект социальной защиты населения
1.2. Адрес объекта – 182110, Псковская область, город Великие Луки, пр-т Гагарина д.8
1.3. Сведения о размещении объекта
- отдельно стоящее здание _____ этажей, _____ кв.м
- часть здания на 1(первом) этаже), 157,9 кв.м
- наличие прилегающего земельного участка нет
1.4. Год постройки здания 1973, последнего капитального ремонта нет
1.5. Дата предстоящих плановых ремонтных работ: нет
1.6. Название организации (учреждения), (полное юридическое наименование – согласно Уставу, краткое наименование) – Государственное бюджетное учреждение социального обслуживания Псковской области «Центр социального обслуживания города Великие Луки», ГБУСО "Центр социального обслуживания г.Великие Луки"
1.7. Юридический адрес организации (учреждения) – 182110, Псковская область, г.Великие Луки, пр-т Гагарина, д.8

2. Характеристика деятельности организации на объекте

Дополнительная информация

Сфера деятельности – социальная защита;

Оказываемые услуги – социальное обслуживание населения;

Форма оказания услуг – на объекте, на дому;

Категории обслуживаемого населения по возрасту – все возрастные категории;

Категории обслуживаемых инвалидов - инвалиды, передвигающиеся на коляске, инвалиды с нарушениями опорно-двигательного аппарата; нарушениями зрения, нарушениями слуха, нарушениями умственного развития;
Плановая мощность – 70 человек.

3. Состояние доступности объекта

3.1. Путь следования к объекту пассажирским транспортом

(описать маршрут движения с использованием пассажирского транспорта)
Маршрутный транспорт до остановки ул. Зверева,

наличие адаптированного пассажирского транспорта к объекту нет

3.2. Путь к объекту от ближайшей остановки пассажирского транспорта:

3.2.1 расстояние до объекта от остановки транспорта – 500 м

3.2.2 время движения (пешком) – 5-10 мин

3.2.3 наличие выделенного от проезжей части пешеходного пути – да

3.2.4 Перекрестки: регулируемые

3.2.5 Информация на пути следования к объекту: визуальная

3.2.6 Перепады высоты на пути: есть

Их обустройство для инвалидов на коляске: нет

3.3. Организация доступности объекта для инвалидов – форма обслуживания

№ п/п	Категория инвалидов (вид нарушения)	Вариант организации доступности объекта (формы обслуживания)*
1.	Все категории инвалидов и МГН	ДУ
2	<i>в том числе инвалиды:</i> передвигающиеся на креслах-колясках	ДУ
3	с нарушениями опорно-двигательного аппарата	ДУ
4	с нарушениями зрения	ДУ
5	с нарушениями слуха	ДУ
6	с нарушениями умственного развития	ДУ

* - указывается один из вариантов: «А», «Б», «ДУ», «ВНД»

3.4. Состояние доступности основных структурно-функциональных зон

№ п/п	Основные структурно-функциональные зоны	Состояние доступности, в том числе для основных категорий инвалидов**	Приложение	
			№ на плане	№ фото
1	Территория, прилегающая к зданию (участок)	ДП-И (К,О,Г,У)		1,2
2	Вход (входы) в здание	ДУ		3,4,5,6
3	Путь (пути) движения внутри здания (в т.ч. пути эвакуации)	ДУ		7,8
4	Зона целевого назначения здания (целевого посещения объекта)	ДУ		9,10
5	Санитарно-гигиенические помещения	ДЧ-И (Г,С,О,У), ВНД (К)		11,12
6	Система информации и связи (на всех зонах)	ДУ		13,14
7	Пути движения к объекту (от остановки транспорта)	ДП-И (К, О, Г,У)		15,16, 17

** Указывается: ДП-В - доступно полностью всем; ДП-И (К, О, С, Г, У) – доступно полностью избирательно (указать категории инвалидов); ДЧ-В - доступно частично всем; ДЧ-И (К, О, С, Г, У) – доступно частично избирательно (указать категории инвалидов); ДУ - доступно условно, ВНД - недоступно

3.5. ИТОГОВОЕ ЗАКЛЮЧЕНИЕ о состоянии доступности ОСИ: доступно условно, существует необходимость организации помощи инвалиду со стороны сотрудников учреждения для получения услуги на объекте.

4. Управленческое решение (проект)

4.1. Рекомендации по адаптации основных структурных элементов объекта:

№ п \п	Основные структурно-функциональные зоны объекта	Рекомендации по адаптации объекта (вид работы)*
1	Территория, прилегающая к зданию (участок)	Капитальный ремонт: <u>организация информационной поддержки на пути следования</u> <u>Оборудование пешеходного пути тактильными средствами</u>
2	Вход (входы) в здание	Текущий ремонт: <u>оборудование наружной лестницы поручнями округлого сечения, с выделением цветом или фактурой краевых ступеней лестничного марша. Размещение тактильных средств, выполняющих предупредительную функцию, перед пандусом.</u> <u>Обозначение входа для инвалидов знаком доступности. Устройство кнопки вызова персонала с графическим обозначением</u>
3	Путь (пути) движения внутри здания (в т.ч. пути эвакуации)	Текущий ремонт: <u>размещение информации о схеме движения инвалидов по учреждению с указанием доступных мест общего пользования. Установка звуковых информаторов по типу телефонных автоматов, нанесение тактильных опознавательных знаков опасности.</u> <u>Обозначение дверей, стен помещений, путей движения к зонам безопасности эвакуационным знаком Е 21 по ГОСТ Р 12.4.026</u>
4	Зона целевого назначения здания (целевого посещения объекта)	Текущий ремонт: <u>размещение информирующих обозначений помещений, доступных для инвалидов, с дублированием рельефными знаками</u>
5	Санитарно-гигиенические помещения	Капитальный ремонт: <u>установка универсальной кабины, доступной для всех категорий инвалидов.</u> <u>Оборудование поручнями, штангами, крючками для одежды, костылей, информирующими обозначениями, аварийного освещения. Маркировка санитарно-гигиенического помещения.</u> <u>Расширение дверных проёмов.</u>
6	Система информации на объекте (на всех зонах)	Текущий ремонт: <u>установка указателей движения, информационных стендов.</u> <u>Расположение информации на</u>

		<i>контрастном фоне. Оборудование индукционной петлей. Установка графических знаков безопасности, рифлёных напольных покрытий, размещение пиктограмм.</i>
7	Пути движения к объекту (от остановки транспорта)	Капитальный ремонт
8.	Все зоны и участки	Текущий и капитальный ремонт Индивидуальное решение с ТСР

*- указывается один из вариантов (видов работ): не нуждается; ремонт (текущий, капитальный); индивидуальное решение с ТСР; технические решения невозможны – организация альтернативной формы обслуживания

4.2. Период проведения работ _____
в рамках исполнения _____
(указывается наименование документа: программы, плана)

4.3 Ожидаемый результат (по состоянию доступности) после выполнения работ по адаптации – **полная доступность основных структурных элементов**
Оценка результата исполнения программы, плана (по состоянию доступности)

4.4. Для принятия решения **требуется:**

4.4.1. согласование на Комиссии _____

(наименование Комиссии по координации деятельности в сфере обеспечения доступной среды жизнедеятельности для инвалидов и других МГН)

4.4.2. согласование работ с надзорными органами (в сфере проектирования и строительства, архитектуры, охраны памятников, другое - указать)

4.4.3. техническая экспертиза; разработка проектно-сметной документации;

4.4.4. согласование с вышестоящей организацией (собственником объекта);

4.4.5. согласование с общественными организациями инвалидов _____;

4.4.6. другое _____.

Имеется заключение уполномоченной организации о состоянии доступности объекта
(наименование документа и выдавшей его организации, дата), прилагается

4.7. Информация может быть размещена (обновлена) на Карте доступности субъекта Российской Федерации _____

(наименование сайта, портала)

5. Особые отметки

ПРИЛОЖЕНИЯ:

Результаты обследования:

- | | |
|--------------------------------------------|----------------|
| 1. Территории, прилегающей к объекту | на <u>5</u> л. |
| 2. Входа (входов) в здание | на <u>7</u> л. |
| 3. Путей движения в здании | на <u>6</u> л. |
| 4. Зоны целевого назначения объекта | на <u>5</u> л. |
| 5. Санитарно-гигиенических помещений | на <u>6</u> л. |
| 6. Системы информации (и связи) на объекте | на <u>5</u> л. |

Результаты фотофиксации на объекте _____ на 14 л.

Поэтажные планы, паспорт БТИ _____ на _____ л.

Другое (в том числе дополнительная информация о путях движения к объекту) –
фото на 3л.

Руководитель
рабочей группы

Заместитель директора ГБУСО «Центр социального
обслуживания г. Великие Луки» Главного государственного
управления социальной
защиты населения Псковской области _____

Г.М. Фёдорова

Члены рабочей группы

Заведующая отделением социального обслуживания на дому
ГБУСО «Центр социального обслуживания г. Великие Луки»
Главного государственного управления
социальной защиты населения Псковской области _____

Е.Ю. Сапелкина

Заведующая отделением социальной помощи семьям и детям
ГБУСО «Центр социального обслуживания г. Великие Луки»
Главного государственного управления
социальной защиты населения Псковской области _____

А.А. Эшенберг

Заведующая отделением срочного социального обслуживания
ГБУСО «Центр социального обслуживания г. Великие Луки»
Главного государственного управления социальной

защиты населения Псковской области _____ А.М. Коноваленкова

Заведующая отделением ночного пребывания по оказанию помощи лицам без определённого места жительства ГБУСО «Центр социального обслуживания г. Великие Луки» Главного государственного управления социальной защиты населения Псковской области _____ Т.Н. Зверева

Заведующая специальным отделением для одиноких престарелых, проживающих в специализированном жилье ГБУСО «Центр социального обслуживания г. Великие Луки» Главного государственного управления социальной защиты населения Псковской области _____ С.В. Орлова

Заведующая отделением дневного пребывания граждан пожилого возраста и инвалидов ГБУСО «Центр социального обслуживания г. Великие Луки» Главного государственного управления социальной защиты населения Псковской области _____ И.Ю. Тютюникова

В том числе:

представители общественных организаций инвалидов _____ (Подпись)
_____ (Должность, Ф.И.О.)
_____ (Подпись)
_____ (Должность, Ф.И.О.)

Управленческое решение согласовано «__» _____ 20__ г. (протокол № __)
Комиссией (название) _____

I Результаты обследования:

1. Территории, прилегающей к зданию (участка)

Государственное бюджетное учреждение социального обслуживания Псковской области «Центр социального обслуживания г. Великие Луки»,

Псковская область, г. Великие Луки, пр-т Гагарина д.8

Наименование объекта, адрес

№ п/п	Наименование функционально-планировочного элемента	Наличие элемента		Выявленные нарушения и замечания		Работы по адаптации объектов		
		есть/нет	№ на плане	№ фото	Содержание	Значимо для инвалида (категория)	Содержание	Виды работ
1.1	Вход (входы) на территорию	<u>нет</u>						
1.2	Путь (пути) движения на территории	<u>есть</u>		1,2	<i>Информационная поддержка на пути следования отсутствует, тактильные средства на покрытии пешеходного пути не имеются</i>	<u>КОСГУ</u>	<i>Привести в соответствие с нормативным и требованиями и</i>	<i>Капитальный ремонт: организация информационный поддержки на пути следования Оборудование пешеходного пути тактильными средствами</i>
1.3	Лестница (наружная)	<u>нет</u>						
1.4	Пандус (наружный)	<u>нет</u>						

1.5	Автостоянка и парковка	<i>нет</i>					
	ОБЩИЕ требования к зоне			<u>Наличие препятствий при передвижении МГН по территории к объекту, отсутствие совмещения транспортных проездов и пешеходных дорог, отсутствие тактильных средств на маршруте движения, отсутствие мест отдыха</u>	<u>Все</u>	<u>Устранить препятствия при передвижении и МГН, оборудовать тактильным и средствами на маршруте движения</u>	<u>Капитальный ремонт: организация информационно и поддержки на пути следования Оборудование пешеходного пути тактильными средствами</u>

II Заключение по зоне:

Наименование структурно-функциональной зоны	Состояние доступности* (к пункту 3.4 Акта обследования ОСИ)	Приложение		Рекомендации по адаптации (вид работы)** к пункту 4.1 Акта обследования ОСИ
		№ на плане	№ фото	
Территория, прилегающая к зданию (участку)	<u>ДП-И (К, О, Г, У)</u>		1,2	<u>Капитальный ремонт: организация информационной поддержки на пути следования Оборудование пешеходного пути тактильными средствами</u>

* указывается: ДП-В - доступно полностью всем; ДП-И (К, О, С, Г, У) – доступно полностью избирательно (указать категории инвалидов); ДЧ-В - доступно частично всем; ДЧ-И (К, О, С, Г, У) –

доступно частично избирательно (указать категории инвалидов); ДУ - доступно условно, ВНД - недоступно

**указывается один из вариантов: не нуждается; ремонт (текущий, капитальный); индивидуальное решение с ТСР; технические решения невозможны – организация альтернативной формы обслуживания

Комментарий к заключению: доступно полностью избирательно для следующих категорий инвалидов: инвалиды передвигающиеся на креслах-колясках; инвалиды с нарушением опорно-двигательного аппарата, инвалиды с нарушением слуха, инвалиды с нарушением умственного развития.

Фото № 1,2

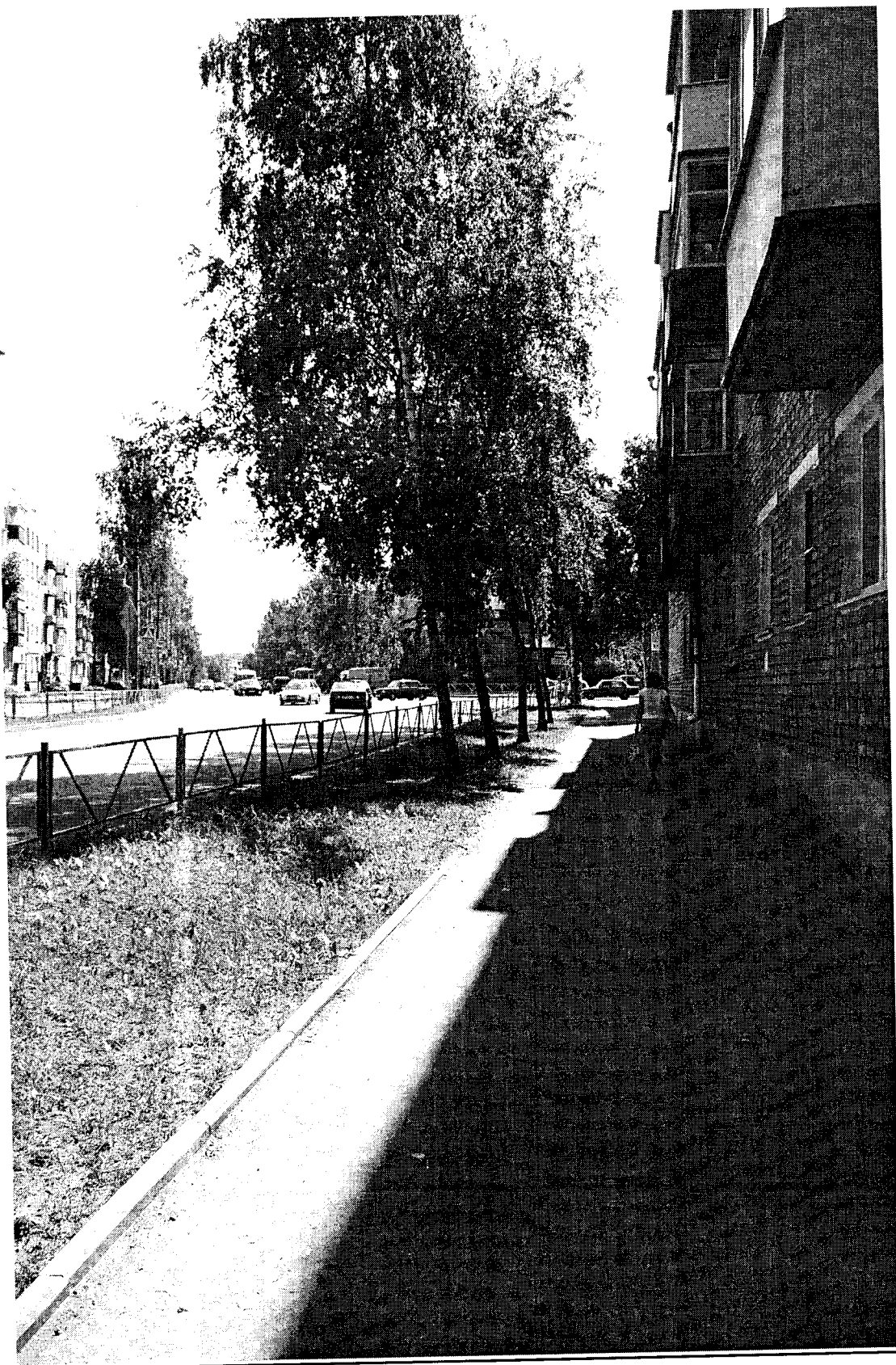


Фото № 1 Территория, прилегающая к учреждению

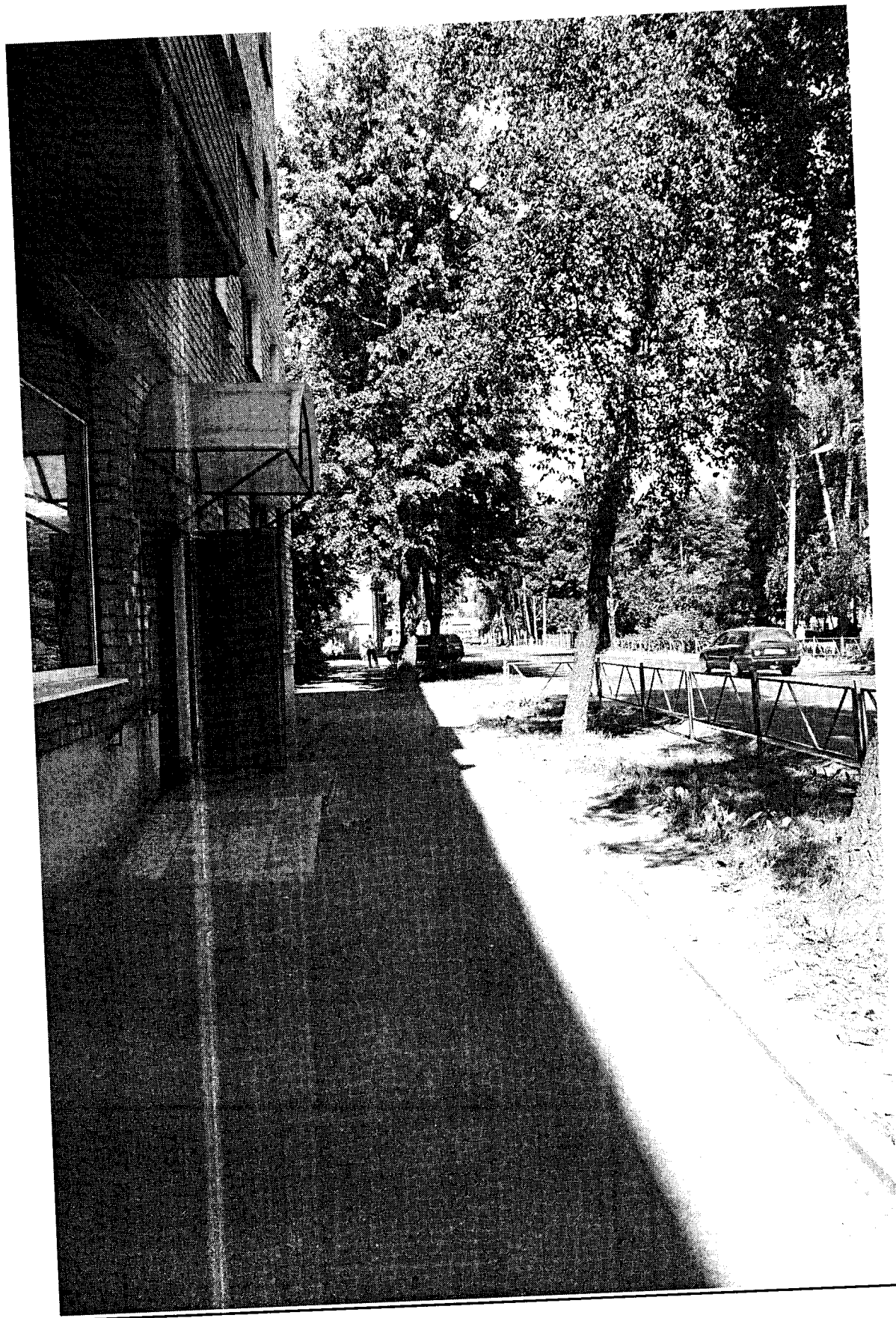


Фото №2 Состояние территории, прилегающей к входу в учреждение

I Результаты обследования:

2. Входа (входов) в здание

Государственное бюджетное учреждение социального обслуживания Псковской области «Центр социального обслуживания г. Великие Луки»,

Псковская область, г. Великие Луки, пр-т Гагарина д.8

Наименование объекта, адрес

п/п	Наименование функционально-планировочного элемента	Наличие элемента			Выявленные нарушения и замечания		Работы по адаптации объектов	
		есть/нет	№ на плане	№ фото	Содержание	Значимо для инвалида (категория)	Содержание	Виды работ
2.1	Лестница (наружная)	<u>есть</u>		3	<i>Лестница не оборудована поручнями округлого сечения. Краевые ступени лестничного марша не выделены цветом или фактурой</i>	<u>ОС</u>	<i>Привести в соответствие с нормативными требованиями</i>	<i>Текущий ремонт: оборудован ие наружной лестницы поручнями округлого сечения, с выделением цветом или фактурой краевых ступеней лестничного марша</i>
2.2	Пандус (наружный)	<u>есть</u>		3	<i>Не размещены тактильные средства, выполняющие предупредительную функцию, перед пандусом</i>	<u>КОС</u>	<i>Привести в соответствие с нормативными требованиями</i>	<i>Текущий ремонт: размещение тактильных средств, выполняющих предупредительную функцию, перед пандусом</i>
2.3	Входная площадка (перед дверью)	<u>есть</u>		4	<i>Не обозначен вход знаком доступности для инвалидов. Нет кнопки вызова персонала</i>	<u>КОСГ</u>	<i>Привести в соответствие с нормативными требованиями</i>	<i>Текущий ремонт: обозначение входа для инвалидов знаком доступности</i>

								<u>ти. Устройств о кнопки вызова персонала с графически м обозначени ем</u>
2.4	Дверь (входная)	<u>есть</u>		4,5				<u>Не нуждается</u>
2.5	Тамбур	<u>есть</u>		6				<u>Не нуждается</u>
	ОБЩИЕ требования к зоне				<u>Доступность главного входа для МГН. Оборудование знаками доступности и кнопкой вызова персонала</u>	<u>Все</u>	<u>Привести в соответствие с нормативными требованиями ми</u>	<u>Текущий ремонт: оборудование наружной лестницы поручнями округлого сечения, с выделением цветом или фактурой краевых ступеней лестничного марша. Размещение тактильных средств, выполняющих предупредительную функцию, перед пандусом. Обозначение входа для инвалидов знаком доступности. Устройств о кнопки вызова персонала с графическ им обозначени ем</u>

II Заключение по зоне:

Наименование структурно-функциональной зоны	Состояние доступности* (к пункту 3.4 Акта обследования ОСИ)	Приложение		Рекомендации по адаптации (вид работы)** к пункту 4.1 Акта обследования ОСИ
		№ на плане	№ фото	
<u>Вход (входы) в здание</u>	<u>ДУ</u>		<u>3-6</u>	<p><u>Текущий ремонт:</u> <u>оборудование наружной лестницы поручнями округлого сечения, с выделением цветом или фактурой краевых ступеней лестничного марша. Размещение тактильных средств, выполняющих предупредительную функцию, перед пандусом.</u> <u>Обозначение входа для инвалидов знаком доступности.</u> <u>Устройство кнопки вызова персонала с графическим обозначением</u></p>

* указывается: ДП-В - доступно полностью всем; ДП-И (К, О, С, Г, У) – доступно полностью избирательно (указать категории инвалидов); ДЧ-В - доступно частично всем; ДЧ-И (К, О, С, Г, У) – доступно частично избирательно (указать категории инвалидов); ДУ - доступно условно, ВНД - недоступно

**указывается один из вариантов: не нуждается; ремонт (текущий, капитальный); индивидуальное решение с ТСР; технические решения невозможны – организация альтернативной формы обслуживания

Комментарий к заключению: **доступно условно**

Фото № 3-6

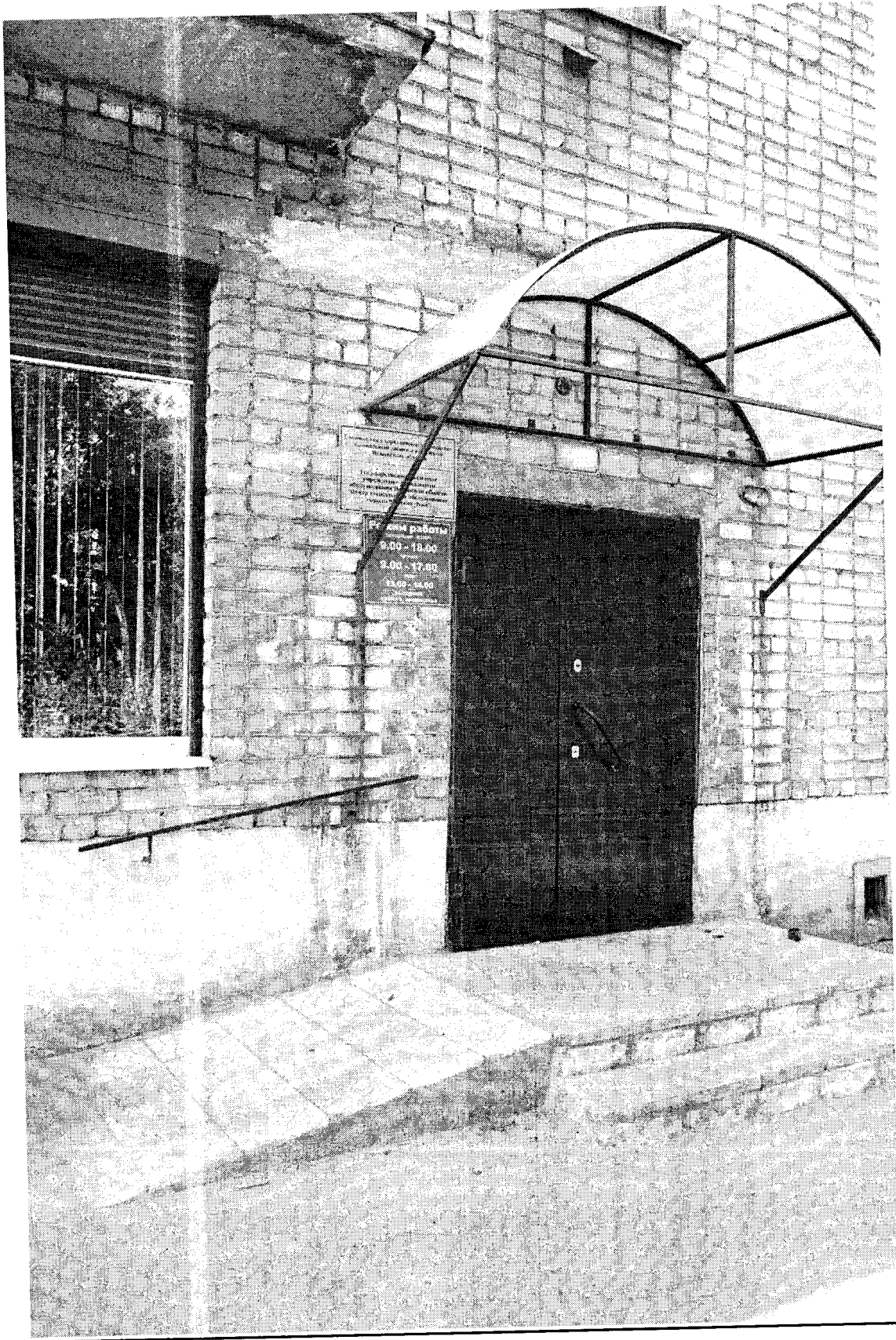


Фото №3 Вход в учреждение (лестница, пандус, входная площадка и дверь)

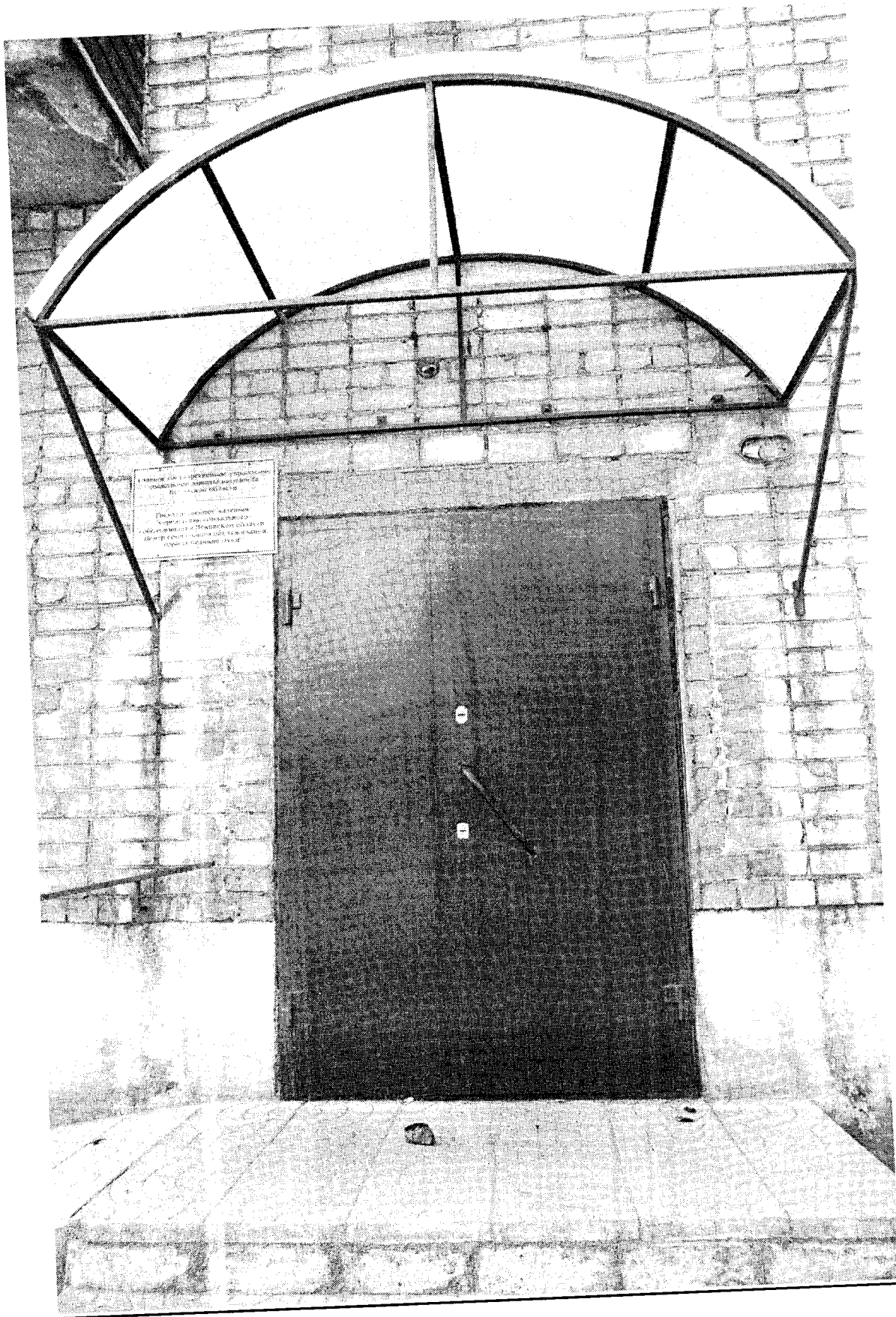


Фото №4 Входная площадка, дверь, навес

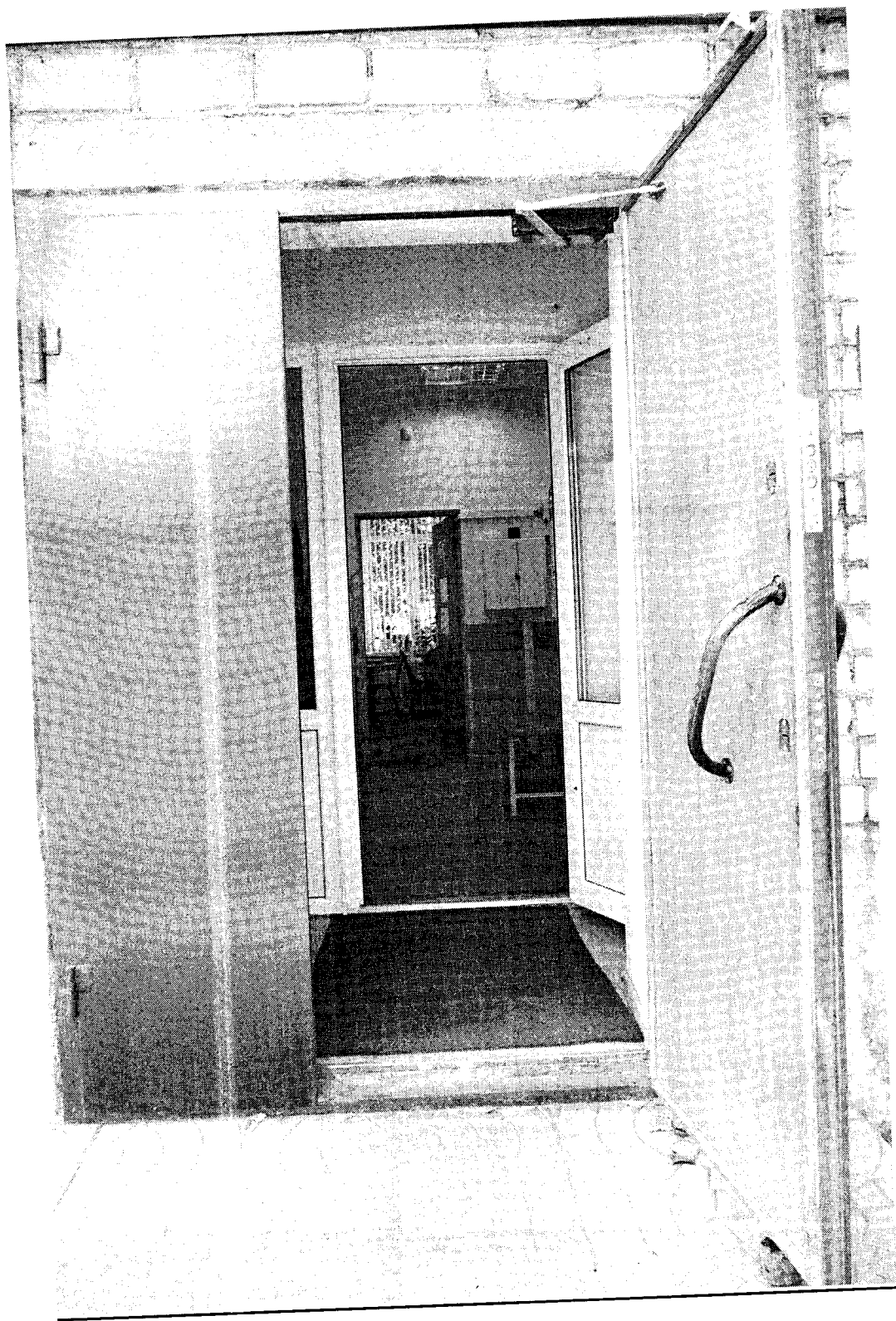


Фото №5 Входная дверь

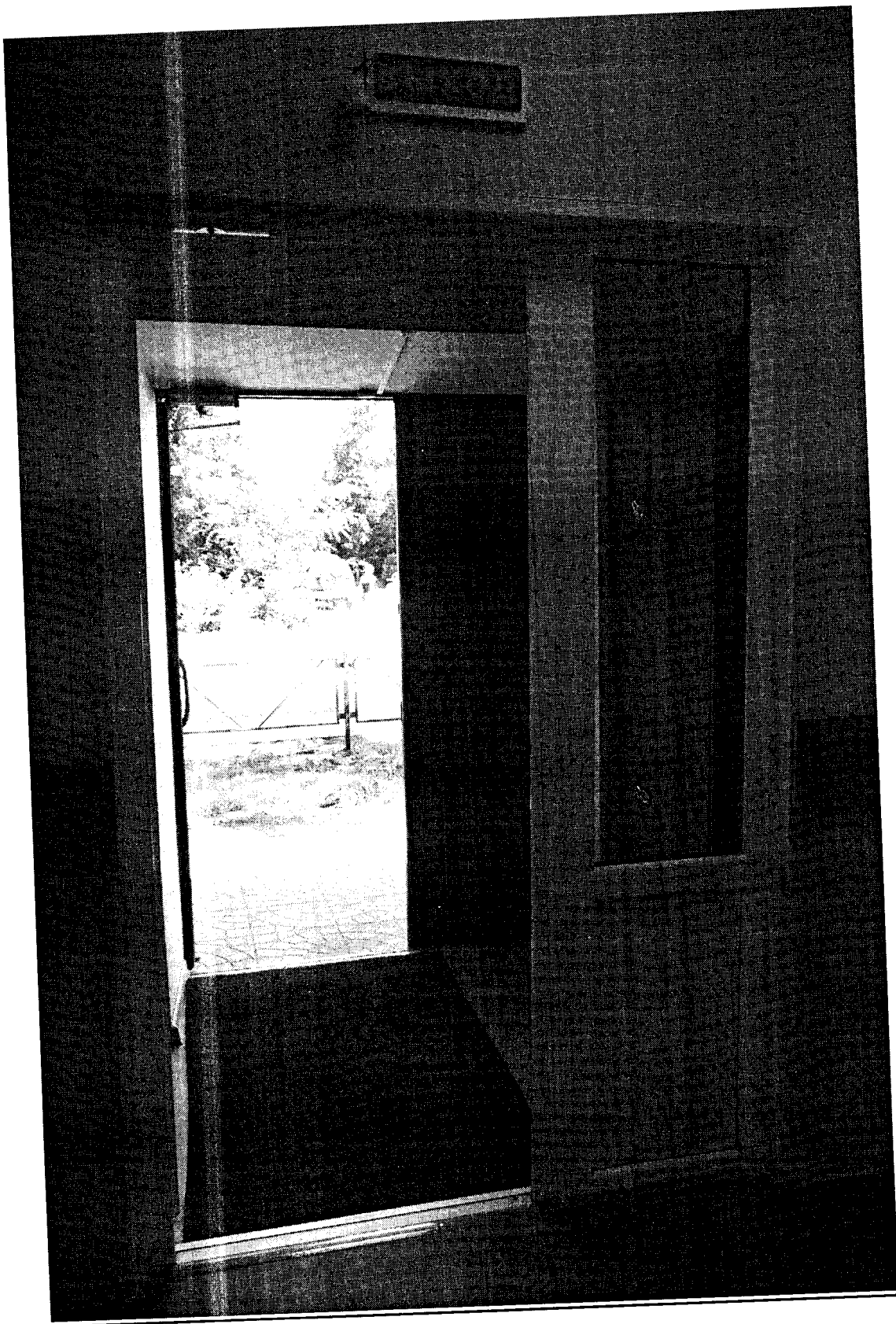


Фото №6 Вход в учреждение (тамбур)

I Результаты обследования:
3. Пути (путей) движения внутри здания (в т.ч. путей эвакуации)

Государственное бюджетное учреждение социального обслуживания Псковской области «Центр социального обслуживания г. Великие Луки», Псковская область, г. Великие Луки, пр-т Гагарина д.8
Наименование объекта, адрес

№ п/п	Наименование функционально-планировочного элемента	Наличие элемента			Выявленные нарушения и замечания		Работы по адаптации объектов	
		есть/нет	№ на плане	№ фото	Содержание	Значимо для инвалида (категория)	Содержание	Виды работ
3.1	Коридор (вестибюль, зона ожидания, галерея, балкон)	<u>есть</u>		<u>7,8</u>	<i>Нет информации о схеме движения инвалидов по учреждению с указанием доступных мест общего пользования и обслуживания. Отсутствуют звуковые информаторы, дверные ручки без тактильных опознавательных знаков</i>	<u>ГС</u>	<i>Привести в соответствие с нормативами</i>	<i>Текущий ремонт; размещение информации о схеме движения инвалидов в по учреждению с указанием доступных мест общего пользования. Установка звуковых информаторов по типу телефонных автоматов, нанесение тактильных опознавательных</i>

							знаков опасност и
3.2	Лестница (внутри здания)	<u>нет</u>					
3.3	Пандус (внутри здания)	<u>нет</u>					
3.4	Лифт пассажирский (или подъемник)	<u>нет</u>					
3.5	Дверь	<u>есть</u>					Не нуждает ся
3.6	Пути эвакуации (в т.ч. зоны безопасности)	<u>есть</u>	7	<i>Двери, стены помещений, путей движения к зонам безопасности не обозначены эвакуационным знаком Е 21 по ГОСТ Р 12.4.026</i>	<u>КОСГ</u>	<i>Привести в соответствие с нормативами</i>	<i>Текущий ремонт: обозначе ние дверей, стен помещен ий, путей движени я к зонам безопасн ости эвакуаци онным знаком Е 21 по ГОСТ Р 12.4.026</i>
	ОБЩИЕ требования к зоне			<i>Отсутствует предупредитель ная информация о препятствиях перед дверными проёмами Информация о схеме движения инвалидов по зданию отсутствует Доступный маршрут соответствую щими знаками не обозначен</i>	<u>Все</u>	<i>Привести в соответстви е с нормативами</i>	<i>Текущий ремонт: размеще ние информа ции о схеме движени я инвалидо в по учрежде нию с указание м доступн ых мест общего пользова ния. Установ ка звуковых информа торов по типу</i>

				<u>опознавательных знаков</u> <u>опасности. Обозначение</u> <u>дверей, стен помещений,</u> <u>путей движения к зонам</u> <u>безопасности</u> <u>эвакуационным знаком Е 21</u> <u>по ГОСТ Р 12.4.026</u>
--	--	--	--	---------------------------------------------------------------------------------------------------------------------------------------------------------------------------------------------------------------------------

* указывается: ДП-В - доступно полностью всем; ДП-И (К, О, С, Г, У) – доступно полностью избирательно (указать категории инвалидов); ДЧ-В - доступно частично всем; ДЧ-И (К, О, С, Г, У) – доступно частично избирательно (указать категории инвалидов); ДУ - доступно условно, ВНД - недоступно

** указывается один из вариантов: не нуждается; ремонт (текущий, капитальный); индивидуальное решение с ТСП; технические решения невозможны – организация альтернативной формы обслуживания

Комментарий к заключению: доступно условно

Фото № 7,8

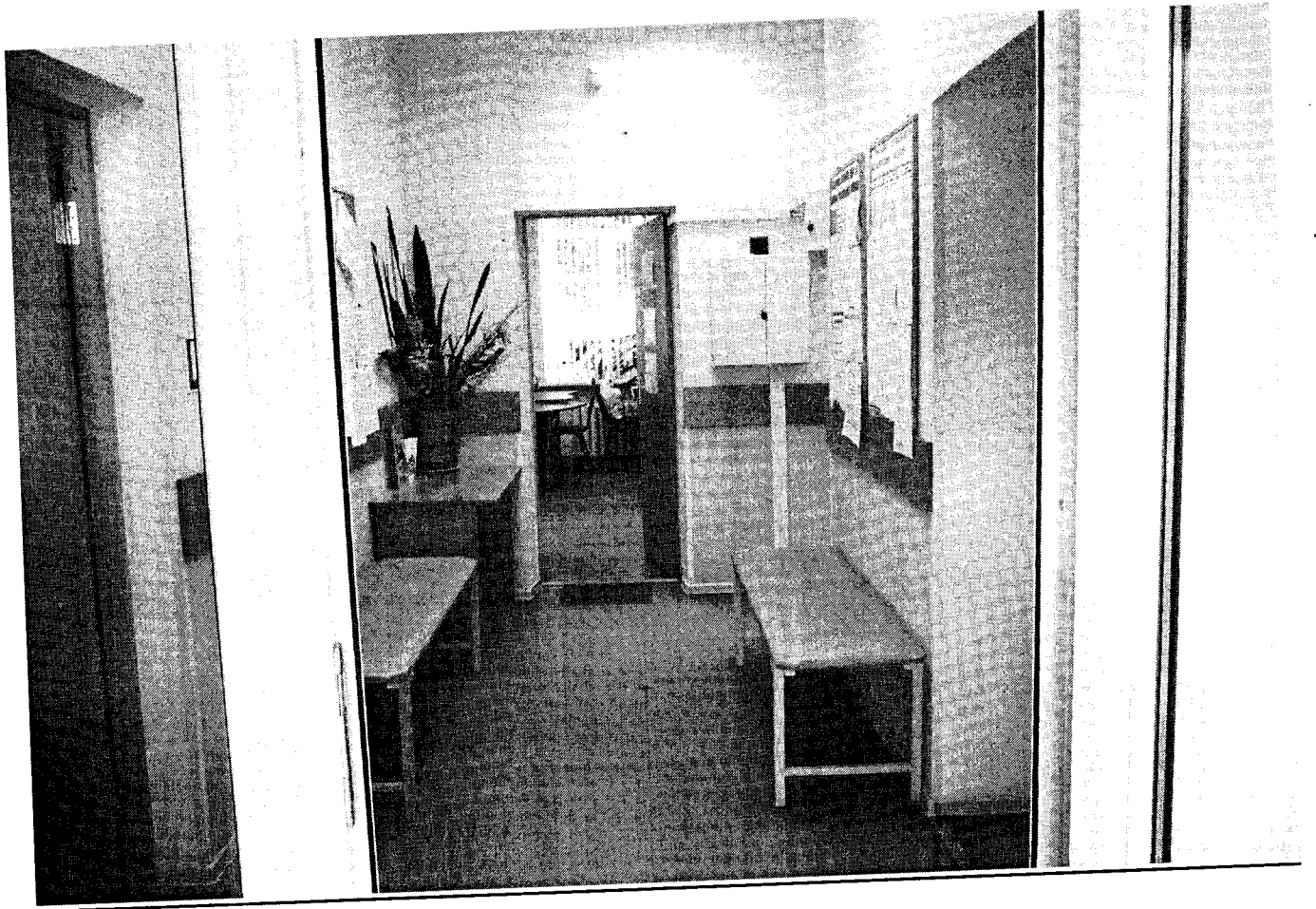


Фото № 7 Пути движения внутри здания (коридор, зона ожидания)

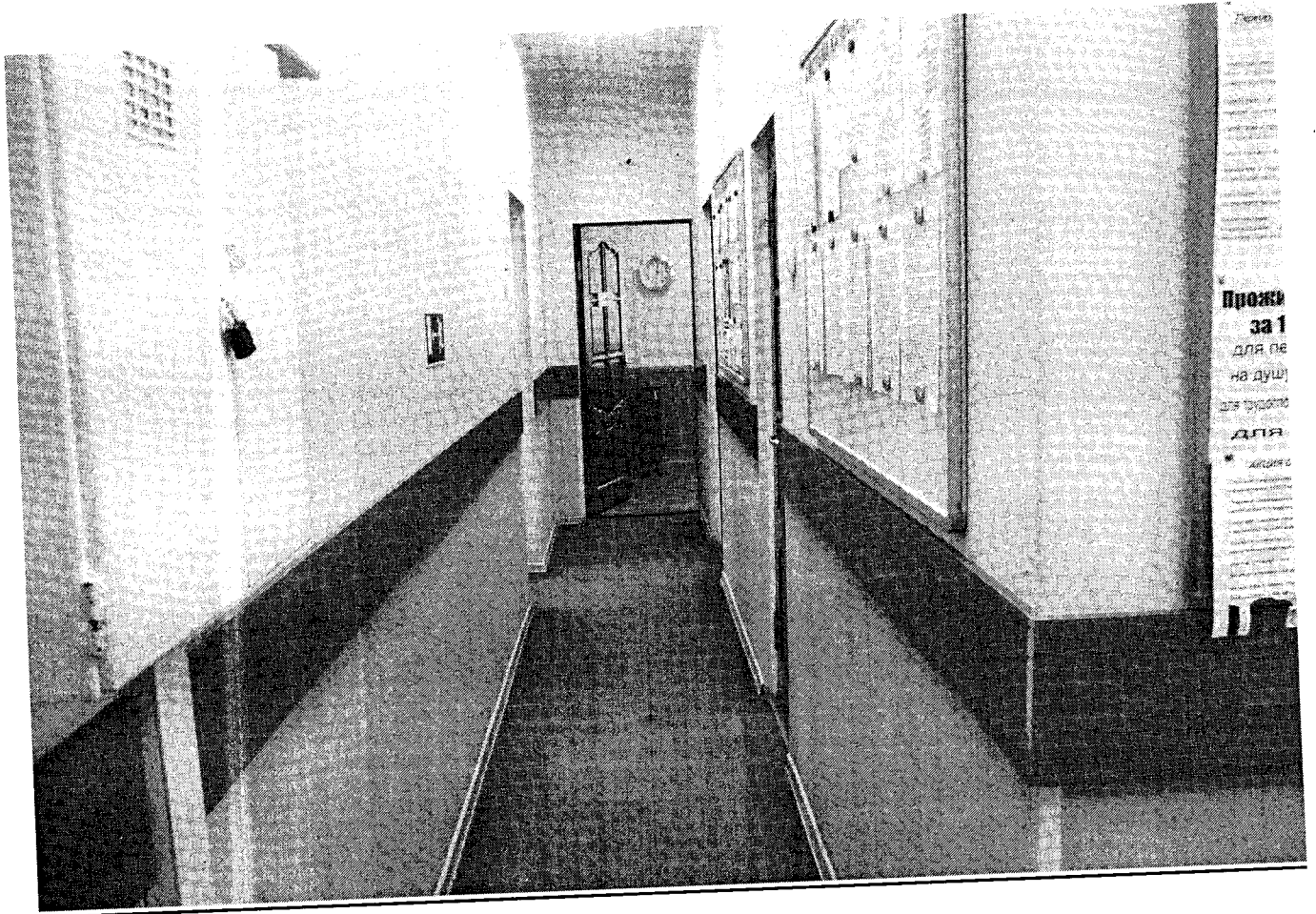


Фото №8 Коридор (проход в кабинеты)

I Результаты обследования:
4. Зоны целевого назначения здания (целевого посещения объекта)
Вариант I – зона обслуживания инвалидов

Государственное бюджетное учреждение социального обслуживания Псковской области «Центр социального обслуживания г. Великие Луки», Псковская область, г. Великие Луки, пр-т Гагарина д.8
Наименование объекта, адрес

№ п/п	Наименование функционально-планировочного элемента	Наличие элемента		Выявленные нарушения и замечания		Работы по адаптации объектов		
		есть/нет	№ на плане	№ фото	Содержание	Значимо для инвалида (категория)	Содержание	Виды работ
4.1	Кабинетная форма обслуживания	<u>есть</u>		<u>9,10</u>	<i>Нет информирующих обозначений помещений, доступных для инвалидов, с дублированием рельефными знаками</i>	СК	<i>Привести в соответствие с нормативными требованиями</i>	<i>Текущий ремонт: размещение информационных обозначений помещений, доступных для инвалидов, с дублированием рельефными знаками</i>
4.2	Зальная форма обслуживания	<u>нет</u>						
4.3	Прилавочная форма обслуживания	<u>нет</u>						
4.4	Форма обслуживания с перемещением по маршруту	<u>нет</u>						

<u>обслуживания</u>				
<u>инвалидов</u>				

* указывается: ДП-В - доступно полностью всем; ДП-И (К, О, С, Г, У) – доступно полностью избирательно (указать категории инвалидов); ДЧ-В - доступно частично всем; ДЧ-И (К, О, С, Г, У) – доступно частично избирательно (указать категории инвалидов); ДУ - доступно условно, ВНД - недоступно

**указывается один из вариантов: не нуждается; ремонт (текущий, капитальный); индивидуальное решение с ТСП; технические решения невозможны – организация альтернативной формы обслуживания

Комментарий к заключению: доступно условно

Фото № 9,10

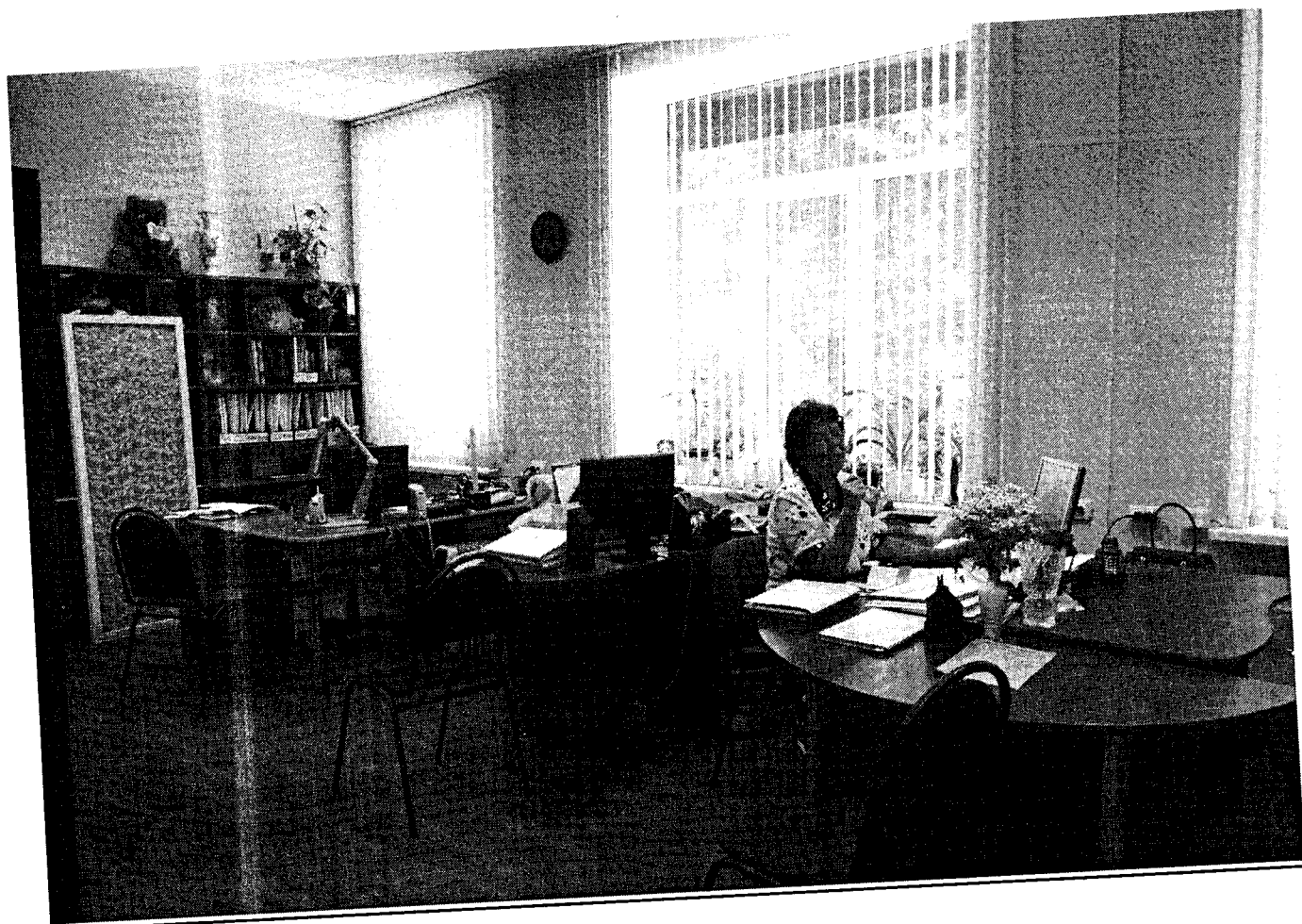


Фото № 9 Кабинетная форма обслуживания (кабинет срочной помощи)

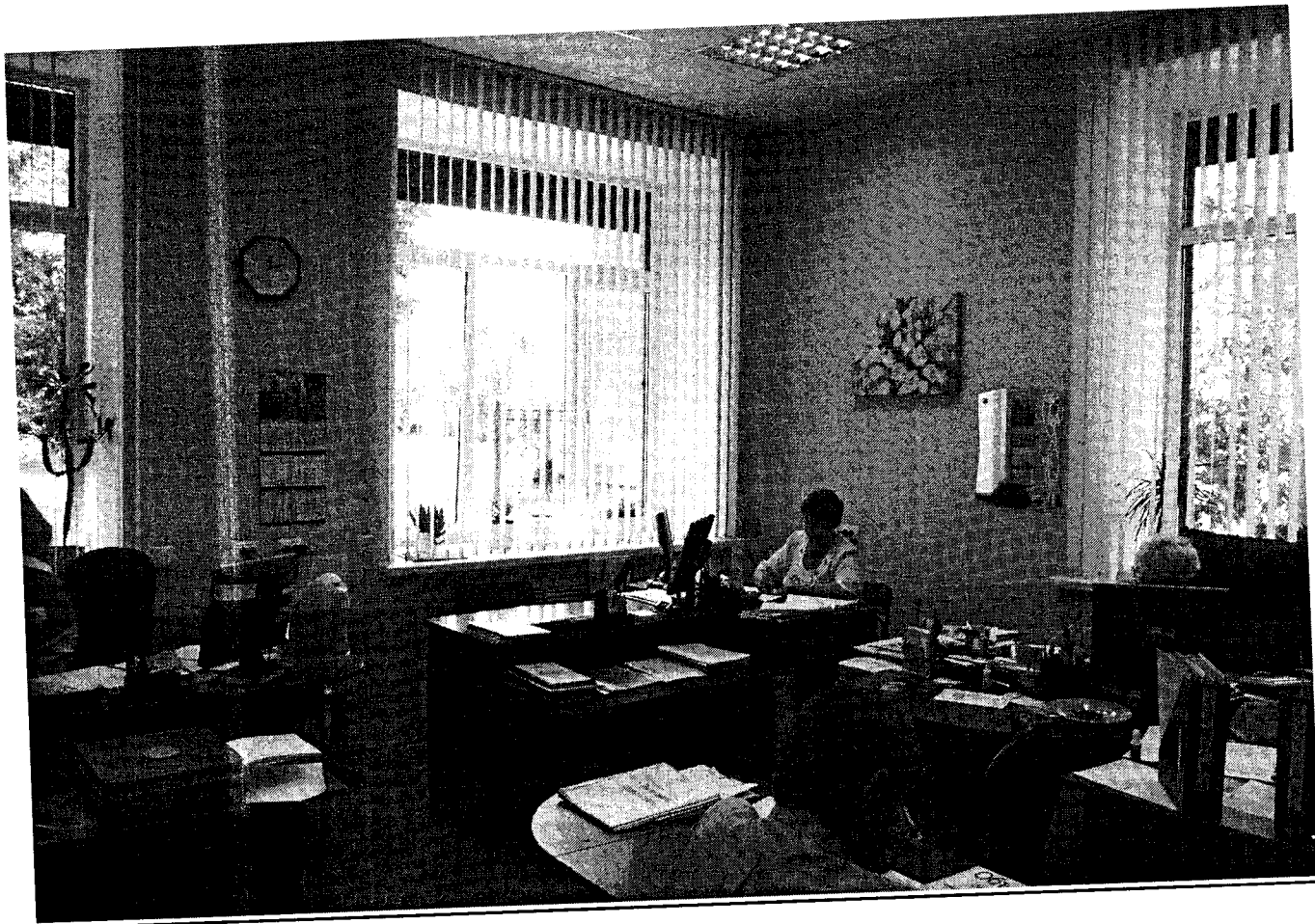


Фото № 10 Кабинетная форма обслуживания (кабинет отделения социального обслуживания на дому)

I Результаты обследования:

**4. Зоны целевого назначения здания (целевого посещения объекта)
Вариант II – места приложения труда**

Наименование функционально-планировочного элемента	Наличие элемента			Выявленные нарушения и замечания		Работы по адаптации объектов	
	есть/нет	№ на плане	№ фото	Содержание	Значимо для инвалида (категория)	Содержание	Виды работ
Место приложения труда	нет						

II Заключение по зоне:

Наименование структурно-функциональной зоны	Состояние доступности* (к пункту 3.4 Акта обследования ОСИ)	Приложение		Рекомендации по адаптации (вид работы)** к пункту 4.1 Акта обследования ОСИ
		№ на плане	№ фото	

* указывается: ДП-В - доступно полностью всем; ДП-И (К, О, С, Г, У) – доступно полностью избирательно (указать категории инвалидов); ДЧ-В - доступно частично всем; ДЧ-И (К, О, С, Г, У) – доступно частично избирательно (указать категории инвалидов); ДУ - доступно условно, ВНД - недоступно

**указывается один из вариантов: не нуждается; ремонт (текущий, капитальный); индивидуальное решение с ТСП; технические решения невозможны – организация альтернативной формы обслуживания

Комментарий к заключению: _____

Приложение 4(III)
к Акту обследования ОСИ к паспорту доступности
ОСИ

№ 1
от «30» июля 2015 г.

I Результаты обследования:

**4. Зоны целевого назначения здания (целевого посещения объекта)
Вариант III – жилые помещения**

Наименование функционально-планировочного элемента	Наличие элемента			Выявленные нарушения и замечания		Работы по адаптации объектов	
	есть / нет	№ на плане	№ фото	Содержание	Значимо для инвалида (категория)	Содержание	Виды работ
Жилые помещения	нет						

II Заключение по зоне:

Наименование структурно-функциональной зоны	Состояние доступности* (к пункту 3.4 Акта обследования ОСИ)	Приложение		Рекомендации по адаптации (вид работы)** к пункту 4.1 Акта обследования ОСИ
		№ на плане	№ фото	

* указывается: ДП-В - доступно полностью всем; ДП-И (К, О, С, Г, У) – доступно полностью избирательно (указать категории инвалидов); ДЧ-В - доступно частично всем; ДЧ-И (К, О, С, Г, У) – доступно частично избирательно (указать категории инвалидов); ДУ - доступно условно, ВНД - недоступно

**указывается один из вариантов: не нуждается; ремонт (текущий, капитальный); индивидуальное решение с ТСР; технические решения невозможны – организация альтернативной формы обслуживания

Комментарий к заключению: _____

**I Результаты обследования:
5. Санитарно-гигиенических помещений**

**Государственное бюджетное учреждение социального обслуживания Псковской области «Центр социального обслуживания г. Великие Луки»,
Псковская область, г. Великие Луки, пр-т Гагарина д.8**
Наименование объекта, адрес

№ п/п	Наименование функционально-планировочного элемента	Наличие элемента			Выявленные нарушения и замечания		Работы по адаптации объектов	
		есть/нет	№ на плане	№ фото	Содержание	Значимо для инвалида (категория)	Содержание	Виды работ
5.1	Туалетная комната	<u>есть</u>		<u>11</u> <u>=</u> <u>12</u>	<u>Универсальная кабина, доступная для всех категорий, отсутствует. Нет поручней, штанг, крючков для одежды, костылей, информирующих обозначений, аварийного освещения. Маркировка санитарно-гигиенического помещения отсутствует. Дверные проёмы узкие.</u>	<u>КОСГ</u>	<u>Привести в соответствие с нормативными требованиями</u>	<u>Капитальный ремонт: установка универсальной кабины, доступной для всех категорий инвалидов. Оборудование поручнями</u> <u>и штангами</u> <u>и крючками для одежды, костылей, информирующими обозначениями, аварийного освещения</u> <u>Маркиров</u>

							<u>ка</u> <u>санитарн</u> <u>о-</u> <u>гигиеничес</u> <u>кого</u> <u>помещени</u> <u>я.</u> <u>Расширен</u> <u>ие</u> <u>дверных</u> <u>проёмов.</u>
5.2	Душевая/ ванная комната	<u>нет</u>					
5.3	Бытовая комната (гардеробная)	<u>нет</u>					
	ОБЩИЕ требования к зоне			<u>Санитарно-</u> <u>гигиеническое</u> <u>помещение</u> <u>частично</u> <u>доступно для</u> <u>инвалидов с</u> <u>нарушениями</u> <u>слуха, зрения и</u> <u>опорно-</u> <u>двигательного</u> <u>аппарата.</u> <u>Временно не</u> <u>доступны для</u> <u>инвалидов,</u> <u>передвигающихс</u> <u>я на креслах-</u> <u>колясках</u>	<u>Все</u>	<u>Устройство</u> <u>санитарно-</u> <u>гигиенических</u> <u>помещений</u> <u>согласно</u> <u>нормативным</u> <u>требованиям</u>	<u>Капиталь</u> <u>ный</u> <u>ремонт:</u> <u>установк</u> <u>а</u> <u>универсал</u> <u>ьной</u> <u>кабины,</u> <u>доступно</u> <u>й для всех</u> <u>категори</u> <u>й</u> <u>инвалидов</u> <u>.</u> <u>Оборудова</u> <u>ние</u> <u>поручням</u> <u>и,</u> <u>штангам</u> <u>и,</u> <u>крючками</u> <u>для</u> <u>одежды,</u> <u>костылей</u> <u>.</u> <u>информир</u> <u>ующими</u> <u>обозначен</u> <u>иями,</u> <u>аварийног</u> <u>о</u> <u>освещени</u> <u>я.</u> <u>Маркиров</u> <u>ка</u> <u>санитарн</u> <u>о-</u> <u>гигиениче</u> <u>ского</u> <u>помещени</u> <u>я.</u> <u>Расширен</u> <u>ие</u>

инвалидов колясочников, необходим капитальный ремонт туалетной комнаты, первоочередная установка информирующих обозначений; поручней, штанг, крючков для одежды, костылей и других принадлежностей.

Фото № 11,12

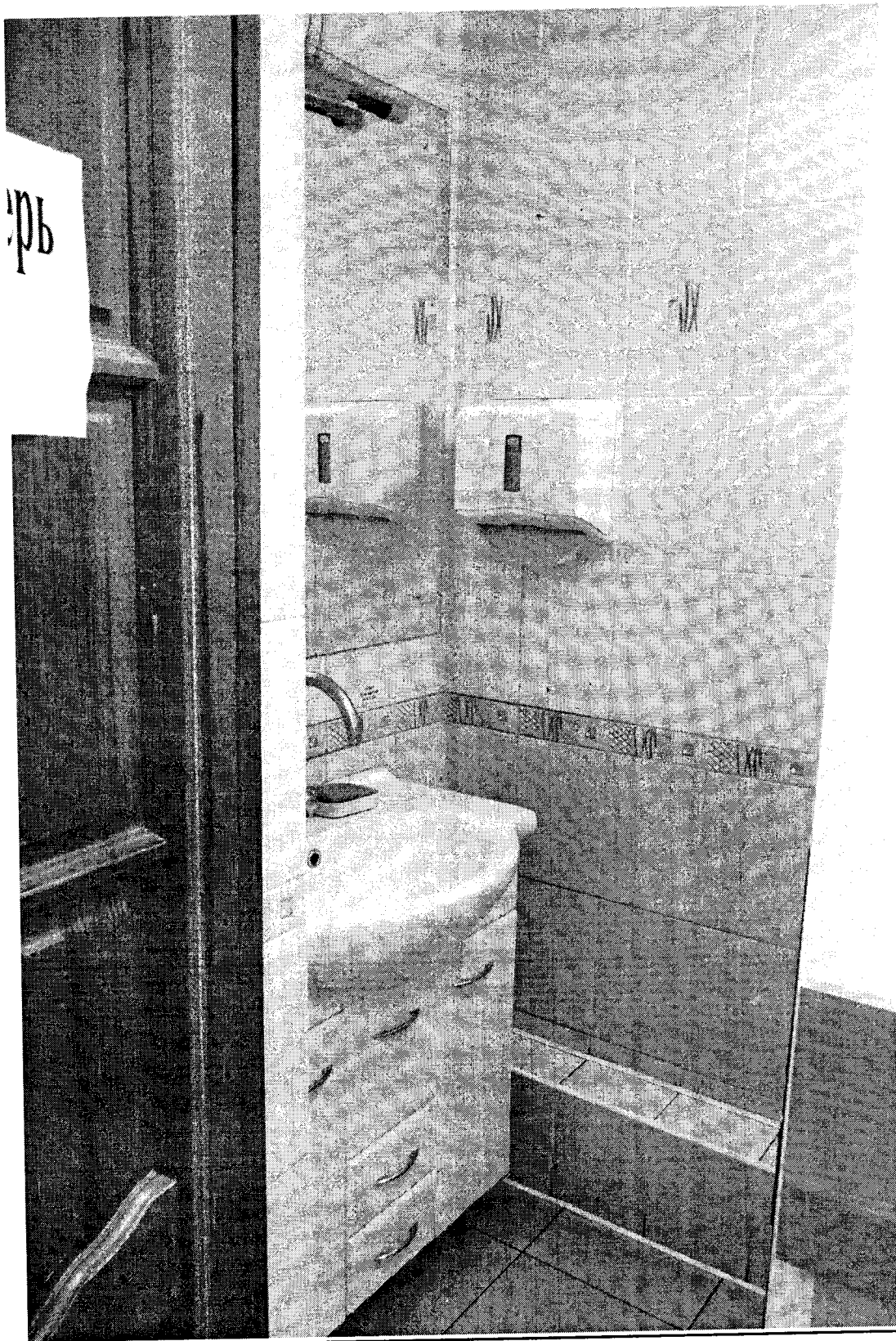


Фото № 11 Вход в туалетную комнату (раковина)

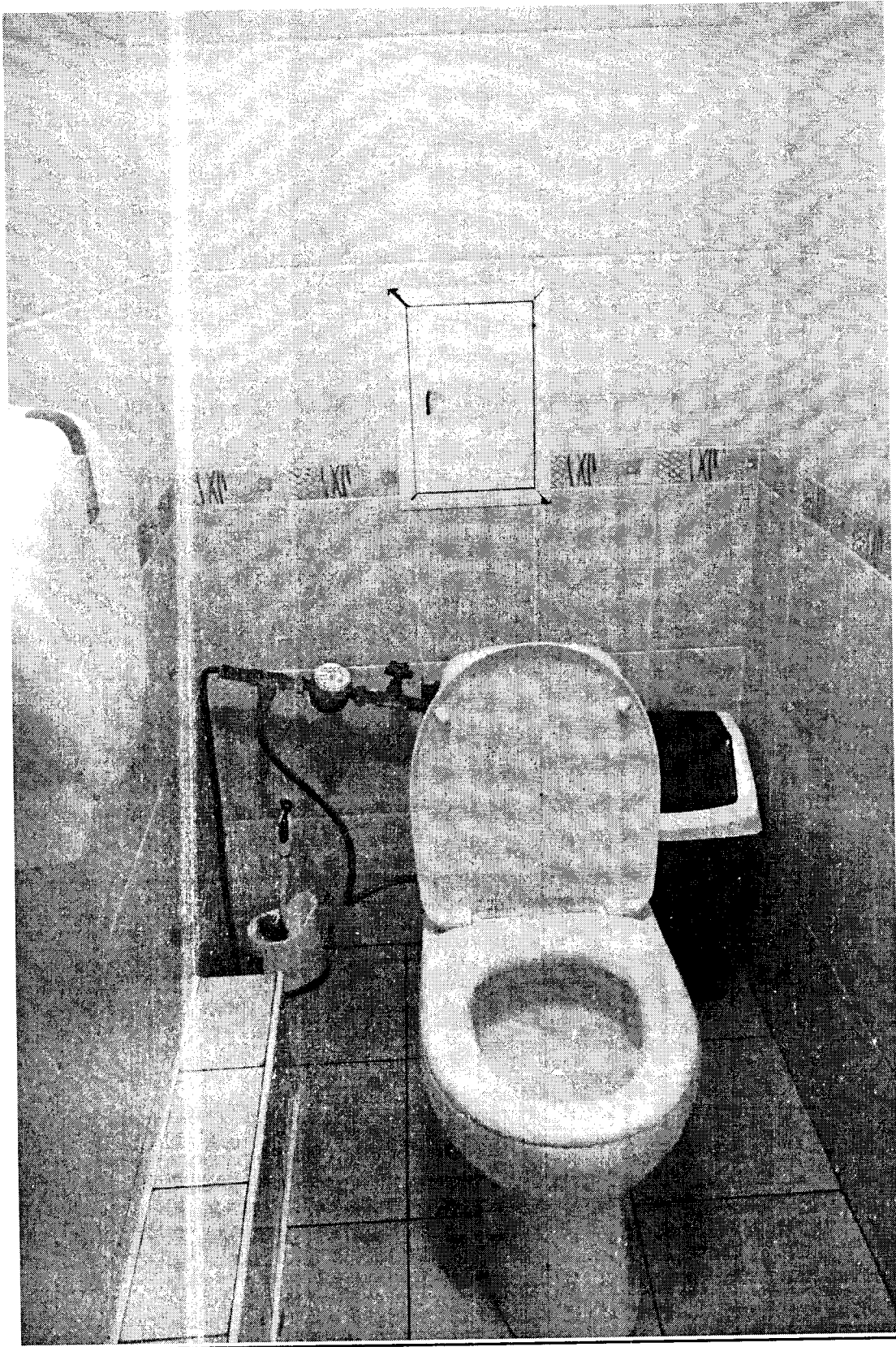


Фото № 12 Туалетная комната (унитаз)

**I Результаты обследования:
6. Системы информации на объекте**

Государственное бюджетное учреждение социального обслуживания Псковской области «Центр социального обслуживания г. Великие Луки», Псковская область, г. Великие Луки, пр-т Гагарина д.8
Наименование объекта, адрес

№ п/п	Наименование функционально-планировочного элемента	Наличие элемента			Выявленные нарушения и замечания		Работы по адаптации объектов	
		есть/нет	№ на плане	№ фото	Содержание	Значимо для инвалида (категория)	Содержание	Виды работ
6.1	Визуальные средства	<u>есть</u>	13, 14		<i>Отсутствуют графические отображения доступности объекта по категориям инвалидов. Визуальная информация не соответствует нормативным требованиям (располагается не на контрастном фоне, размеры знаков не соответствуют расстоянию рассматривания)</i>	<u>КОСГУ</u>	<i>Привести в соответствие с нормативными требованиями</i>	<i>Текущий ремонт: установка указателей и движения, информационных стендов. Расположение информации на контрастном фоне.</i>
6.2	Акустические средства	<u>нет</u>			<i>Индукционная петля отсутствует</i>	<u>Г</u>	<i>Привести в соответствие с нормативными требованиями</i>	<i>Текущий ремонт: оборудование индукционной петлей, размещение пиктограмм</i>
6.3	Тактильные средства	<u>нет</u>			<i>отсутствуют</i>	<u>С</u>	<i>Привести в соответствие с нормативными требованиями</i>	<i>Текущий ремонт: установка графических знаков безопаснос</i>

						<i>и</i>	<i>ти, рифлёных напольных покрытий</i>
	ОБЩИЕ требования к зоне			<u>Отсутствует комплексная система средств информации об опасности для всех категорий инвалидов (визуальными, акустическими и тактильными средствами)</u>	<u>Все</u>	<u>Привести систему средств информации об опасности в соответствие с нормативными требованиямими</u>	<u>Текущий ремонт: установка указателей движения, информационных стендов. Расположение информации на контрастном фоне оборудования индукционной петлей, размещение пиктограмм. Установка графических знаков безопасности, рифлёных напольных покрытий</u>

II Заключение по зоне:

Наименование структурно-функциональной зоны	Состояние доступности* (к пункту 3.4 Акта обследования ОСИ)	Приложение		Рекомендации по адаптации (вид работы)** к пункту 4.1 Акта обследования ОСИ
		№ на плане	№ фото	
<u>Системы информации на объекте</u>	<u>ДУ</u>		13,14	<u>Текущий ремонт: установка указателей движения, информационных стендов. Расположение информации на контрастном фоне. Оборудование индукционной петлей. Установка графических</u>

				<u>знаков безопасности,</u> <u>рифлёных напольных</u> <u>покрытий,</u> <u>размещение пиктограмм.</u>
--	--	--	--	---------------------------------------------------------------------------------------------------------------

* указывается: ДП-В - доступно полностью всем; ДП-И (К, О, С, Г, У) – доступно полностью избирательно (указать категории инвалидов); ДЧ-В - доступно частично всем; ДЧ-И (К, О, С, Г, У) – доступно частично избирательно (указать категории инвалидов); ДУ - доступно условно, ВНД - недоступно

**указывается один из вариантов: не нуждается; ремонт (текущий, капитальный); индивидуальное решение с ТСП; технические решения невозможны – организация альтернативной формы обслуживания

Комментарий к заключению: доступно условно; возможность получения информации об ассортименте предоставляемых услуг имеется на данный момент времени.

Фото № 13,14

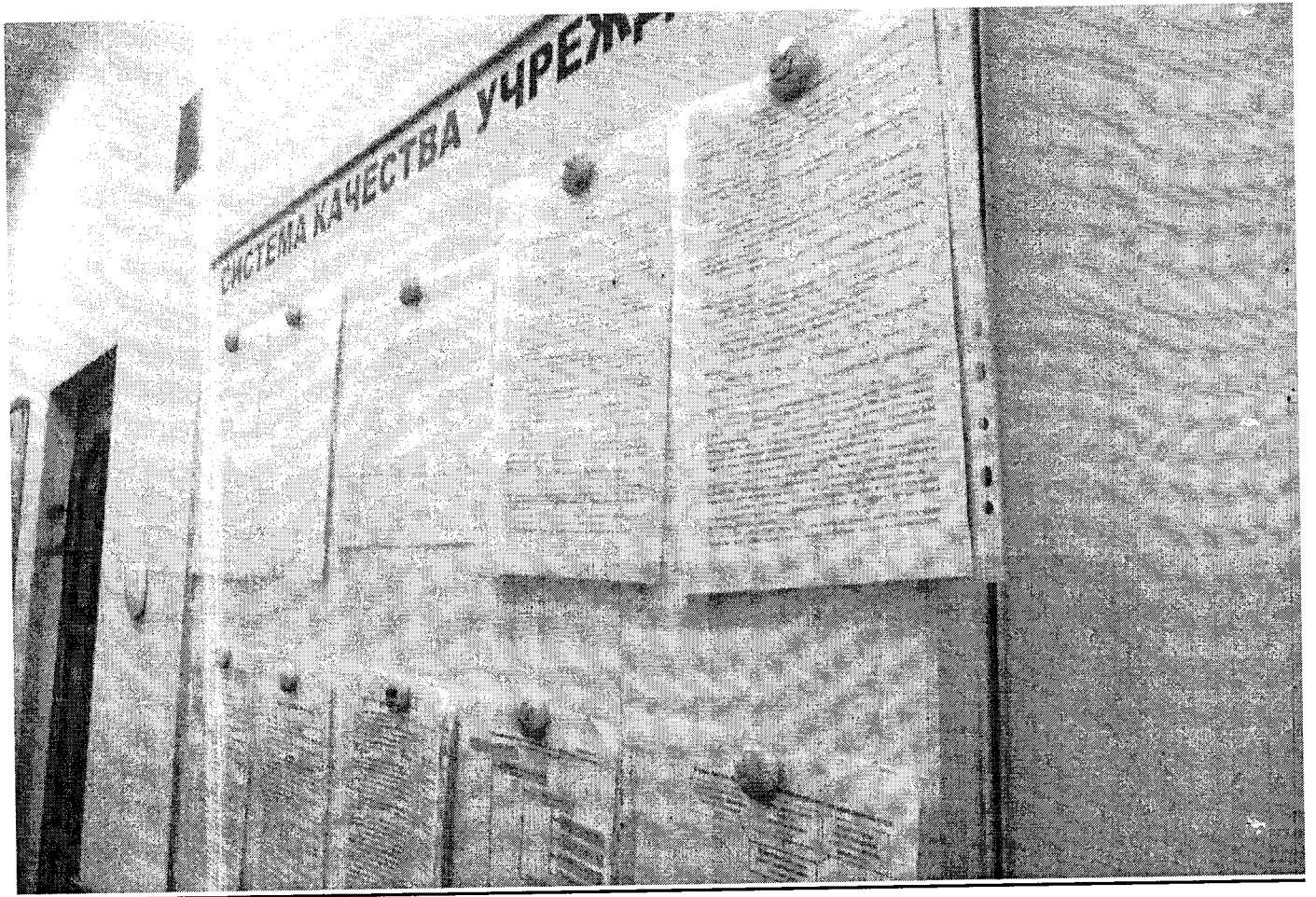


Фото № 13 Визуальные средства информации (стенд)

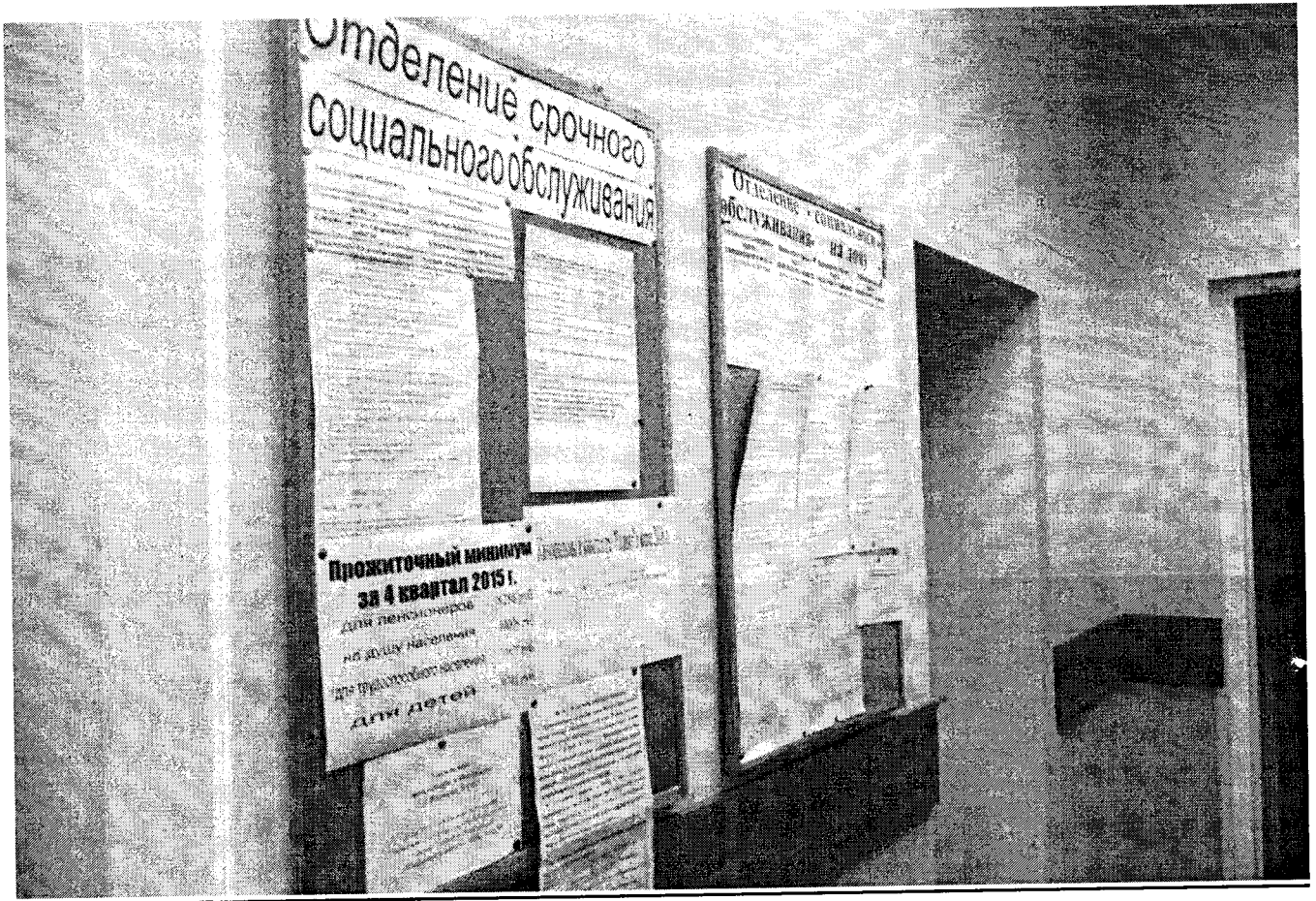


Фото № 14 Визуальные средства информации (стенд)

Результаты фотофиксации на пути движения к объекту (от остановки транспорта):



Фото № 15 Остановка транспорта



Фото № 16 Путь движения от остановки транспорта



Фото № 17 Путь движения от остановки транспорта